

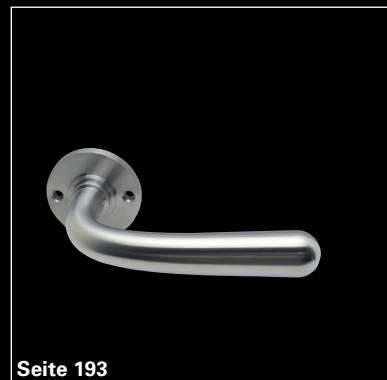


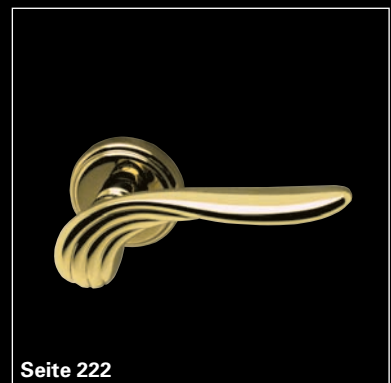
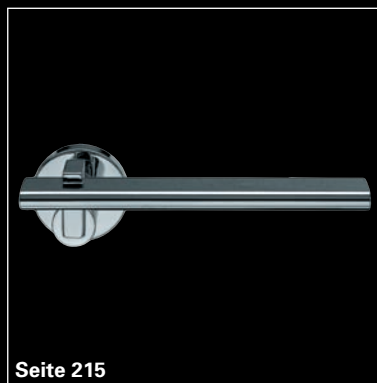
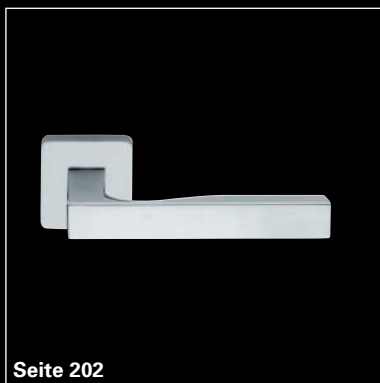
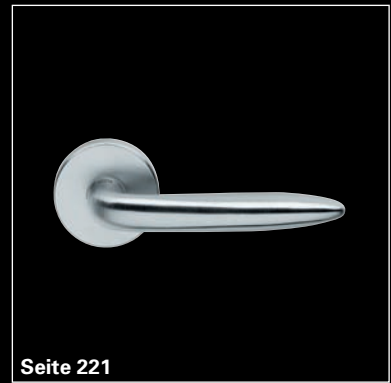
Foto: Carol M. Highsmith – public domain

Autorendesign

Die Schönheit liegt im Detail, weshalb sich namhafte Architekten nicht nur um das Gebäude sondern auch um die Form des Türdrückers kümmern. In einigen Modellen finden wir die unverkennbare Formensprache des Architekten wieder, wie dies beim Modell von Frank O. Gehry der Fall ist. Hier abgebildet sehen Sie die Walt Disney Concert Hall in Los Angeles. Wir freuen uns Ihnen auf den folgenden Seiten bemerkenswerte Modelle von bekannten Persönlichkeiten zu präsentieren.









Seite 231



Seite 247



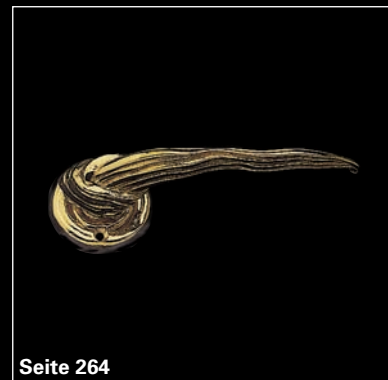
Seite 263



Seite 235



Seite 251



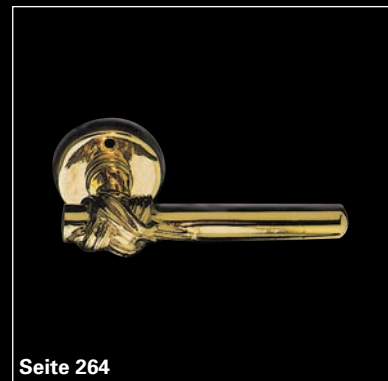
Seite 264



Seite 239



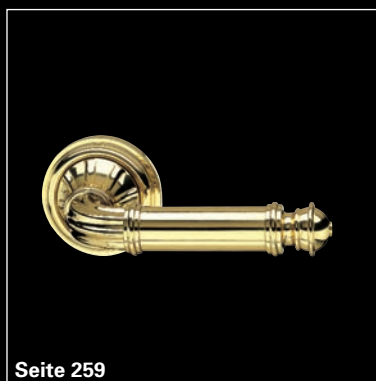
Seite 255



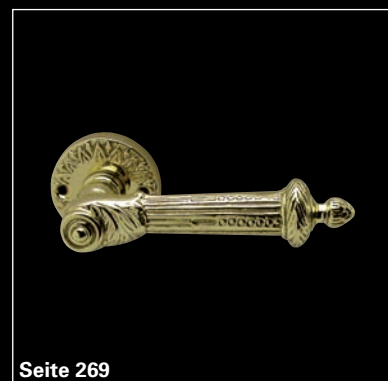
Seite 264



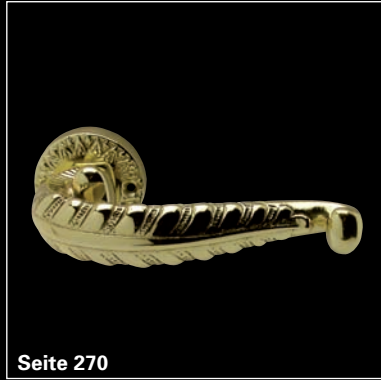
Seite 243



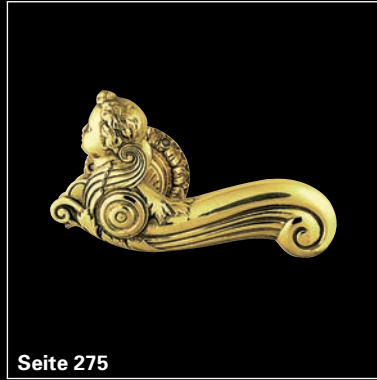
Seite 259



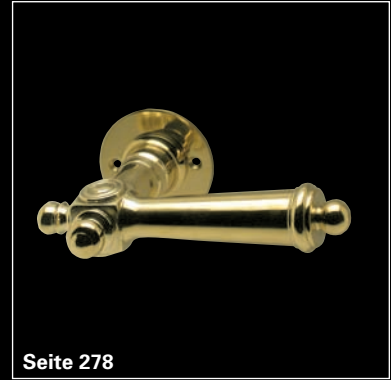
Seite 269



Seite 270



Seite 275



Seite 278



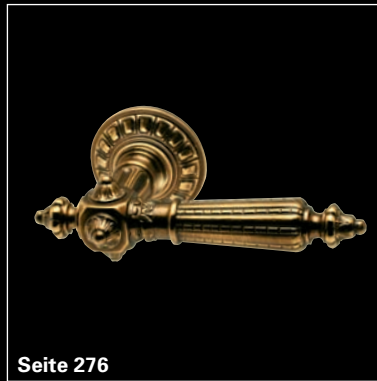
Seite 271



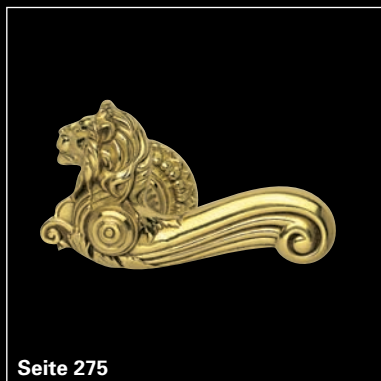
Seite 276



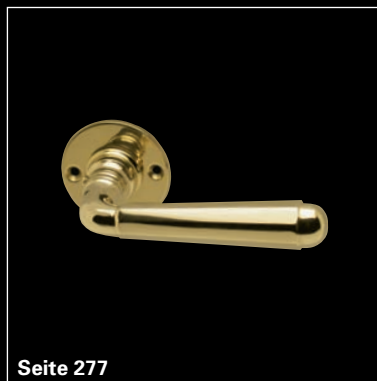
Seite 272



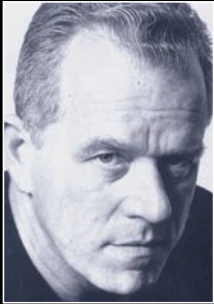
Seite 276



Seite 275



Seite 277

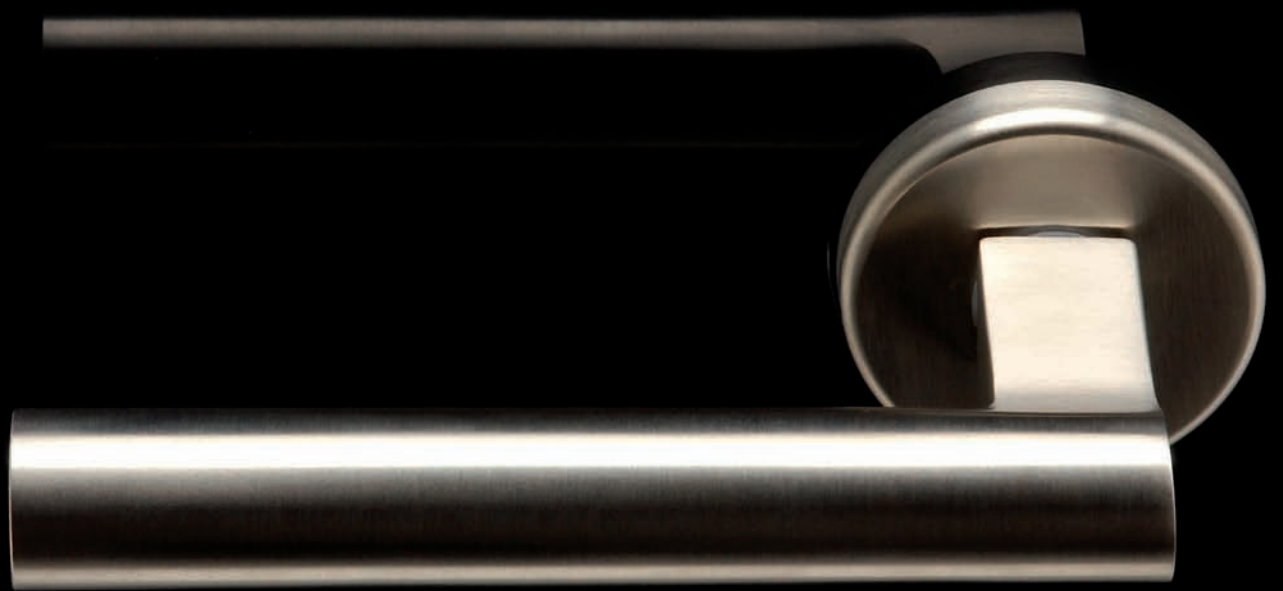


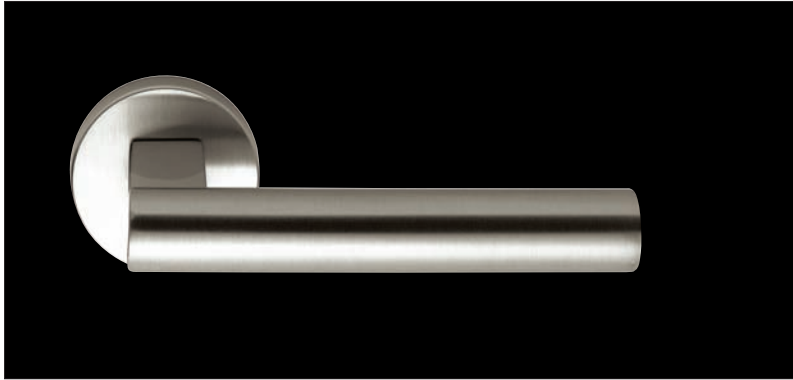
Hans Kollhoff

Hans Kollhoff, am 18. September 1946 in Lobenstein/Thüringen geboren, studierte von 1968 bis 1973 an der Universität Karlsruhe und an der Technischen Universität Wien. Assistent an der Cornell-Universität in New York und an der Technischen

Universität in Berlin. Von 1981 bis 1985 hatte er Lehrstühle als Gastprofessor in den Vereinigten Staaten, an der Hochschule der Kunst in Berlin und an der Universität in Dortmund. Büro in Berlin mit der Architektin Helga Timmermann. Seit 1990 ist Hans Kollhoff ordentlicher Professor für Architektur und Baukunst an der Eidgenössischen Technischen Hochschule in Zürich.

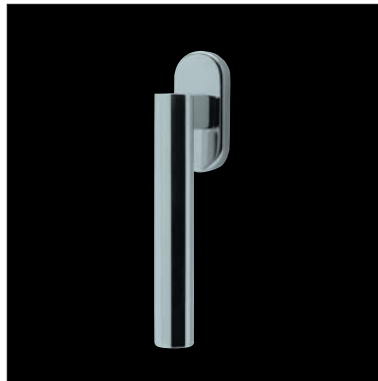
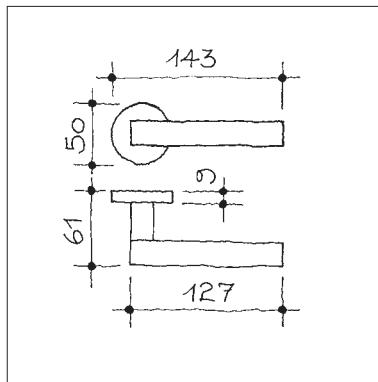
Die knappe Form fasziniert. Aus einem Stück in Edelstahl geschmiedet, entsteht durch einen handwerklichen Prozess eine skulpturale Form vom Dorn bis zum Griff. Der Drücker entwickelt sich morphologisch von der runden Rosette zum quadratischen Ansatz des Griffes, wo er sich zu einem Rechteck ver - schmälert und dabei hochgezogen wird, um sich schliesslich in den runden Querschnitt des Griffes zu drehen. Eine ganzheitliche Form, die ihre Funktion unmissver - ständlich zum Ausdruck bringt und gut in der Hand liegt.





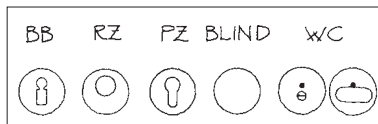
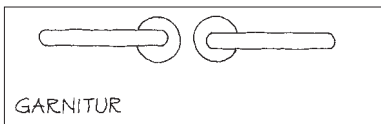
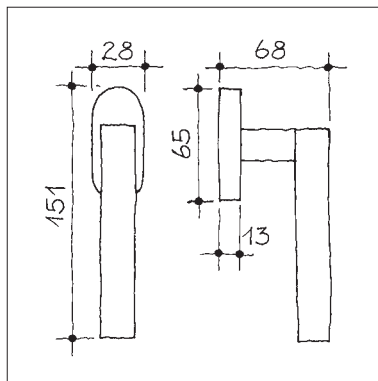
Drückergarnitur Fusital, GOTTARDO von Hans Kollhoff, Drückerrosetten mit Rückholfeder, ohne Schlüsselrosetten

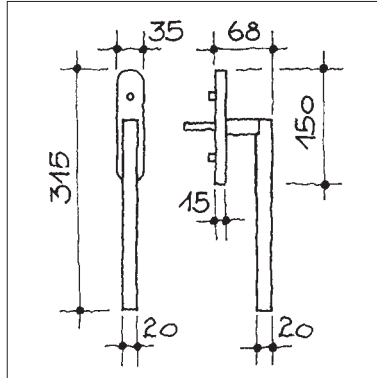
u.s.w.52.000.60.0 Grt. Edelstahl matt geschliffen
 u.s.w.52.000.64.0 Grt. Edelstahl glanz poliert



Fensterdrehgriff Fusital, GOTTARDO von Hans Kollhoff, auf Rasterrosette, Stift 7x35 mm

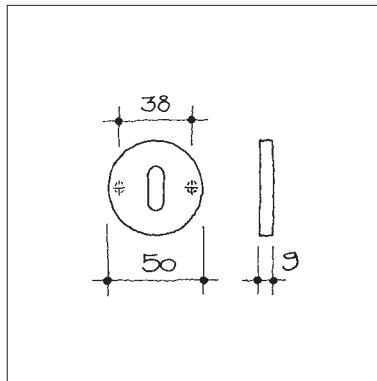
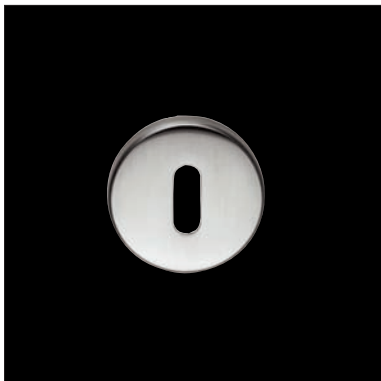
u.s.w.66.000.60.1 Stk. Edelstahl matt geschliffen
 u.s.w.66.000.64.1 Stk. Edelstahl glanz poliert





Hebeschiebetürgriff passend zur Linie GOTTARDO von Hans Kollhoff, Länge 250 mm, auf massiver Grundplatte mit Kugelrasterung, Nockenver-schraubung Distanz 80 mm, Stift 10x50 mm

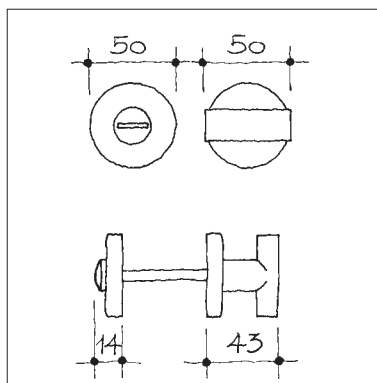
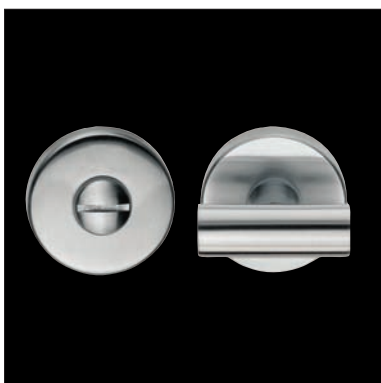
u.s.w.67.740.60.1 Stk. Edelstahl matt geschliffen
 u.s.w.67.740.64.1 Stk. Edelstahl glanz poliert



Schlüsselrosette Fusital zum Aufclipsen

u.s.w.52.300.60.1 Stk. Edelstahl matt geschliffen, BB
 u.s.w.52.300.60.2 Stk. Edelstahl matt geschliffen, RZ
 u.s.w.52.300.60.3 Stk. Edelstahl matt geschliffen, PZ

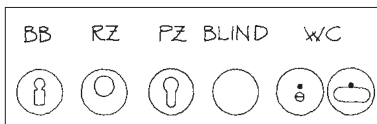
u.s.w.52.300.64.1 Stk. Edelstahl glanz poliert, BB
 u.s.w.52.300.64.2 Stk. Edelstahl glanz poliert, RZ
 u.s.w.52.300.64.3 Stk. Edelstahl glanz poliert, PZ



WC-Rosetten Fusital, innen Drehgriff, aussen Notöffnung, ohne oder mit rot-grün Anzeige, Stift 7 mm, inklusiv Montagematerial

u.s.w.52.330.60.5 Set. Edelstahl matt, ohne
 u.s.w.52.330.60.6 Set. Edelstahl matt, mit rot-grün

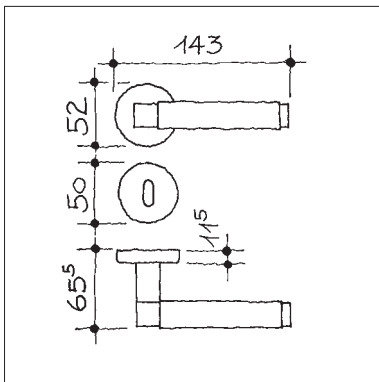
u.s.w.52.330.64.5 Set. Edelstahl glanz, ohne
 u.s.w.52.330.64.6 Set. Edelstahl glanz, mit rot-grün





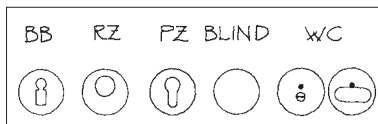
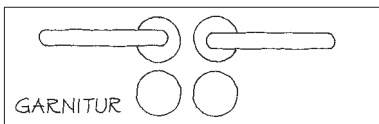
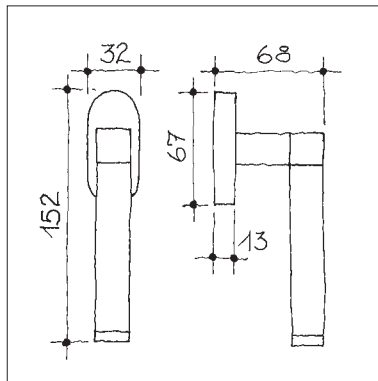
Drückergarnitur Fusital, SEMPIONE von Hans Kollhoff, Chassis Chrom glanz, Drückerrossetten mit Rückholfeder

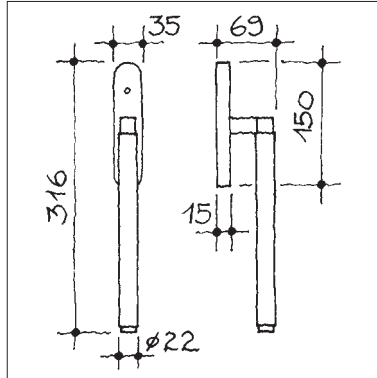
u.s.w.54.100.19.1 Grt. Handhabe Edelstahl matt, BB
 u.s.w.54.100.19.2 Grt. Handhabe Edelstahl matt, RZ
 u.s.w.54.100.19.3 Grt. Handhabe Edelstahl matt, PZ
 u.s.w.54.100.19.5 Grt. Handhabe Edelstahl matt, WC



Fensterdrehgriff Fusital, SEMPIONE von Hans Kollhoff, Chassis Chrom glanz, auf Rasterrosette, Stift 7x35 mm

u.s.w.66.450.19.1 Stk. Handhabe Edelstahl matt





Hebeschiebetürgriff, passend zur Linie SEMPIONE von Hans Kollhoff, Chassis Chrom glanz, Länge 250 mm, auf massiver Grundplatte mit Kugelrasterung, Nockenverschraubung
Distanz 80 mm, Stift 10x50 mm

u.s.w.67.772.19.1 Stk. Handhabe Edelstahl matt



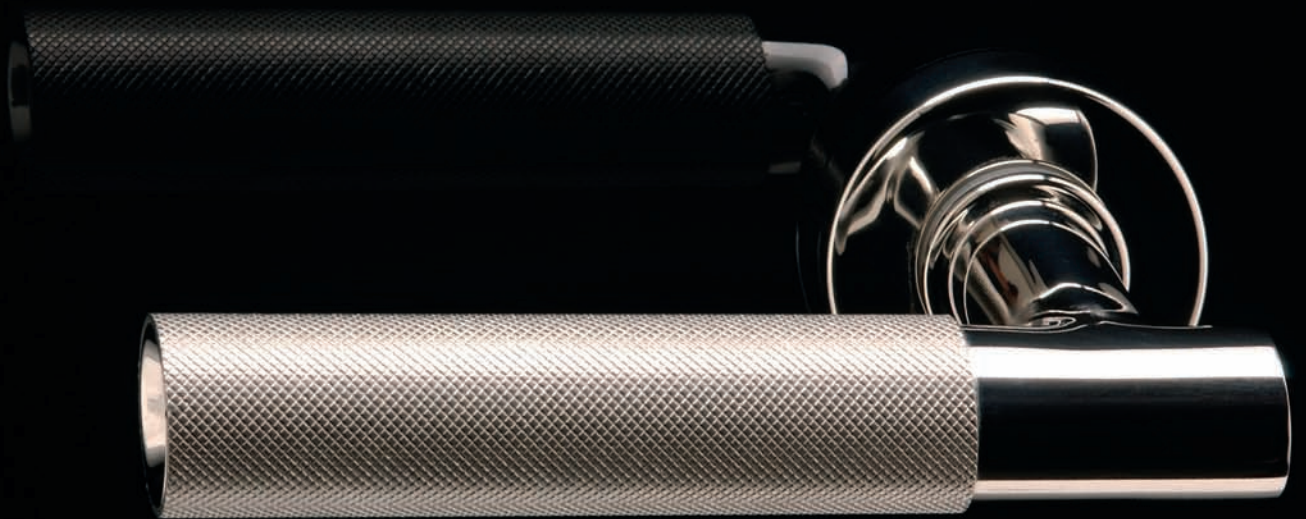
Antonio Citterio

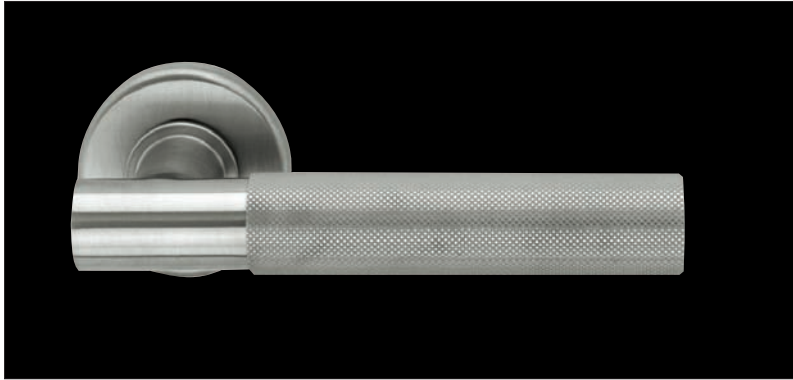
Antonio Citterio studierte in Mailand Architektur. Seit 1972 ist er im Bereich der Produktegestaltung tätig, arbeitet für viele bedeutende internationale Firmen wie Kartell, Olivetti, Vitra und Fusital. Seit 1982 Zusammenarbeit mit Terry Dwan. Antonio

Citterio hat viele Gebäude in Europa und Japan nicht nur geplant, sondern auch deren Räume gestaltet und die Möbel dazu entworfen.

Zuerst fällt die Art der Oberfläche auf: Edelstahl gerändelt. Eine echte Überraschung, im Sinne des Wortes griffig. In matter Ausführung zeigt sich der Beschlag nüchtern. Ist die Oberfläche aber poliert, sehen wir ein Schmuckstück vor uns. Die Form selbst beschränkt sich auf das Nötige. Die Stangengriffe für den Eingangsbereich sind in dieser Art eine positive Bereicherung.

Weitere Modelle von Antonio Citterio in dieser Linie





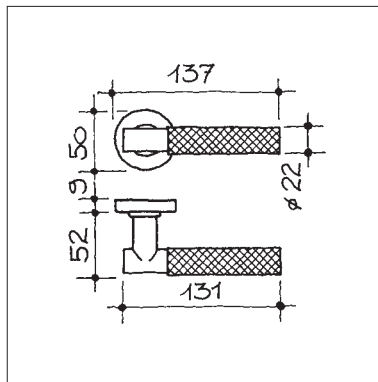
Drückergarnitur Fusital, K2 von Antonio Citterio, Drückerrosetten mit Rückholfeder, ohne Schlüsselrosetten

u.s.w.52.010.60.0 Grt. Edelstahl matt geschliffen
 u.s.w.52.010.64.0 Grt. Edelstahl glanz poliert
 u.s.w.52.010.71.0 Grt. Edelstahl matt mit Leder

Schlüsselrosette Fusital zum Aufclipsen

u.s.w.52.300.60.1 Stk. Edelstahl matt geschliffen, BB
 u.s.w.52.300.60.2 Stk. Edelstahl matt geschliffen, RZ
 u.s.w.52.300.60.3 Stk. Edelstahl matt geschliffen, PZ

u.s.w.52.300.64.1 Stk. Edelstahl glanz poliert, BB
 u.s.w.52.300.64.2 Stk. Edelstahl glanz poliert, RZ
 u.s.w.52.300.64.3 Stk. Edelstahl glanz poliert, PZ



WC-Rosetten Fusital, innen Drehgriff, aussen Notöffnung, ohne oder mit rot-grün Anzeige, Stift 7 mm, inklusiv Montagmaterial

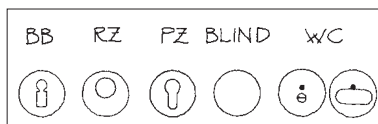
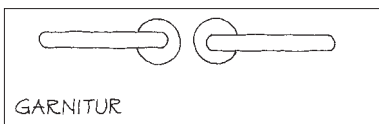
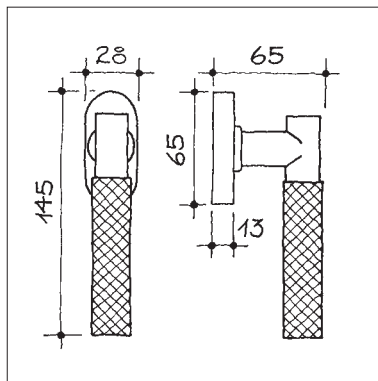
u.s.w.52.330.60.5 Set. Edelstahl matt, ohne
 u.s.w.52.330.60.6 Set. Edelstahl matt, mit rot-grün

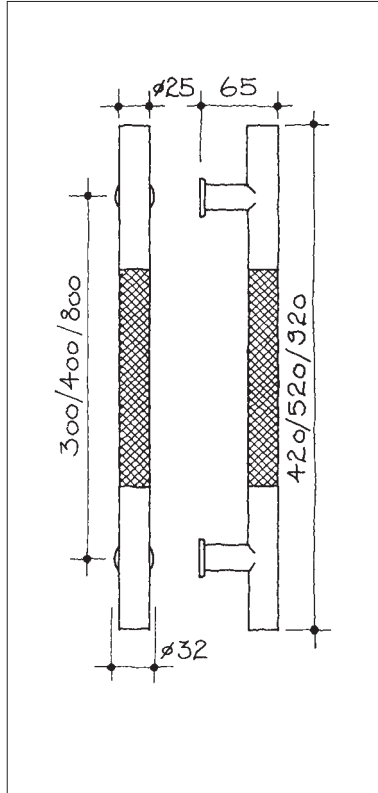
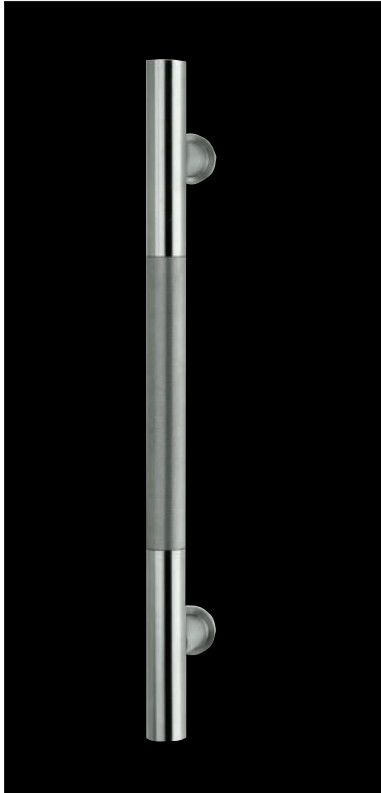
u.s.w.52.330.64.5 Set. Edelstahl glanz, ohne
 u.s.w.52.330.64.6 Set. Edelstahl glanz, mit rot-grün



Fensterdrehgriff Fusital, K2 von Antonio Citterio, auf Rasterrosette, Stift 7x35 mm

u.s.w.66.010.60.1 Stk. Edelstahl matt geschliffen
 u.s.w.66.010.64.1 Stk. Edelstahl glanz poliert
 u.s.w.66.010.71.1 Stk. Edelstahl matt mit Leder





Stossgriff Fusital, K2 von Antonio Citterio, Gewindeaufnahme M8, ohne Montagematerial

u.s.w.63.050.60.1 Stk. Edelstahl matt, Länge 420 mm
 u.s.w.63.050.60.2 Stk. Edelstahl matt, Länge 520 mm
 u.s.w.63.050.60.3 Stk. Edelstahl matt, Länge 920 mm

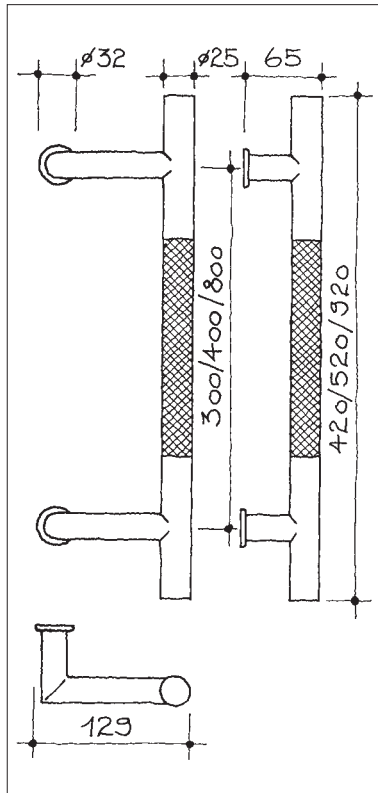
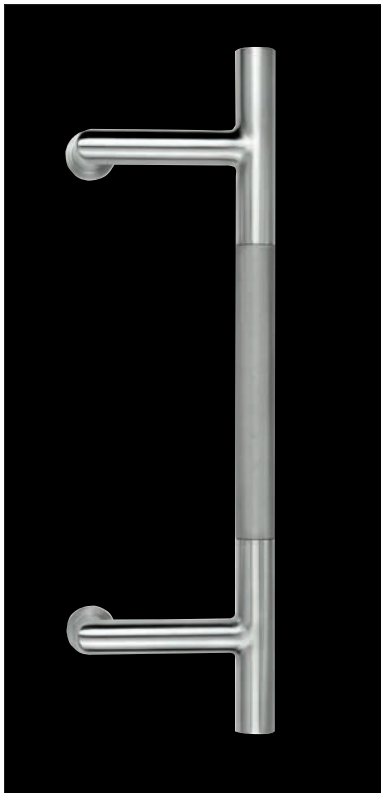
u.s.w.63.050.64.1 Stk. Edelstahl glanz, Länge 420 mm
 u.s.w.63.050.64.2 Stk. Edelstahl glanz, Länge 520 mm
 u.s.w.63.050.64.3 Stk. Edelstahl glanz, Länge 920 mm

Stossgriff Fusital, K2 von Antonio Citterio, Aufnahme für Muffenkopf mit Inbusschraube, ohne Montagematerial

u.s.w.63.050.60.6 Stk. Edelstahl matt, Länge 420 mm
 u.s.w.63.050.60.7 Stk. Edelstahl matt, Länge 520 mm
 u.s.w.63.050.60.8 Stk. Edelstahl matt, Länge 920 mm

u.s.w.63.050.64.6 Stk. Edelstahl glanz, Länge 420 mm
 u.s.w.63.050.64.7 Stk. Edelstahl glanz, Länge 520 mm
 u.s.w.63.050.64.8 Stk. Edelstahl glanz, Länge 920 mm

Paar: 1 Stk. mit Gewindeaufnahme, 1 Stk. für Muffenkopf



Stossgriff Fusital gekröpft, K2 von Antonio Citterio, Gewindeaufnahme M8, ohne Montagematerial

u.s.w.63.520.60.1 Stk. Edelstahl matt, Länge 420 mm
 u.s.w.63.520.60.2 Stk. Edelstahl matt, Länge 520 mm
 u.s.w.63.520.60.3 Stk. Edelstahl matt, Länge 920 mm

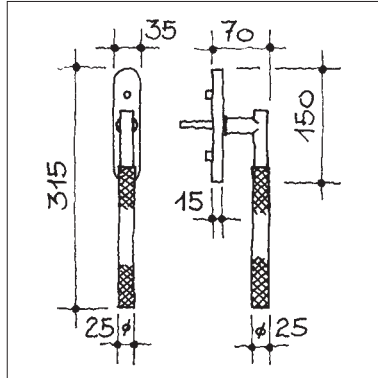
u.s.w.63.520.64.1 Stk. Edelstahl glanz, Länge 420 mm
 u.s.w.63.520.64.2 Stk. Edelstahl glanz, Länge 520 mm
 u.s.w.63.520.64.3 Stk. Edelstahl glanz, Länge 920 mm

Stossgriff Fusital gekröpft, K2 von Antonio Citterio, Aufnahme für Muffenkopf mit Inbusschraube, ohne Montagematerial

u.s.w.63.520.60.6 Stk. Edelstahl matt, Länge 420 mm
 u.s.w.63.520.60.7 Stk. Edelstahl matt, Länge 520 mm
 u.s.w.63.520.60.8 Stk. Edelstahl matt, Länge 920 mm

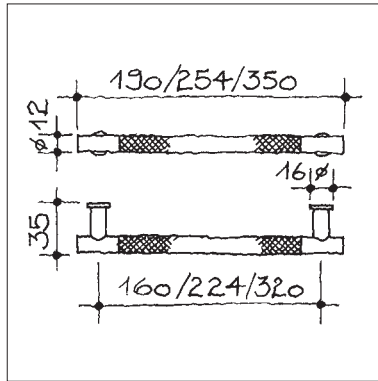
u.s.w.63.520.64.6 Stk. Edelstahl glanz, Länge 420 mm
 u.s.w.63.520.64.7 Stk. Edelstahl glanz, Länge 520 mm
 u.s.w.63.520.64.8 Stk. Edelstahl glanz, Länge 920 mm

Paar: 1 Stk. mit Gewindeaufnahme, 1 Stk. für Muffenkopf



Hebeschiebetürgriff passend zur Linie K2 von Antonio Citterio, auf massiver Grundplatte mit Kugelrasterung, Nockenverschraubung
Distanz 80 mm, Stift 10x50mm

u.s.w.67.745.60.1 Stk. Edelstahl matt geschliffen
 u.s.w.67.745.64.1 Stk. Edelstahl glanz poliert



Möbelgriff von Antonio Citterio, Gewinde M4

u.s.w.73.047.60.1 Stk. Edelstahl matt, 160 mm
 u.s.w.73.047.60.2 Stk. Edelstahl matt, 224 mm
 u.s.w.73.047.60.3 Stk. Edelstahl matt, 320 mm

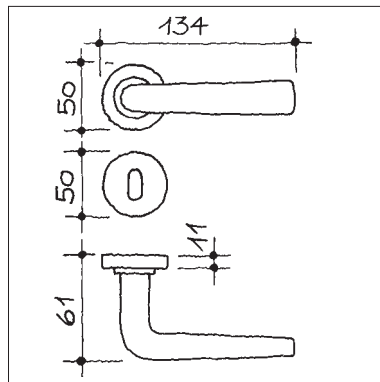
Nicht in Edelstahl glanz poliert erhältlich



Drückergarnitur Fusital, CORNETTO von Antonio Citterio, Drückerrosetten mit Rückholfeder

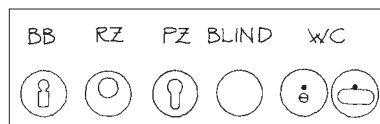
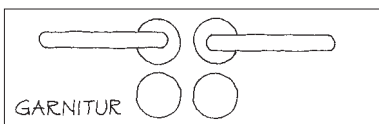
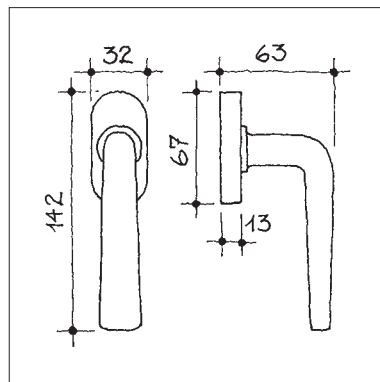
u.s.w.54.140.01.1 Grt. Messing glanz poliert, BB
 u.s.w.54.140.01.2 Grt. Messing glanz poliert, RZ
 u.s.w.54.140.01.3 Grt. Messing glanz poliert, PZ
 u.s.w.54.140.01.5 Grt. Messing glanz poliert, WC

u.s.w.54.140.14.1 Grt. Chrom matt satiniert, BB
 u.s.w.54.140.14.2 Grt. Chrom matt satiniert, RZ
 u.s.w.54.140.14.3 Grt. Chrom matt satiniert, PZ
 u.s.w.54.140.14.5 Grt. Chrom matt satiniert, WC



Fensterdrehgriff Fusital CORNETTO von Antonio Citterio, auf Rasterrosette, Stift 7x35 mm

u.s.w.66.475.01.1 Stk. Messing glanz poliert
 u.s.w.66.475.14.1 Stk. Chrom matt satiniert

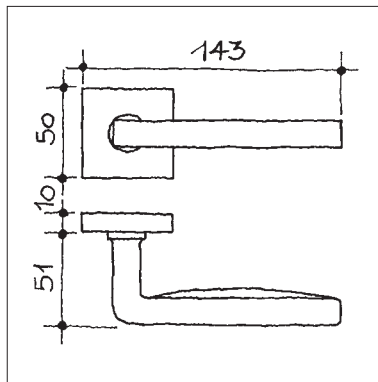




Drückergarnitur Fusital, CAMINO von Antonio Citterio und Toan Nguyen, Drückerrossetten mit Rückholfeder

u.s.w.54.101.11.1 Grt. Chrom glanz poliert, BB
 u.s.w.54.101.11.2 Grt. Chrom glanz poliert, RZ
 u.s.w.54.101.11.3 Grt. Chrom glanz poliert, PZ
 u.s.w.54.101.11.5 Grt. Chrom glanz poliert, WC

u.s.w.54.101.14.1 Grt. Chrom matt satiniert, BB
 u.s.w.54.101.14.2 Grt. Chrom matt satiniert, RZ
 u.s.w.54.101.14.3 Grt. Chrom matt satiniert, PZ
 u.s.w.54.101.14.5 Grt. Chrom matt satiniert, WC

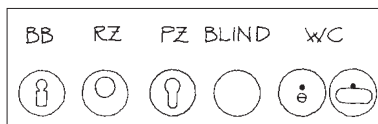
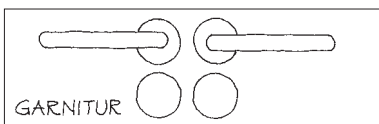
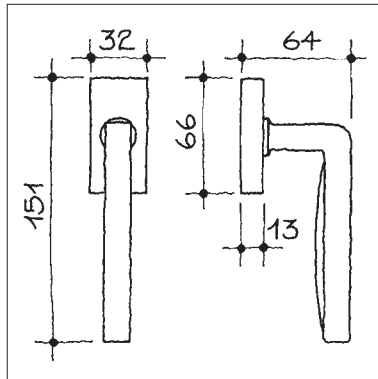


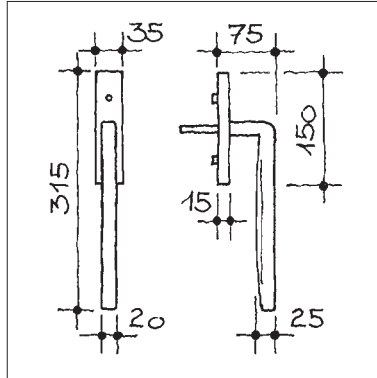
• Auch als Stossgriff erhältlich



Fensterdrehgriff Fusital, CAMINO von Antonio Citterio und Toan Nguyen, auf Rasterrosette, Stift 7x35 mm

u.s.w.66.451.11.1 Stk. Chrom glanz poliert
 u.s.w.66.451.14.1 Stk. Chrom matt satiniert





**Hebeschiebetürgriff passend zu Drücker CAMINO,
auf massiver Grundplatte mit Kugelrasterung,
Nockenverschraubung Distanz 80 mm,
Stift 10x50 mm**

u.s.w.67.774.11.1 Stk. Chrom glanz poliert

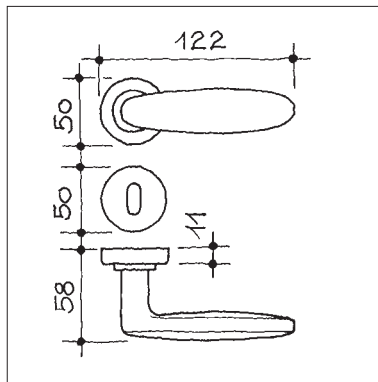
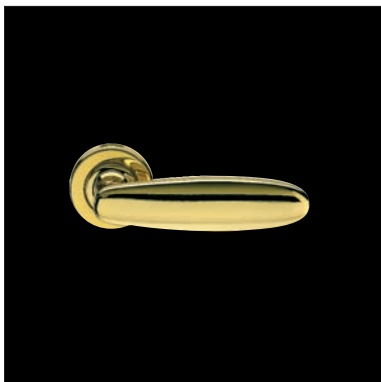
u.s.w.67.774.14.1 Stk. Chrom matt satiniert



Drückergarnitur Fusital, DOM von Antonio Citterio, Drückerrosetten mit Rückholfeder

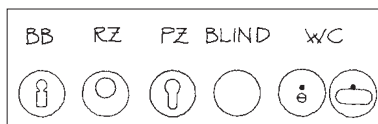
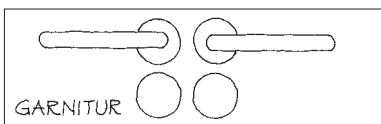
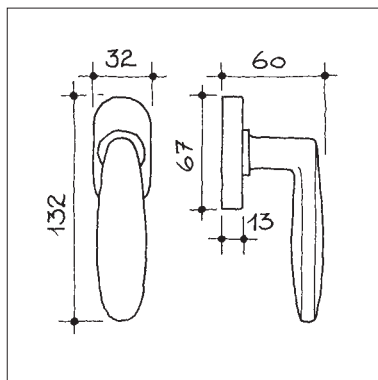
u.s.w.54.160.01.1 Grt. Messing glanz poliert, BB
 u.s.w.54.160.01.2 Grt. Messing glanz poliert, RZ
 u.s.w.54.160.01.3 Grt. Messing glanz poliert, PZ
 u.s.w.54.160.01.5 Grt. Messing glanz poliert, WC

u.s.w.54.160.14.1 Grt. Chrom matt satiniert, BB
 u.s.w.54.160.14.2 Grt. Chrom matt satiniert, RZ
 u.s.w.54.160.14.3 Grt. Chrom matt satiniert, PZ
 u.s.w.54.160.14.5 Grt. Chrom matt satiniert, WC



Fensterdrehgriff Fusital, DOM von Antonio Citterio, auf Rasterrosette, Stift 7x35 mm

u.s.w.66.490.01.1 Stk. Messing glanz poliert
 u.s.w.66.490.14.1 Stk. Chrom matt satiniert



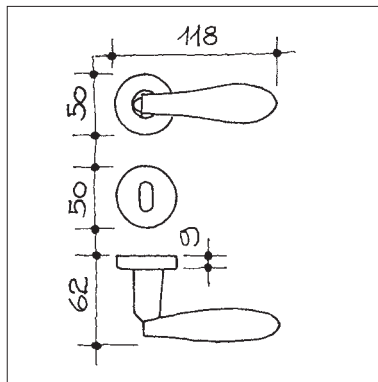


Drückergarnitur Fusital, LANA von Antonio Citterio, Drückerrosetten mit Rückholfeder

u.s.w.54.170.01.1 Grt. Messing glanz poliert, BB
 u.s.w.54.170.01.2 Grt. Messing glanz poliert, RZ
 u.s.w.54.170.01.3 Grt. Messing glanz poliert, PZ
 u.s.w.54.170.01.5 Grt. Messing glanz poliert, WC

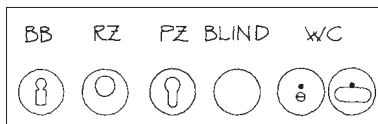
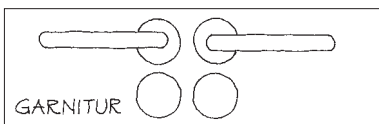
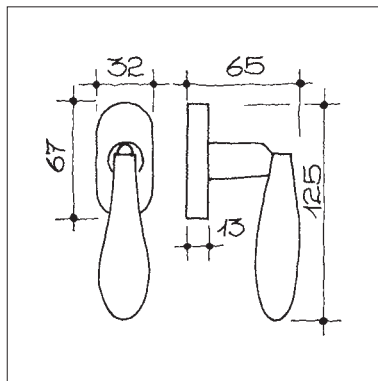
u.s.w.54.170.11.1 Grt. Chrom glanz poliert, BB
 u.s.w.54.170.11.2 Grt. Chrom glanz poliert, RZ
 u.s.w.54.170.11.3 Grt. Chrom glanz poliert, PZ
 u.s.w.54.170.11.5 Grt. Chrom glanz poliert, WC

u.s.w.54.170.14.1 Grt. Chrom matt satiniert, BB
 u.s.w.54.170.14.2 Grt. Chrom matt satiniert, RZ
 u.s.w.54.170.14.3 Grt. Chrom matt satiniert, PZ
 u.s.w.54.170.14.5 Grt. Chrom matt satiniert, WC



Fensterdrehgriff Fusital, LANA von Antonio Citterio, auf Rasterrosette, Stift 7x35 mm

u.s.w.66.495.01.1 Stk. Messing glanz poliert
 u.s.w.66.495.11.1 Stk. Chrom glanz poliert
 u.s.w.66.495.14.1 Stk. Chrom matt satiniert





Ricardo Bofill

Geboren 1939 in Barcelona, gründete Ricardo Bofill 1963 das Taller de Arquitectura. Ab diesem Zeitpunkt war er weltweit in der Entwicklung von Stadtprojekten, grossen öffentlichen Verkehrsinfrastrukturen, kulturellen, kommerziellen und

sportlichen Anlagen, Wohnungen und Büros sowie im Möbeldesign tätig. In seiner Laufbahn herausragend sind Stadtplanungen, die Werke auf dem Flughafen in Barcelona, der Kongresspalast in Madrid und das Nationaltheater in Barcelona. Er plante zahlreiche Büros und Hauptsitze für international tätige Firmen wie Christian Dior, Cartier, Rochas, Decaux oder das Atrium Saldanha in Lissabon.

Die Besonderheit in der Ausarbeitung und Entwicklung dieses Drückers liegt im Schnittpunkt zwischen dem Ansatz- und dem Griffteil, inspiriert und abgeleitet aus der Verbindung verschiedener Metallprofile, um ein harmonisches Miteinander der einzelnen Elemente zu verwirklichen. Die Teile sind klar und streng zusammengebaut und verleihen dem Türgriff die erforderliche Robustheit.





Drückergarnitur Fusital, HIMALAYA von Ricardo Bofill, Drückerrossetten mit Rückholfeder, ohne Schlüsselrossetten

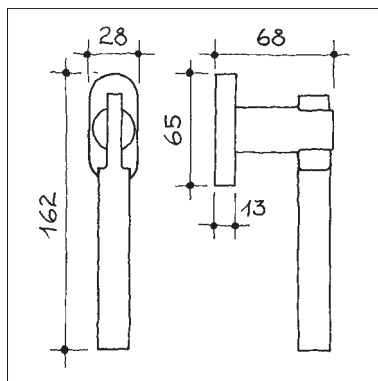
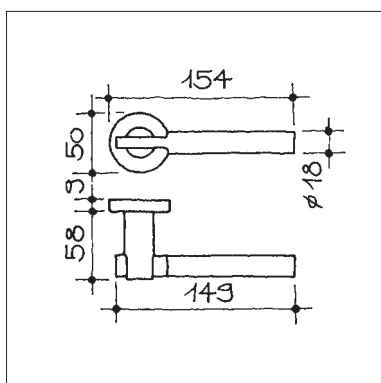
u.s.w.52.020.60.0 Grt. Edelstahl matt geschliffen

Schlüsselrosette Fusital zum Aufclippen

u.s.w.52.300.60.1 Stk. Edelstahl matt geschliffen, BB
 u.s.w.52.300.60.2 Stk. Edelstahl matt geschliffen, RZ
 u.s.w.52.300.60.3 Stk. Edelstahl matt geschliffen, PZ

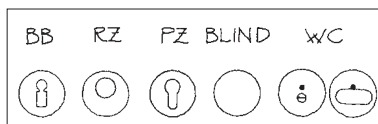
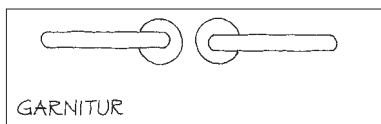
WC-Rosetten Fusital, innen Drehgriff, aussen Notöffnung, ohne oder mit rot-grün Anzeige, Stift 7 mm, inklusiv Montagematerial

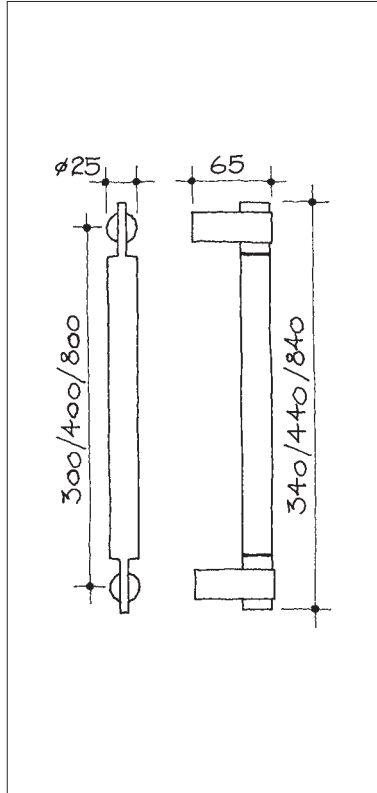
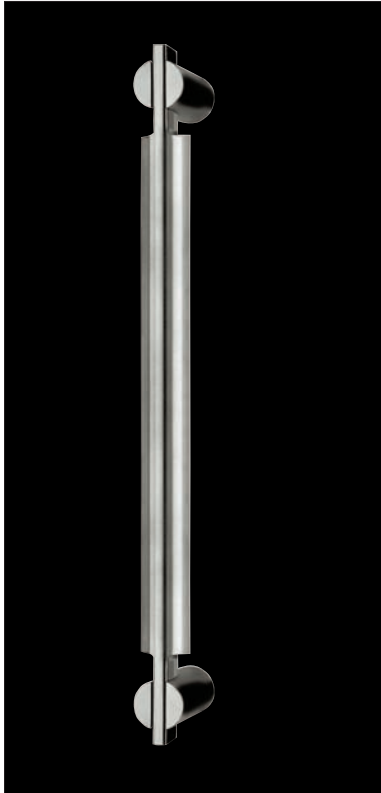
u.s.w.52.310.60.5 Set. Edelstahl matt, ohne
 u.s.w.52.310.60.6 Set. Edelstahl matt, mit rot-grün



Fensterdrehgriff Fusital, HIMALAYA von Ricardo Bofill, auf Rasterrosette, Stift 7x35 mm

u.s.w.66.020.60.1 Stk. Edelstahl matt geschliffen





**Stossgriff Fusital, HIMALAYA von Ricardo Bofill,
 Gewindeaufnahme M8, ohne Montagematerial**

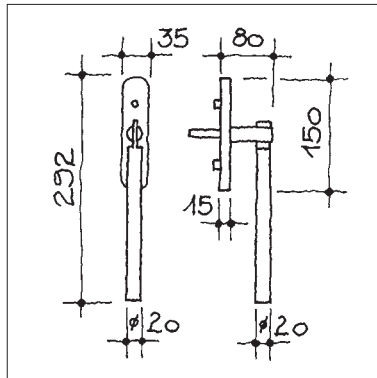
u.s.w.63.055.60.1 Stk. Edelstahl matt, Länge 340 mm
 u.s.w.63.055.60.2 Stk. Edelstahl matt, Länge 440 mm
 u.s.w.63.055.60.3 Stk. Edelstahl matt, Länge 840 mm

**Stossgriff Fusital, HIMALAYA von Ricardo Bofill,
 Aufnahme für Muffenkopf mit Inbusschraube, ohne
 Montagematerial**

u.s.w.63.055.60.6 Stk. Edelstahl matt, Länge 340 mm
 u.s.w.63.055.60.7 Stk. Edelstahl matt, Länge 440 mm
 u.s.w.63.055.60.8 Stk. Edelstahl matt, Länge 840 mm

Paar: 1 Stk. mit Gewindeaufnahme, 1 Stk. für Muffenkopf

Andere Längen auf Anfrage



**Hebeschiebetürgriff, passend zur Linie HIMALAYA
 von Ricardo Bofill, auf massiver Grundplatte mit
 Kugelrasterung, Nockenverschraubung Distanz
 80 mm, Stift 10x50 mm**

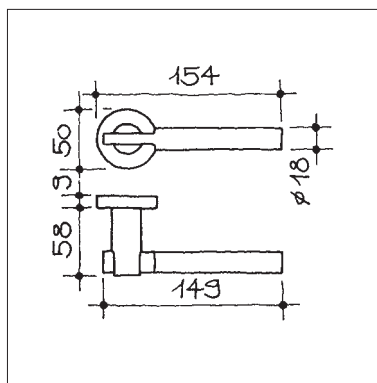
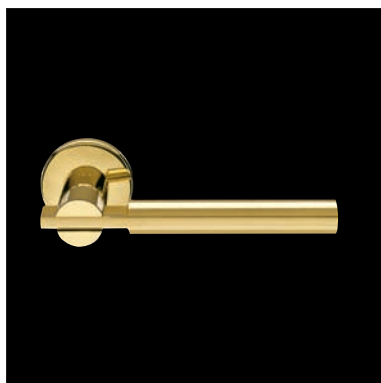
u.s.w.67.750.60.1 Stk. Edelstahl matt geschliffen



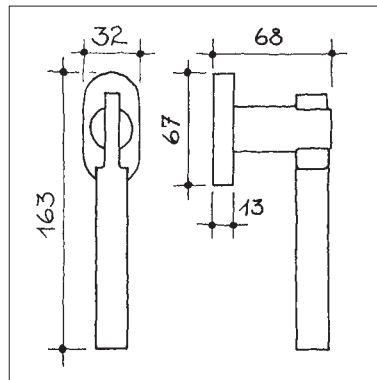
Drückergarnitur Fusital, LHOTSE von Ricardo Bofill, Drückerrosetten mit Rückholfeder

- u.s.w.54.110.05.1 Grt. Messing glanz, Handhabe Messing matt, BB
- u.s.w.54.110.05.2 Grt. Messing glanz, Handhabe Messing matt, RZ
- u.s.w.54.110.05.3 Grt. Messing glanz, Handhabe Messing matt, PZ
- u.s.w.54.110.05.5 Grt. Messing glanz, Handhabe Messing matt, WC

- u.s.w.54.110.15.1 Grt. Chrom glanz, Handhabe Chrom matt, BB
- u.s.w.54.110.15.2 Grt. Chrom glanz, Handhabe Chrom matt, RZ
- u.s.w.54.110.15.3 Grt. Chrom glanz, Handhabe Chrom matt, PZ
- u.s.w.54.110.15.5 Grt. Chrom glanz, Handhabe Chrom matt, WC

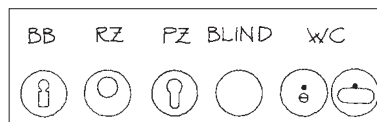
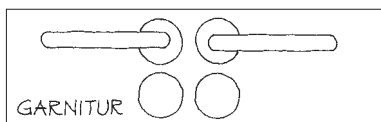


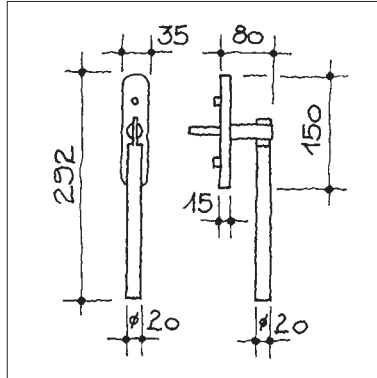
• Auch als Stosgriff erhältlich



Fensterdrehgriff Fusital, LHOTSE von Ricardo Bofill, auf Rasterrosette, Stift 7x35 mm

- u.s.w.66.460.05.1 Stk. Messing glanz, Handhabe Messing matt
- u.s.w.66.460.15.1 Stk. Chrom glanz, Handhabe Chrom matt



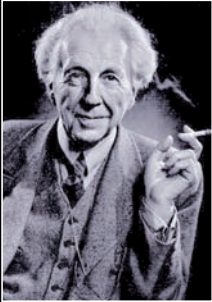


Hebeschiebetürgriff, passend zur Linie LHOTSE von Ricardo Bofill, auf massiver Grundplatte mit Kugelrasterung, Nockenverschraubung Distanz 80 mm, Stift 10x50 mm

u.s.w.67.750.05.1 Stk. Messing glanz, Handhabe
Messing matt

u.s.w.67.750.15.1 Stk. Chrom glanz, Handhabe
Chrom matt

Chicago



**Frank Lloyd
Wright**

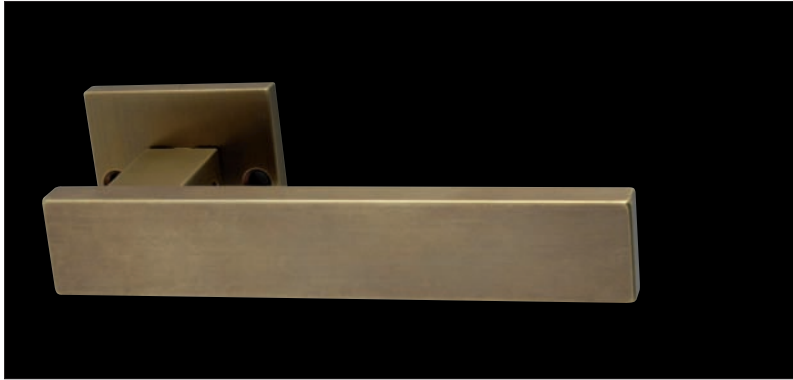
Frank Lloyd Wright brach im Jahr 1887 nach 2 Semestern die Hochschule ab und zog nach Chicago. Sein 1. Haus baute er im Oak Park, einem Vorort von Chicago für seinen Schwiegervater. Bis 1901 folgten weitere 50 Projekte. Doch tatsächlich ging es Frank Lloyd Wright

nach Jahrhunderten der kulturellen Abhängigkeit Amerikas vom alten Kontinent, darum eine unabhängige Architektur des neuen Kontinents zu etablieren. Wright war einer der ersten Architekten, der den Begriff einer «organischen Bauweise» benützte.

Türdrücker und Fenstergriff
CHICAGO in Anlehnung an Frank
Lloyd Wright.

Die Beschlägelinie wird in den Ausführungen Messing natur brüniert und Edelstahl matt gebürstet oder hochglanz poliert hergestellt. Die Form CHICAGO überzeugt durch seine Einfachheit und klare Linie.



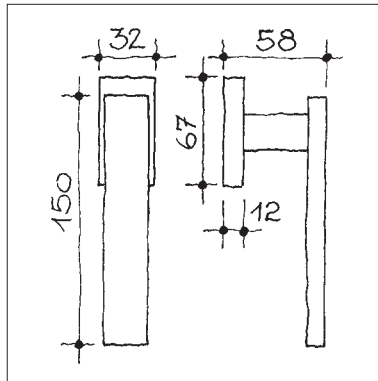
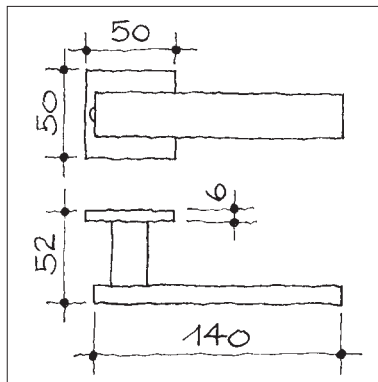


Drückergarnitur CHICAGO, auf quadratischen Rosetten

u.s.w.52.026.06.1 Grt. Messing geschliffen brüniert, BB
 u.s.w.52.026.06.2 Grt. Messing geschliffen brüniert, RZ
 u.s.w.52.026.06.3 Grt. Messing geschliffen brüniert, PZ
 u.s.w.52.026.06.5 Grt. Messing geschliffen brüniert, WC

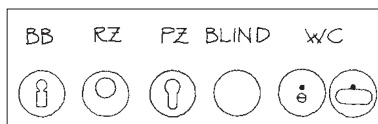
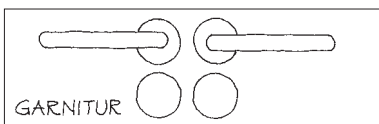
u.s.w.52.026.60.1 Grt. Edelstahl matt geschliffen, BB
 u.s.w.52.026.60.2 Grt. Edelstahl matt geschliffen, RZ
 u.s.w.52.026.60.3 Grt. Edelstahl matt geschliffen, PZ
 u.s.w.52.026.60.5 Grt. Edelstahl matt geschliffen, WC

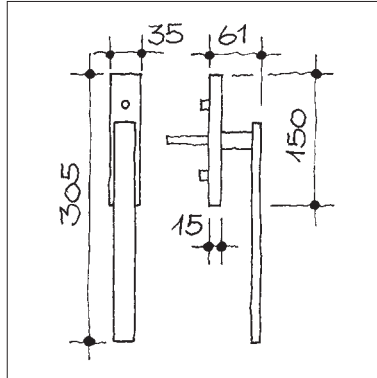
u.s.w.52.026.64.1 Grt. Edelstahl glanz poliert, BB
 u.s.w.52.026.64.2 Grt. Edelstahl glanz poliert, RZ
 u.s.w.52.026.64.3 Grt. Edelstahl glanz poliert, PZ
 u.s.w.52.026.64.5 Grt. Edelstahl glanz poliert, WC



Fensterdrehgriff CHICAGO, auf eckiger Rasterrosette, Stift 7x35 mm

u.s.w.66.026.06.1 Stk. Messing geschliffen brüniert
 u.s.w.66.026.60.1 Stk. Edelstahl matt geschliffen
 u.s.w.66.026.64.1 Stk. Edelstahl glanz poliert





Hebeschiebetürgriff, CHICAGO, auf massiver Grundplatte mit Kuglrasterung, Nockenverschraubung Distanz 80 mm, Stift 10x50 mm

u.s.w.67.759.06.1 Stk. Messing geschliffen brüniert

u.s.w.67.759.60.1 Stk. Edelstahl matt geschliffen

u.s.w.67.759.64.1 Stk. Edelstahl glanz poliert

Frank O. Gehry



Frank O. Gehry

Aufgewachsen in Toronto, Kanada, zog Frank O. Gehry 1947 mit seiner Familie nach Los Angeles. Er studierte Architektur an der Universität Süd Kalifornien und machte 1954 seinen Abschluss. Danach studierte er Städte-Planung an der Harvard Universität,

Hochschule für Design. In den darauf folgenden Jahren schuf Herr Gehry eine architektonische Karriere über vier Jahrzehnte. Seine Arbeiten brachten ihm einige der wichtigsten Auszeichnungen im architektonischen Bereich ein. Neuste und gegenwärtige Projekte umfassen: Die Walt Disney Konzert Halle in Los Angeles, das Guggenheim Museum in Bilbao, etc und natürlich das Novartis Campus in Basel in welchem der hier abgebildete Drücker seinen Platz fand.

Frank O. Gehry sieht die Natur als eine Eindrucksquelle, die er in seine Projekte in ständiger Ausdruckswandlung verschmelzen lässt.

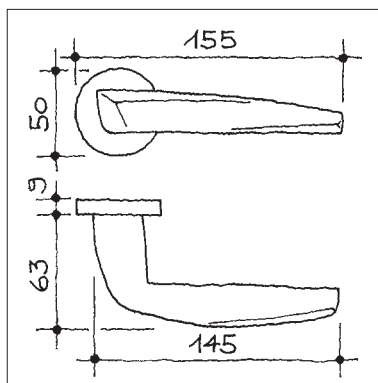
Der veränderliche Schnitt jedes Kollektionselementes konstruiert das Bild eines der von Gehry beliebtesten Bildhauerthemen: den Fisch.





Drückergarnitur Fusital, ARROWHEAD von Frank O. Gehry, Drückerrosetten mit Rückholfeder, ohne Schlüsselrosetten

u.s.w.52.027.60.0 Grt. Edelstahl matt geschliffen
 u.s.w.52.027.64.0 Grt. Edelstahl glanz poliert



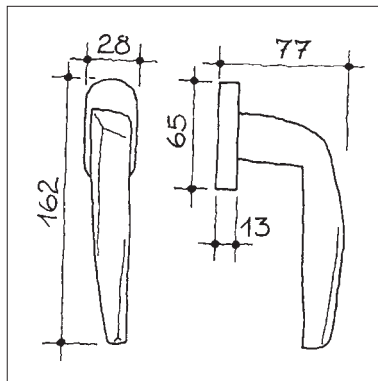
Schlüsselrosette Fusital zum Aufclippen

u.s.w.52.300.60.1 Stk. Edelstahl matt geschliffen, BB
 u.s.w.52.300.60.2 Stk. Edelstahl matt geschliffen, RZ
 u.s.w.52.300.60.3 Stk. Edelstahl matt geschliffen, PZ

u.s.w.52.300.64.1 Stk. Edelstahl glanz poliert, BB
 u.s.w.52.300.64.2 Stk. Edelstahl glanz poliert, RZ
 u.s.w.52.300.64.3 Stk. Edelstahl glanz poliert, PZ

WC-Rosetten Fusital, innen Drehgriff, aussen Notöffnung, Stift 7 mm, inklusiv Montagmaterial

u.s.w.52.330.60.5 Set. Edelstahl matt geschliffen
 u.s.w.52.330.64.5 Set. Edelstahl glanz poliert

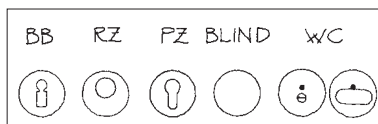
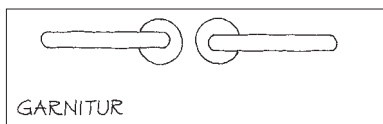


Fensterdrehgriff Fusital, ARROWHEAD von Frank O. Gehry, auf Rasterrosette, Stift 7x35 mm

u.s.w.66.027.60.6 Stk. Edelstahl matt geschliffen, links
 u.s.w.66.027.60.7 Stk. Edelstahl matt geschliffen, rechts

u.s.w.66.027.64.6 Stk. Edelstahl glanz poliert, links
 u.s.w.66.027.64.7 Stk. Edelstahl glanz poliert, rechts

Foto zeigt Griff rechts und Zeichnung zeigt Griff links



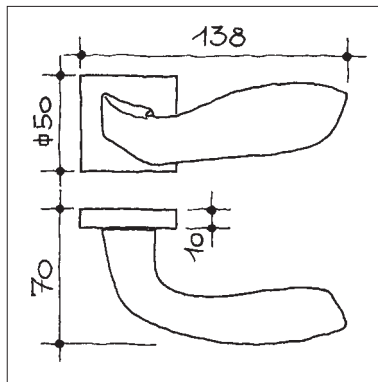


**Drückergarnitur Fusital, PELMO von Frank O. Gehry,
 Drückerrosetten mit Rückholfeder**

- u.s.w.54.225.01.1 Grt. Messing glanz poliert, BB
- u.s.w.54.225.01.2 Grt. Messing glanz poliert, RZ
- u.s.w.54.225.01.3 Grt. Messing glanz poliert, PZ
- u.s.w.54.225.01.5 Grt. Messing glanz poliert, WC

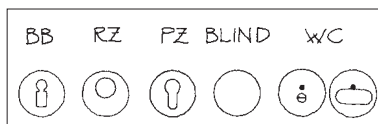
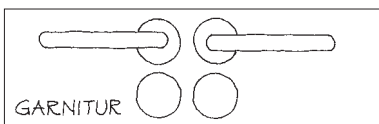
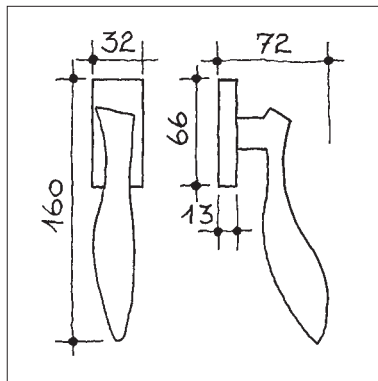
- u.s.w.54.225.11.1 Grt. Chrom glanz poliert, BB
- u.s.w.54.225.11.2 Grt. Chrom glanz poliert, RZ
- u.s.w.54.225.11.3 Grt. Chrom glanz poliert, PZ
- u.s.w.54.225.11.5 Grt. Chrom glanz poliert, WC

- u.s.w.54.225.14.1 Grt. Chrom matt satiniert, BB
- u.s.w.54.225.14.2 Grt. Chrom matt satiniert, RZ
- u.s.w.54.225.14.3 Grt. Chrom matt satiniert, PZ
- u.s.w.54.225.14.5 Grt. Chrom matt satiniert, WC



**Fensterdrehgriff Fusital, PELMO von Frank O. Gehry,
 auf Rasterrosette, Stift 7x35 mm**

- u.s.w.66.527.01.7 Stk. Messing glanz poliert
- u.s.w.66.527.11.7 Stk. Chrom glanz poliert
- u.s.w.66.527.14.7 Stk. Chrom matt satiniert





**R. Matthias
Leuppi**

Roman Matthias Leuppi wurde 1959 in Aarau geboren. Nach einer elektro-mechanischen Lehre absolvierte er die Höhere Technische Lehranstalt in Brugg-Windisch und studierte anschliessend Architektur an der ETH in Zürich. Seit 1996 führt er

zusammen mit Stephanie M. Schafroth das Büro Leuppi & Schafroth Architekten.

Die Wohnsiedlung Binz im Zürcher Kreis 3, der Limmatsteg und der Promenadenlift in Baden sowie das Besucherzentrum am Rheinfall sind exemplarische Bauten ihres gemeinsamen Schaffens.

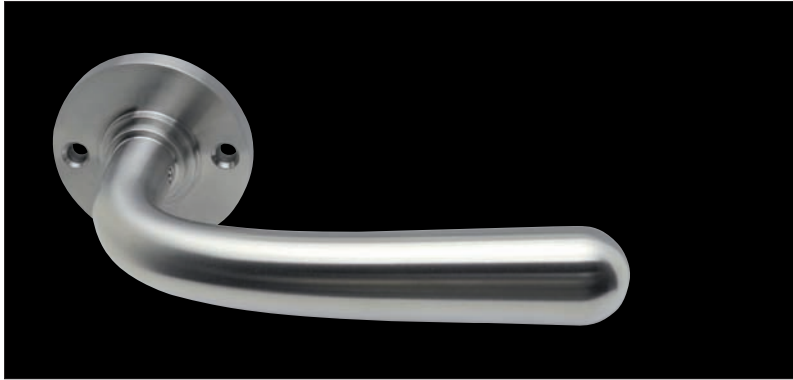
Die Schöpfung der Beschlägserei FLUXUS ergab sich eher beiläufig anlässlich einer Erneuerung eines denkmalgeschützten Schulgebäudes aus den 50er-Jahren. Ein Relikt eines Max E. Haefeli zugeordneten Türdrückers inspirierte.

Die neu entwickelte fließende Form strömt Eleganz und Gelassenheit aus; vereint in sich auch die zeitgemässen Forderungen nach Festigkeit, bester Ergonomie und grosser Anwendungsbreite.

Das sich vom Schaft her stetig ausweitende und gleichzeitig abnehmend gebogene Profil findet seinen Abschluss in einer Halbkugel.



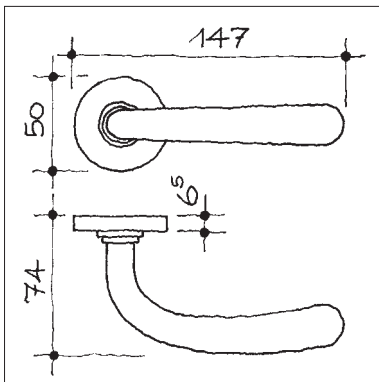
Schweizer Design



Drückergarnitur FLUXUS von R. Matthias Leuppi auf Rosetten mit Rückholfeder

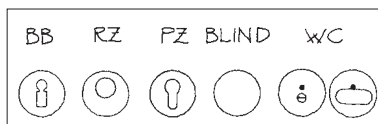
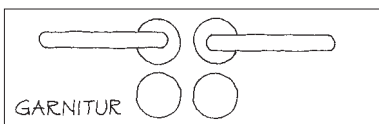
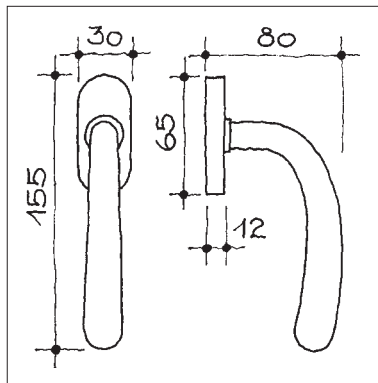
u.s.w.52.067.60.1 Grt. Edelstahl matt geschliffen, BB
 u.s.w.52.067.60.2 Grt. Edelstahl matt geschliffen, RZ
 u.s.w.52.067.60.3 Grt. Edelstahl matt geschliffen, PZ
 u.s.w.52.067.60.5 Grt. Edelstahl matt geschliffen, WC

u.s.w.52.067.64.1 Grt. Edelstahl glanz poliert, BB
 u.s.w.52.067.64.2 Grt. Edelstahl glanz poliert, RZ
 u.s.w.52.067.64.3 Grt. Edelstahl glanz poliert, PZ
 u.s.w.52.067.64.5 Grt. Edelstahl glanz poliert, WC



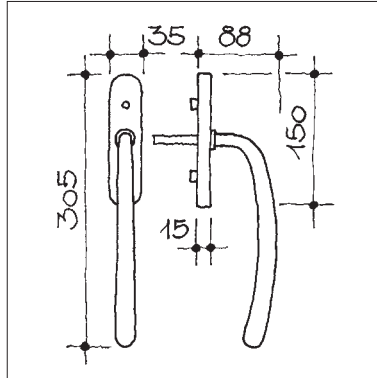
Fensterdrehgriff FLUXUS von R. Matthias Leuppi auf Rasterrosette, Stift 7x35 mm

u.s.w.66.067.60.1 Stk. Edelstahl matt geschliffen
 u.s.w.66.067.64.1 Stk. Edelstahl glanz poliert



R. Matthias Leuppi

Schweizer Design



Hebeschiebetürgriff FLUXUS von R. Matthias Leuppi, auf massiver Grundplatte mit Kuglrasterung, Nockenverschraubung Distanz 80 mm, Stift 10x50 mm

u.s.w.67.767.60.1 Stk. Edelstahl matt geschliffen

u.s.w.67.767.64.1 Stk. Edelstahl glanz poliert



Axel Jaccard

Axel Jaccard studierte Industrial Design an der kantonalen Kunsthochschule in Lausanne (ECAL). Seit 2006 arbeitet er bei CCHE Architecture et Design SA, wo er mit einer kleinen Gruppe von Mitarbeitern Projekte entwickelt, die in der Architektur ihre Anwendung finden, wie

auch Produkte und Möbel für den Wohn- und Arbeitsalltag. Als Mitglied der SGV (Schweizer Grafikerverband) erarbeitet er auch Signaletik- und Branding-Projekte im Rahmen von Architekturmandaten und Aufträge im Bereich «Corporate Design».

Die Beschlägeline IMPACT ist aus der Idee entstanden, den oft stören - den Türstopper im Türdrücker zu integrieren. Diese Griffenlage stoppt die Türe ohne Markierungen an den Wänden zu hinterlassen. Die klaren Linien und ergonomischen Proportionen unterstreichen den zeitgenössischen und zeitlosen Charakter. IMPACT wird heute als Türdrücker, Fenstergriff, Festknopf, Stosgriff und Hebeschiebetürgriff angeboten. Die Linie wird demnächst erweitert mit Haken, Möbelknöpfen und -griffen.

An der Veranstaltung Swissbau 2012 in Basel, haben die Besucher beim Wettbewerb der Beschläge U.S.W. AG das Modell IMPACT zum Sieger gewählt.



CCHE – Axel Jaccard

Schweizer Design



§-Drückerpaar **IMPACT** von CCHE – Axel Jaccard mit Türpuffer-Einlage schwarz, ohne Drücker- und Schlüsselrosetten

u.s.w.52.850.60.0 Pr. Edelstahl matt geschliffen

§-Drückerrosette **IMPACT** von CCHE – Axel Jaccard, sichtbare Verschraubung

u.s.w.52.854.60.1 Stk. Edelstahl matt geschliffen

§-Schlüsselrosette **IMPACT** von CCHE – Axel Jaccard, sichtbare Verschraubung

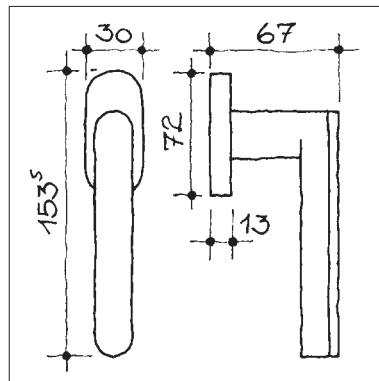
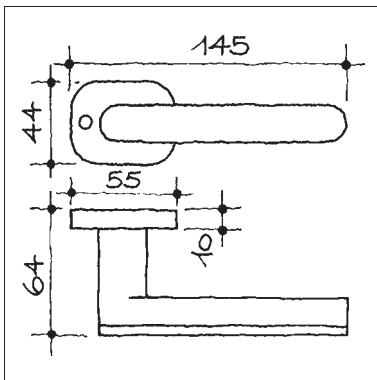
u.s.w.52.856.60.1 Stk. Edelstahl matt geschliffen, BB

u.s.w.52.856.60.2 Stk. Edelstahl matt geschliffen, RZ

u.s.w.52.856.60.3 Stk. Edelstahl matt geschliffen, PZ

u.s.w.52.856.60.5 Set. Edelstahl matt geschliffen, WC

- Auch einseitig unsichtbare Verschraubung erhältlich



§-Fensterdrehgriff **IMPACT** von CCHE – Axel Jaccard mit Wandpuffer-Einlage schwarz, auf Rasterrosette, Stift 7x38 mm

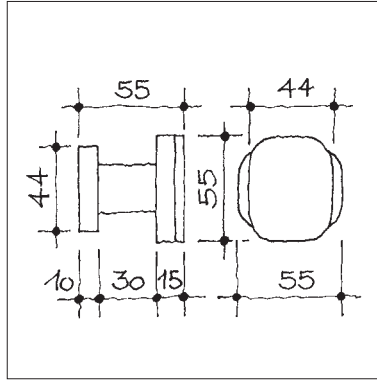
u.s.w.66.342.60.1 Stk. Edelstahl matt geschliffen

BB RZ PZ BLIND WC



CCHE – Axel Jaccard

Schweizer Design



§-Türknopf IMPACT von CCHE – Axel Jaccard mit Türpuffer-Einlage schwarz, ohne Schlüsselrosette

u.s.w.61.149.60.1 Stk. Edelstahl matt geschliffen

- IMPACT auch als Stoss- und Hebeschiebetürgriff erhältlich

Mario Bellini



Mario Bellini

Er studierte Architektur in Mailand. Er lehrte und hielt Vorträge an vielen Universitäten und internationalen Kultur-Einrichtungen.

Er realisierte zahlreiche Projekte für Olivetti, Cassina, Vitra, Erco, Rosenthal und Yamaha.

Ebenso zahlreich sind seine Architektur-Aufträge in Italien und

im Ausland. Fünfundzwanzig seiner Arbeiten sind Bestandteil der ständigen Design Sammlung des Museums für Moderne Kunst in New York. Mario Bellini war Direktor des Magazins Domus.

Zwanzig Jahre nachdem dieser Griff von Mario Bellini für Fusital entworfen wurde, bestätigt dieses Modell die absolute Aktualität seiner strengen Linie, die von der rechteckigen Form hervorgehoben wird.

Wenn ursprünglich ein Entwurf von reinem Design vorliegt, ist es nicht paradox, dass die Neuheit von einem Evergreen dargestellt wird.

Nach dem Auslauf der ursprünglichen Oberfläche Messing poliert wird dieser Griff in zwei Oberflächen angeboten, die seine Form unterstreichen und seine Zugänglichkeit betonen. Das Design drückt sich durch einen festen Griff aus, der zum Innenteil beim Ansatz zugunsten eines ergonomischen Ergreifens leichter wird. Die viereckige Rosette ist von grosser Originalität und Tendenz.

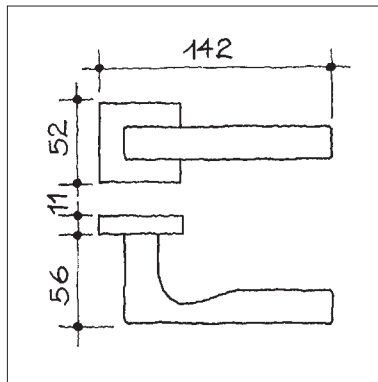




Drückergarnitur Fusital, VISO von Mario Bellini, quadratische Drückerrosetten mit Rückholfeder

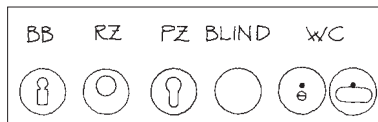
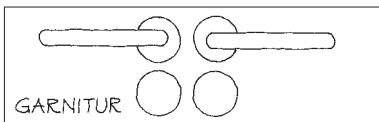
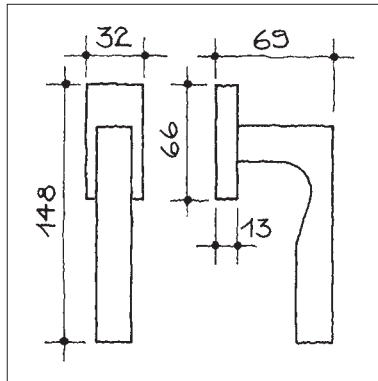
u.s.w.54.104.11.1 Grt. Chrom glanz poliert, BB
 u.s.w.54.104.11.2 Grt. Chrom glanz poliert, RZ
 u.s.w.54.104.11.3 Grt. Chrom glanz poliert, PZ
 u.s.w.54.104.11.5 Grt. Chrom glanz poliert, WC

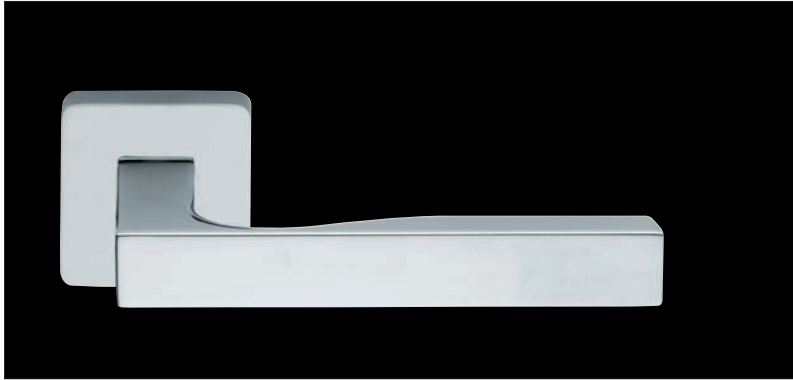
u.s.w.54.104.14.1 Grt. Chrom matt satiniert, BB
 u.s.w.54.104.14.2 Grt. Chrom matt satiniert, RZ
 u.s.w.54.104.14.3 Grt. Chrom matt satiniert, PZ
 u.s.w.54.104.14.5 Grt. Chrom matt satiniert, WC



Fensterdrehgriff Fusital, VISO von Mario Bellini, auf Rasterrosette, Stift 7x35 mm

u.s.w.66.454.11.1 Stk. Chrom glanz poliert
 u.s.w.66.454.14.1 Stk. Chrom matt satiniert

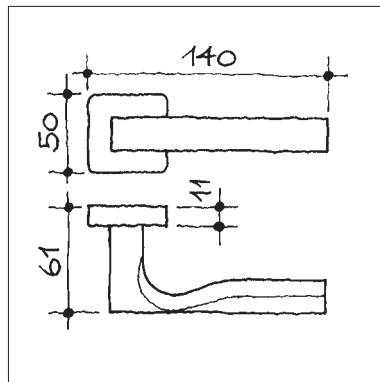




Drückergarnitur Fusital, MAKALU von Mario Bellini, quadratische Drückerrosetten mit Rückholfeder

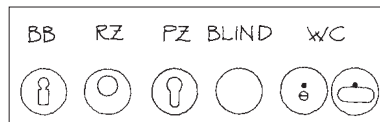
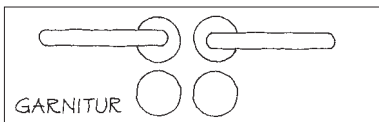
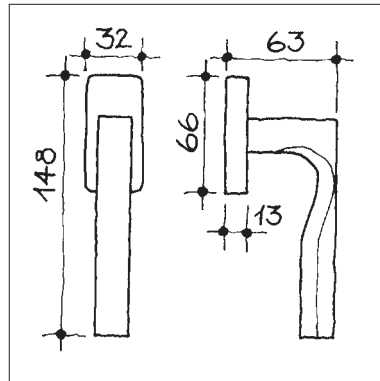
usw 54.124.11.1 Grt. Chrom glanz poliert, BB
 usw 54.124.11.2 Grt. Chrom glanz poliert, RZ
 usw 54.124.11.3 Grt. Chrom glanz poliert, PZ
 usw 54.124.11.5 Grt. Chrom glanz poliert, WC

usw 54.124.14.1 Grt. Chrom matt satiniert, BB
 usw 54.124.14.2 Grt. Chrom matt satiniert, RZ
 usw 54.124.14.3 Grt. Chrom matt satiniert, PZ
 usw 54.124.14.5 Grt. Chrom matt satiniert, WC



Fensterdrehgriff Fusital, MAKALU von Mario Bellini, auf Rasterrosette, Stift 7x35 mm

us.w.66.474.11.1 Stk. Chrom glanz poliert
 us.w.66.474.14.1 Stk. Chrom matt satiniert



John Pawson



John Pawson

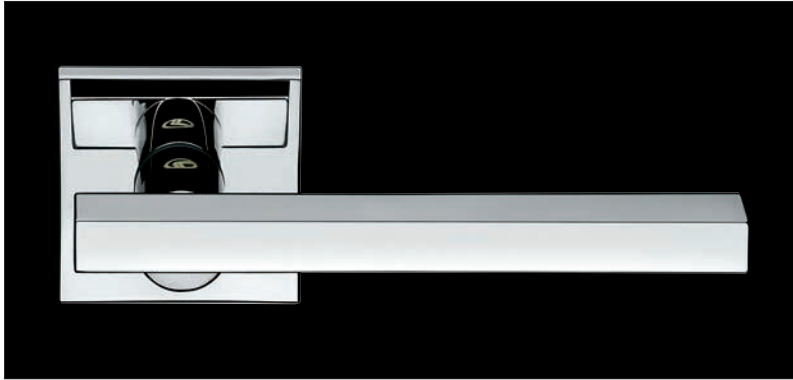
John Pawson studierte an der Eton School in England und arbeitete in der elterlichen Textilfabrik in Yorkshire, bevor er für einige Jahre nach Japan zog. 1981 gründete er sein Studio, und seit damals hat er mit seiner Arbeit die unzähligen

Verbindungen zwischen Kunst, Architektur und Design erforscht. Er war an einer Vielzahl von Projekten beteiligt, die von einem Apartment für den Schriftsteller Bruce Chatwin über einen Prestige-Shop für den amerikanischen Modedesigner Calvin Klein bis hin zu Gesellschaftsräumen für Cathay Pacific am Flughafen Hongkong reichen. John Pawson hat international zahlreiche Zeichen gesetzt. Er gab drei Bücher heraus: «Minimum», «Pawson Works» und «John Pawson».

Im Einklang mit den neusten Trends, ist dieser Drücker ein Remake des Griffes auf runder Rosette designed von John Pawson für Fusital. Die quadratische Rosette unterstreicht die formale Strenge des Griffes und reflektiert völlig die Philosophie des Designers: klare Linien, ästhetische Strenge und absoluter Minimalismus.

Pawsons Arbeit zeichnet sich durch seine strenge Planung aus, basierend auf der exakten Studie vom Zusammenspiel zwischen Raum, Proportionen, Formen und Materialien. Die bestechende Einfachheit seiner Projekte ist charakteristisch: strikte geometrische Formen, Transparenz und Essentialität.

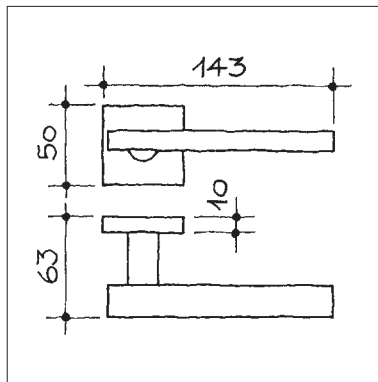




Drückergarnitur Fusital, SORATTE von John Pawson, quadratische Drückerrosetten mit Rückholfeder

- u.s.w.54.106.11.1 Grt. Chrom glanz poliert, BB
- u.s.w.54.106.11.2 Grt. Chrom glanz poliert, RZ
- u.s.w.54.106.11.3 Grt. Chrom glanz poliert, PZ
- u.s.w.54.106.11.5 Grt. Chrom glanz poliert, WC

- u.s.w.54.106.14.1 Grt. Chrom matt satiniert, BB
- u.s.w.54.106.14.2 Grt. Chrom matt satiniert, RZ
- u.s.w.54.106.14.3 Grt. Chrom matt satiniert, PZ
- u.s.w.54.106.14.5 Grt. Chrom matt satiniert, WC

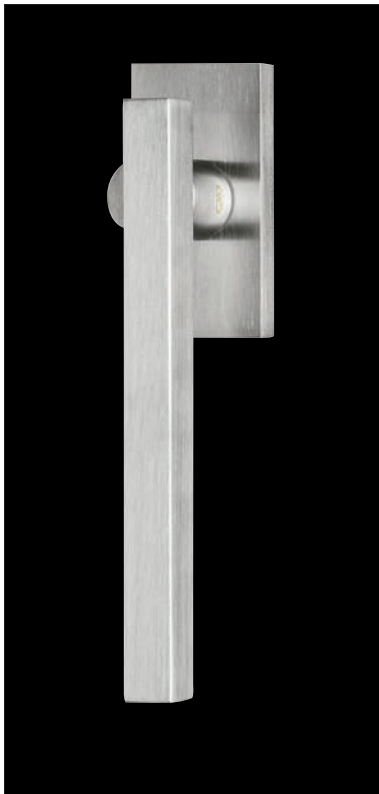


Drückergarnitur Fusital, SORATTE von John Pawson, runde Drückerrosetten mit Rückholfeder

- u.s.w.54.105.11.1 Grt. Chrom glanz poliert, BB
- u.s.w.54.105.11.2 Grt. Chrom glanz poliert, RZ
- u.s.w.54.105.11.3 Grt. Chrom glanz poliert, PZ
- u.s.w.54.105.11.5 Grt. Chrom glanz poliert, WC

- u.s.w.54.105.14.1 Grt. Chrom matt satiniert, BB
- u.s.w.54.105.14.2 Grt. Chrom matt satiniert, RZ
- u.s.w.54.105.14.3 Grt. Chrom matt satiniert, PZ
- u.s.w.54.105.14.5 Grt. Chrom matt satiniert, WC

• Auch als Stossgriff erhältlich



Fensterdrehgriff Fusital, SORATTE von John Pawson, auf eckiger Rasterrosette, Stift 7x35 mm

- u.s.w.66.456.11.6 Stk. Chrom glanz poliert, links
- u.s.w.66.456.11.7 Stk. Chrom glanz poliert, rechts

- u.s.w.66.456.14.6 Stk. Chrom matt satiniert, links
- u.s.w.66.456.14.7 Stk. Chrom matt satiniert, rechts

Fensterdrehgriff Fusital, SORATTE von John Pawson, auf gerundeter Rasterrosette, Stift 7x35 mm

- u.s.w.66.455.11.6 Stk. Chrom glanz poliert, links
- u.s.w.66.455.11.7 Stk. Chrom glanz poliert, rechts

- u.s.w.66.455.14.6 Stk. Chrom matt satiniert, links
- u.s.w.66.455.14.7 Stk. Chrom matt satiniert, rechts

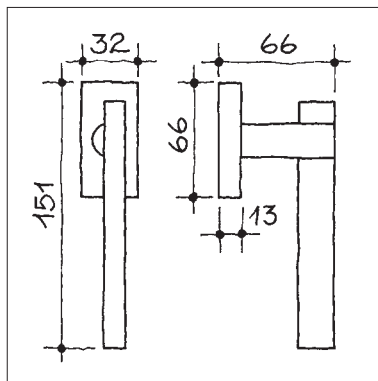
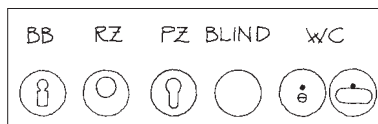
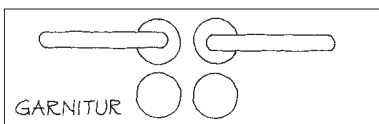
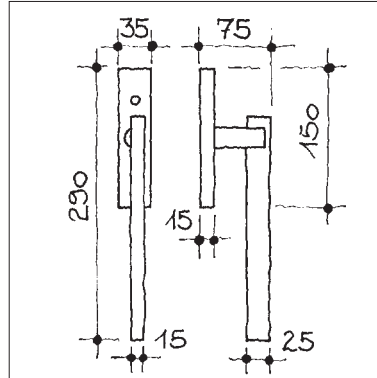


Foto und Zeichnung zeigen Griff rechts





Hebeschiebetürgriff, passend zur Linie SORATTE von John Pawson, auf massiver und eckiger Grundplatte mit Kugelrasterung, Nockenver-schraubung Distanz 80 mm, Stift 10x50 mm

u.s.w.67.773.11.6 Stk. Chrom glanz poliert, links
u.s.w.67.773.11.7 Stk. Chrom glanz poliert, rechts

u.s.w.67.773.14.6 Stk. Chrom matt satiniert, links
u.s.w.67.773.14.7 Stk. Chrom matt satiniert, rechts

Hebeschiebetürgriff, passend zur Linie SORATTE von John Pawson, auf massiver und gerundeter Grundplatte mit Kugelrasterung, Nockenver-schraubung Distanz 80 mm, Stift 10x50 mm

u.s.w.67.773.11.8 Stk. Chrom glanz poliert, links
u.s.w.67.773.11.9 Stk. Chrom glanz poliert, rechts

u.s.w.67.773.14.8 Stk. Chrom matt satiniert, links
u.s.w.67.773.14.9 Stk. Chrom matt satiniert, rechts

Foto zeigt Griff links und Zeichnung zeigt Griff rechts

David Chipperfield



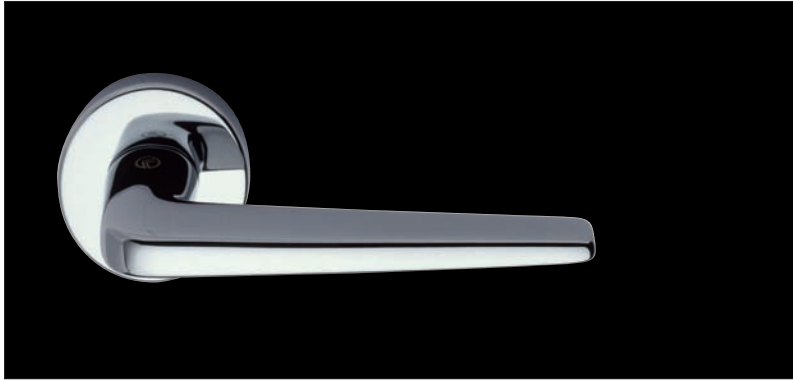
**David
Chipperfield**

David Alan Chipperfield wurde 1953 in London geboren. Er absolvierte ein Architekturstudium zuerst am Kingston Technical Institut in London. Anschliessend studierte er weiter bei der Architectural Association. Nach seinem Studienabschluss 1977 arbeitete

er bei Douglas Stephen und anschliessend im gemeinsamen Büro von Richard Rogers und Norman Foster. Seit 1984 ist er selbständig und gründete das Architekturbüro David Chipperfield Architects. Er unterhält heute Büros in London, Berlin (rund 90 Mitarbeiter) und Mailand sowie eine Repräsentanz in Shanghai. Sein Architektenbüro hat Museen, Galerien, Privathäuser, Geschäfte und Büros verwirklicht.

Ein Türgriff benötigt für sich selbst, schöne Proportionen und einen geradlinigen Charakter. Wir begannen mit einem eckigen Ausschnitt und begradigten mehr und mehr Material, bis wir ein gutes Gleichgewicht der Linien erreichten, eine schöne Optik für das Auge erhielten und im Einklang mit dem Material ein komfortables Griffgefühl erzielten.

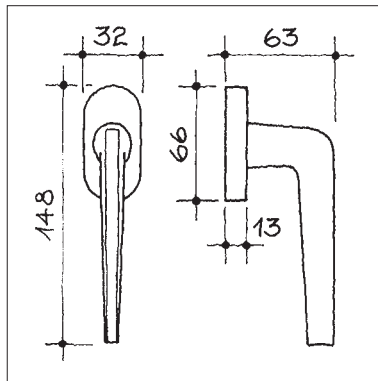
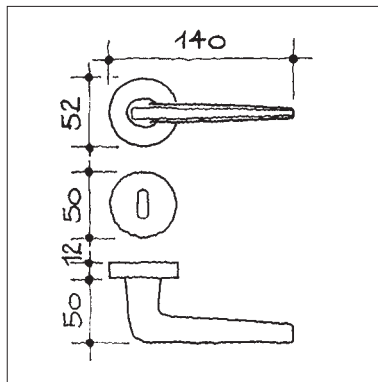




Drückergarnitur Fusital, LIVRIO von David Chipperfield, Drückerrossetten mit Rückholfeder

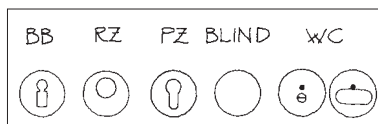
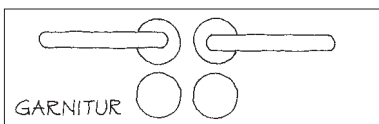
u.s.w.54.115.11.1 Grt. Chrom glanz poliert, BB
 u.s.w.54.115.11.2 Grt. Chrom glanz poliert, RZ
 u.s.w.54.115.11.3 Grt. Chrom glanz poliert, PZ
 u.s.w.54.115.11.5 Grt. Chrom glanz poliert, WC

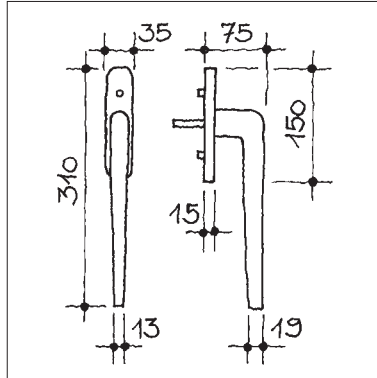
u.s.w.54.115.14.1 Grt. Chrom matt satiniert, BB
 u.s.w.54.115.14.2 Grt. Chrom matt satiniert, RZ
 u.s.w.54.115.14.3 Grt. Chrom matt satiniert, PZ
 u.s.w.54.115.14.5 Grt. Chrom matt satiniert, WC



Fensterdrehgriff Fusital, LIVRIO von David Chipperfield, auf Rasterrosette, Stift 7x35 mm

u.s.w.66.463.11.1 Stk. Chrom glanz poliert
 u.s.w.66.463.14.1 Stk. Chrom matt satiniert





Hebeschiebetürgriff, passend zur Linie LIVRIO von David Chipperfield, auf massiver Grundplatte mit Kuglrasterung, Nockenverschraubung Distanz 80 mm, Stift 10x50 mm

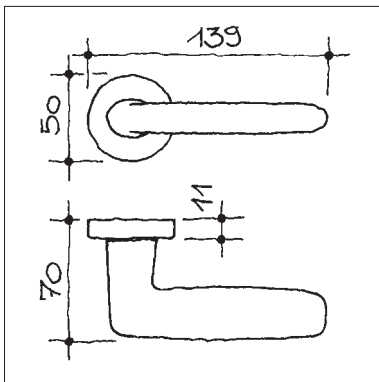
u.s.w.67.776.11.1 Stk. Chrom glanz poliert
u.s.w.67.776.14.1 Stk. Chrom matt satiniert



Drückergarnitur Fusital, TAMBO von David Chipperfield, Drückerrosetten mit Rückholfeder

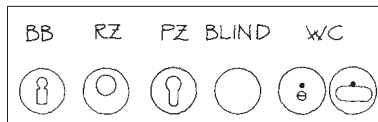
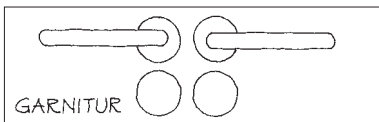
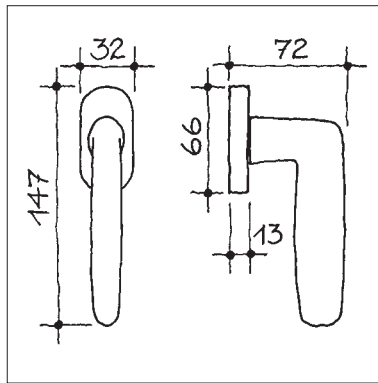
u.s.w.54.114.11.1 Grt. Chrom glanz poliert, BB
 u.s.w.54.114.11.2 Grt. Chrom glanz poliert, RZ
 u.s.w.54.114.11.3 Grt. Chrom glanz poliert, PZ
 u.s.w.54.114.11.5 Grt. Chrom glanz poliert, WC

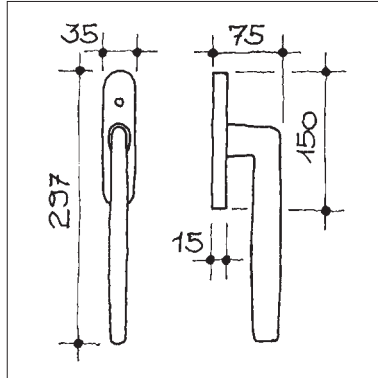
u.s.w.54.114.14.1 Grt. Chrom matt satiniert, BB
 u.s.w.54.114.14.2 Grt. Chrom matt satiniert, RZ
 u.s.w.54.114.14.3 Grt. Chrom matt satiniert, PZ
 u.s.w.54.114.14.5 Grt. Chrom matt satiniert, WC



Fensterdrehgriff Fusital, TAMBO von David Chipperfield, auf Rasterrosette, Stift 7x35 mm

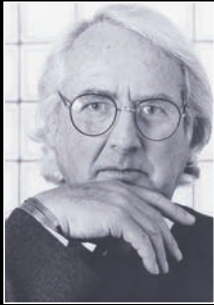
u.s.w.66.462.11.1 Stk. Chrom glanz poliert
 u.s.w.66.462.14.1 Stk. Chrom matt satiniert





**Hebeschiebetürgriff, passend zur Linie TAMBO von David Chipperfield, auf massiver Grundplatte mit Kuglrasterung, Nockenverschraubung
Distanz 80 mm, Stift 10x50 mm**

u.s.w.67.775.11.1 Stk. Chrom glanz poliert
u.s.w.67.775.14.1 Stk. Chrom matt satiniert



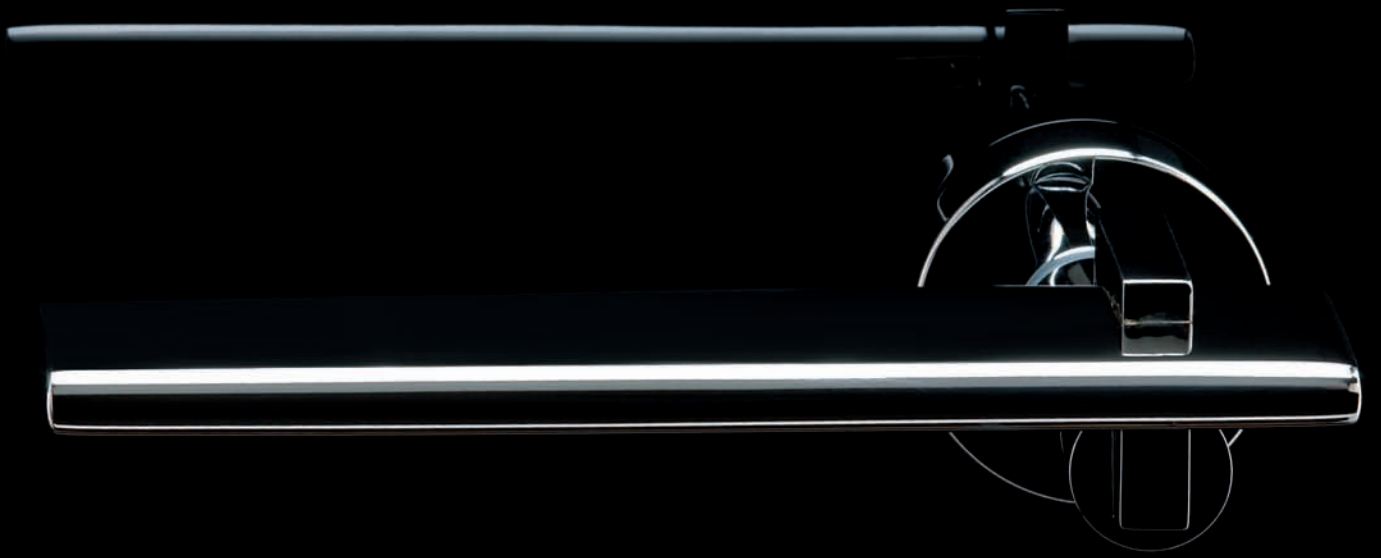
Richard Meier

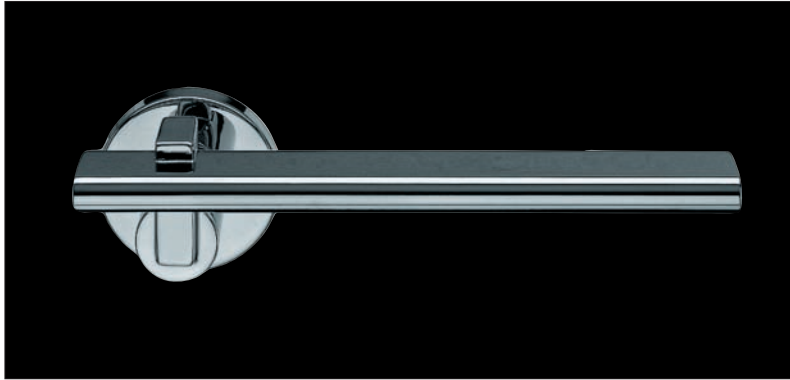
Richard Meier absolvierte sein Architekturstudium an der Cornell University. 1963 eröffnete er sein Büro in New York City. Unter seinen be-

kanntesten Projekten finden wir das High Museum of Art in Atlanta, das Museum for Decorative Arts in Frankfurt, das Canal + Television-Hauptquartier in Paris, um nur einige zu nennen. 1984 wurde er mit dem Pritzker Architecture-Preis ausgezeichnet, der als die höchste Auszeichnung der Branche betrachtet wird. Im selben Jahr wurde Richard Meier mit dem Entwurf des 733 Mio. USD teuren Prestigeprojekts, dem Getty Center in L.A., Kalifornien, beauftragt.

In der Linie SUBASIO ist die Formensprache grosszügig und zugleich überraschend. Beim Türdrücker dient die sichtbare Schnittstelle zwischen Kreis und Rechteck als verbindendes Element zum verlängerten Griffteil.

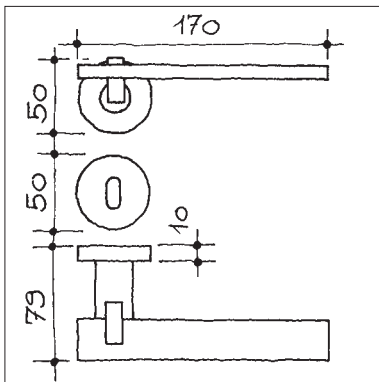
Der Türknopf bildet mit den gleichen Elementen einen Ring. Diese Form war bisher unbekannt – daher die Überraschung.



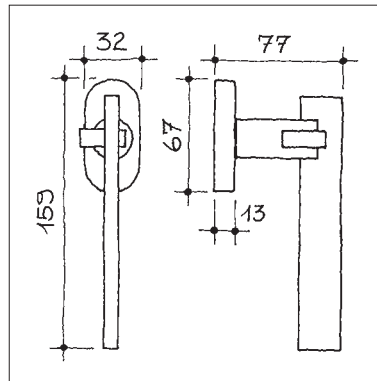
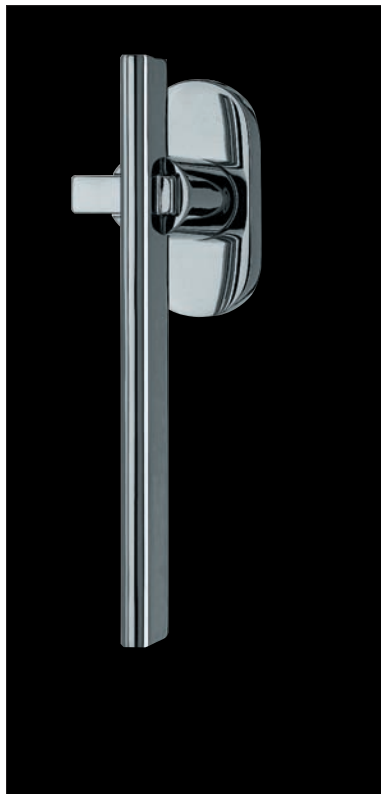


Drückergarnitur Fusital, SUBASIO von Richard Meier, Drückerrosetten mit Rückholfeder

us.w.54.120.11.1 Grt. Chrom glanz poliert, BB
 us.w.54.120.11.2 Grt. Chrom glanz poliert, RZ
 us.w.54.120.11.3 Grt. Chrom glanz poliert, PZ
 us.w.54.120.11.5 Grt. Chrom glanz poliert, WC

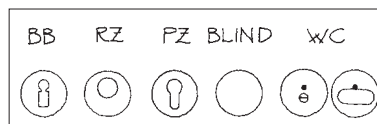
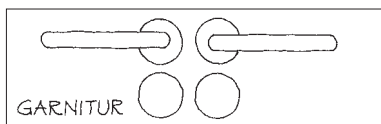


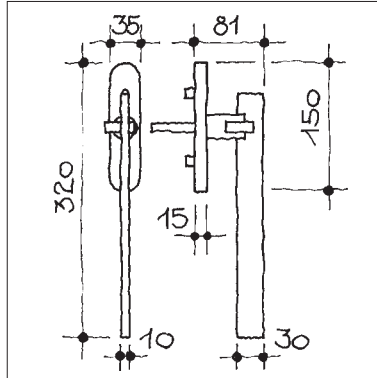
• Auch als Stosgriff erhältlich



Fensterdrehgriff Fusital, SUBASIO von Richard Meier, auf Rasterrosette, Stift 7x35 mm

us.w.66.465.11.1 Stk. Chrom glanz poliert





Hebeschiebetürgriff, passend zur Linie SUBASIO von Richard Meier, auf massiver Grundplatte mit Kuglrasterung, Nockenverschraubung Distanz 80 mm, Stift 10x50 mm

u.s.w.67.793.11.6 Stk. Chrom glanz poliert, links
u.s.w.67.793.11.7 Stk. Chrom glanz poliert, rechts

Foto und Zeichnung zeigen Griff rechts



Matteo Thun

Geboren 1952 in Bozen/Trentino, Alto Adige. Schüler von Kokoschka an der Salzburger Akademie. Abschluss des Architekturstudiums an der Universität in Florenz. Mitarbeiter von Ettore Sottsass in Mailand, in der «Sottsass Associati» und in der «Memphis

Gruppe», die 1981 gegründet wurde. 1983 bis 1996 Design-Lehrstuhl an der Wiener Universität der Künste. Im Jahre 1984 erfolgt die Einweihung des Designstudios in Mailand.

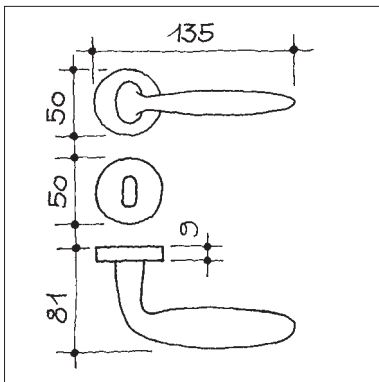
«Die Entwicklung eines Türgriffes beginnt mit der klaren Vorstellung, eine manuelle Routinebewegung auszuführen», sagt Matteo Thun. Wie wichtig ihm eine gute Haptik ist, wird sofort klar, wenn die Hand das Modell PIANA berührt: Angenehm und fein. Die optische Beurteilung erkennt eine einheitliche Formgebung, die sich beim Übergang vom Drückerhals in den Griffteil um 90 Grad verdreht.





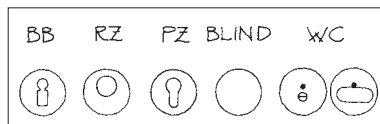
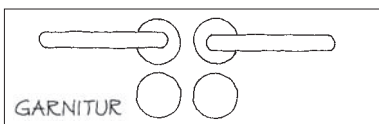
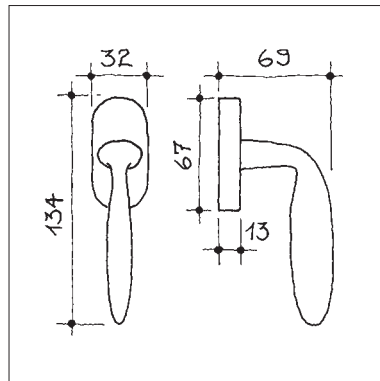
**Drückergarnitur Fusital, PIANA von Matteo Thun,
 Drückerrossetten mit Rückholfeder**

u.s.w.54.180.14.1 Grt. Chrom matt satiniert, BB
 u.s.w.54.180.14.2 Grt. Chrom matt satiniert, RZ
 u.s.w.54.180.14.3 Grt. Chrom matt satiniert, PZ
 u.s.w.54.180.14.5 Grt. Chrom matt satiniert, WC



**Fensterdrehgriff Fusital, PIANA von Matteo Thun,
 auf Rasterrosette, Stift 7x35 mm**

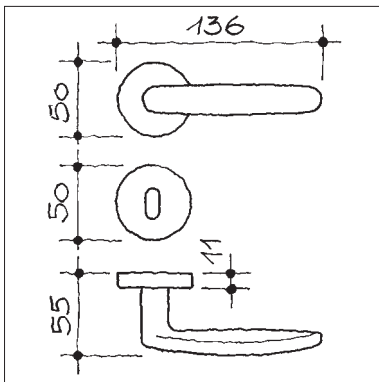
u.s.w.66.500.14.1 Stk. Chrom matt satiniert





Drückergarnitur, SENADA von Matteo Thun, Chrom glanz poliert, zugewendete Griffseite in Chrom matt, Drückerrosetten mit Rückholfeder

u.s.w.56.214.15.1 Grt. Chrom matt/glanz kombiniert, BB
 u.s.w.56.214.15.2 Grt. Chrom matt/glanz kombiniert, RZ
 u.s.w.56.214.15.3 Grt. Chrom matt/glanz kombiniert, PZ
 u.s.w.56.214.15.5 Grt. Chrom matt/glanz kombiniert, WC

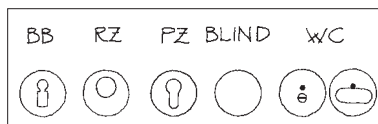
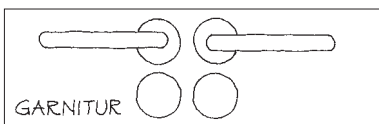
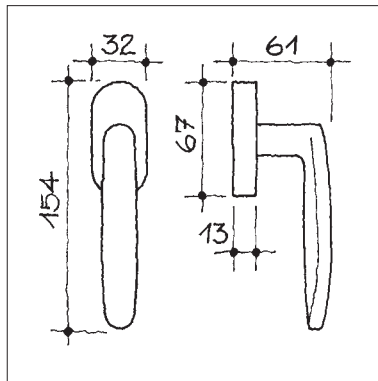


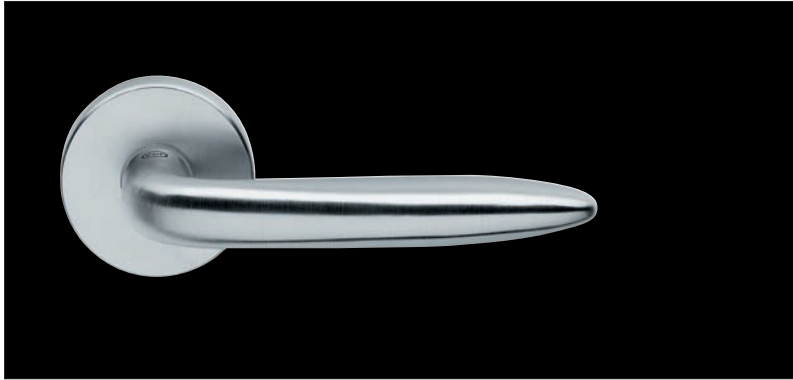
Auch in Messing erhältlich



Fensterdrehgriff, SENADA von Matteo Thun, Chrom glanz poliert, zugewendete Griffseite in Chrom matt, auf Rasterrosette, Stift 7x35 mm

u.s.w.67.077.15.7 Stk. Chrom matt/glanz kombiniert

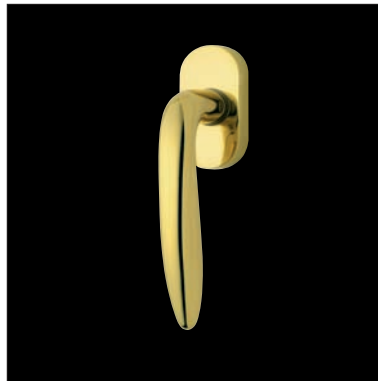
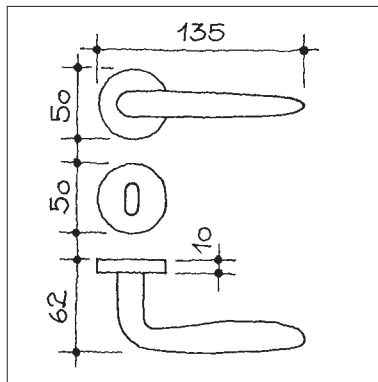
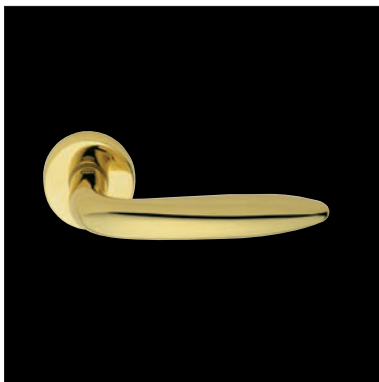




Drückergarnitur, CURNERA von Matteo Thun, Drückerrosetten mit Rückholfeder

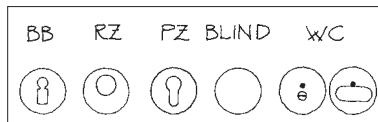
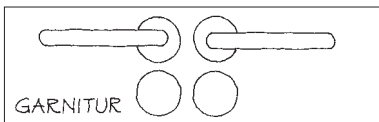
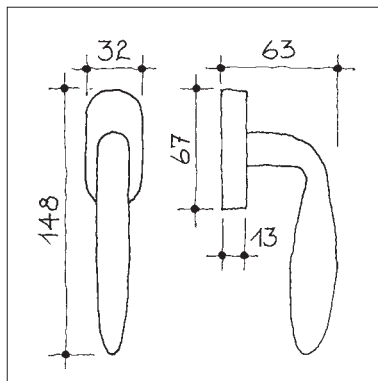
u.s.w.56.330.01.1 Grt. Messing glanz poliert, BB
 u.s.w.56.330.01.2 Grt. Messing glanz poliert, RZ
 u.s.w.56.330.01.3 Grt. Messing glanz poliert, PZ
 u.s.w.56.330.01.5 Grt. Messing glanz poliert, WC

u.s.w.56.330.14.1 Grt. Chrom matt satiniert, BB
 u.s.w.56.330.14.2 Grt. Chrom matt satiniert, RZ
 u.s.w.56.330.14.3 Grt. Chrom matt satiniert, PZ
 u.s.w.56.330.14.5 Grt. Chrom matt satiniert, WC



Fensterdrehgriff, CURNERA von Matteo Thun, auf Rasterrosette, Stift 7x35 mm

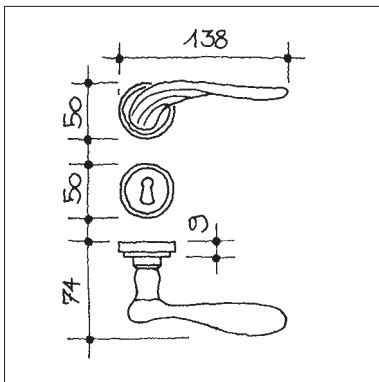
u.s.w.67.153.01.1 Stk. Messing glanz poliert
 u.s.w.67.153.14.1 Stk. Chrom matt satiniert





**Drückergarnitur, ALLIONE von Matteo Thun,
 Drückerrosetten mit Rückholfeder**

u.s.w.58.380.01.1 Grt. Messing glanz poliert, BB
 u.s.w.58.380.01.2 Grt. Messing glanz poliert, RZ
 u.s.w.58.380.01.3 Grt. Messing glanz poliert, PZ
 u.s.w.58.380.01.5 Grt. Messing glanz poliert, WC



**Fensterdrehgriff, ALLIONE von Matteo Thun,
 auf Rasterrosette, Stift 7x35 mm**

u.s.w.67.530.01.6 Stk. Messing glanz poliert, links
 u.s.w.67.530.01.7 Stk. Messing glanz poliert, rechts

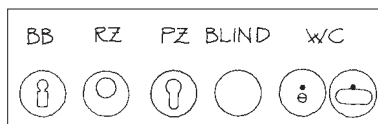
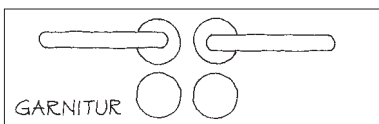
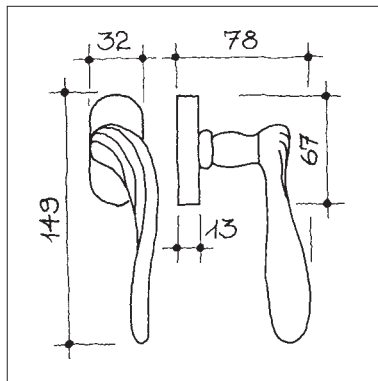


Foto zeigt Griff rechts



Yoshimi Kono

Yoshimi Kono wurde in Japan geboren und studierte Architektur an der Tama Art University in Tokio, wo er im Jahre 1981 promovierte. Zu seinen Arbeiten zählt eine breite Palette von Projekten, unter anderem den Show - room für "Artemide". Beispiele seiner Arbeit

sind in zahlreichen internationalen Veröffentlichungen erschienen. Heute ist er Präsident von Kono Designs, einer Gesellschaft in New York.

Asymmetrisch präsentiert sich der Drücker ANTELAO von Yoshimi Kono. Im Bereich der Schnittstelle zwischen Drückeransatz und Handhabe ist die markante Fläche noch fast senkrecht ausgerichtet. Dann geht sie mit sanftem Schwung über zum eigentlichen Griff. So bietet die Fläche gleichzeitig eine bequeme Auflage für die Hand und den Daumen. Yoshimi Kono verwendet die gleiche Formensprache für den Fenstergriff.

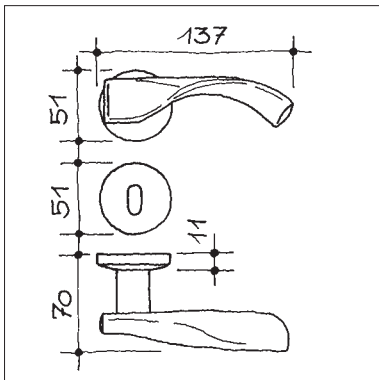
Weiteres Modell von Yoshimi Kono in dieser Linie





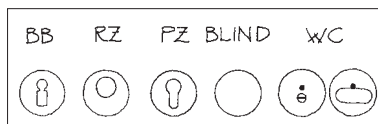
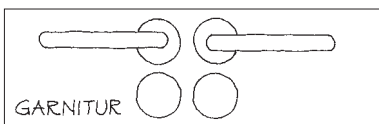
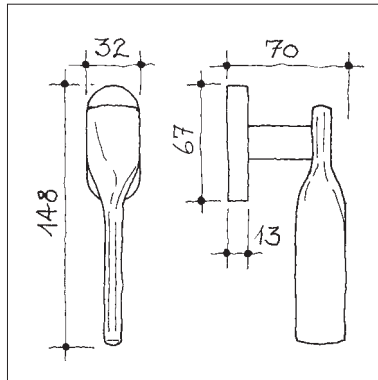
Drückergarnitur Fusital, ANTELAO von Yoshimi Kono, Drückerrosetten mit Rückholfeder

u.s.w.54.220.14.1 Grt. Chrom matt satiniert, BB
 u.s.w.54.220.14.2 Grt. Chrom matt satiniert, RZ
 u.s.w.54.220.14.3 Grt. Chrom matt satiniert, PZ
 u.s.w.54.220.14.5 Grt. Chrom matt satiniert, WC



Fensterdrehgriff Fusital, ANTELAO von Yoshimi Kono, auf Rasterrosette, Stift 7x35 mm

u.s.w.66.525.14.1 Stk. Chrom matt satiniert



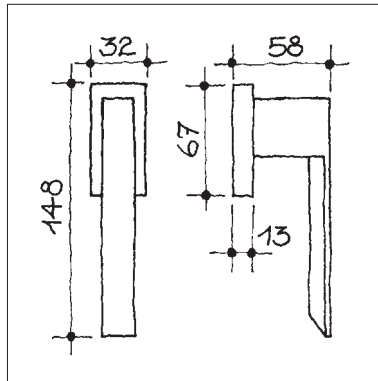
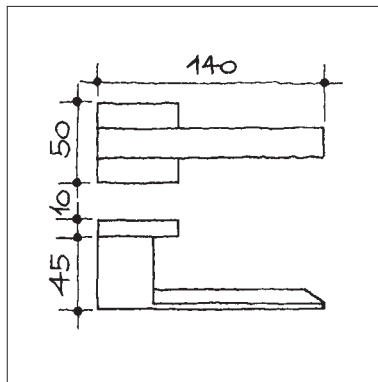


Drückergarnitur, BRENNO von Yoshimi Kono, Drückerrosetten mit Rückholfeder

u.s.w.56.190.11.1 Grt. Chrom glanz poliert, BB
 u.s.w.56.190.11.2 Grt. Chrom glanz poliert, RZ
 u.s.w.56.190.11.3 Grt. Chrom glanz poliert, PZ
 u.s.w.56.190.11.5 Grt. Chrom glanz poliert, WC

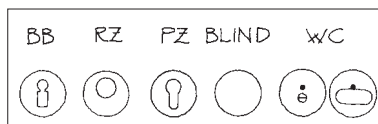
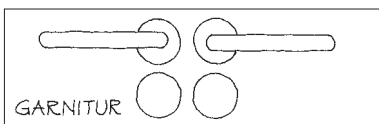
u.s.w.56.190.14.1 Grt. Chrom matt satiniert, BB
 u.s.w.56.190.14.2 Grt. Chrom matt satiniert, RZ
 u.s.w.56.190.14.3 Grt. Chrom matt satiniert, PZ
 u.s.w.56.190.14.5 Grt. Chrom matt satiniert, WC

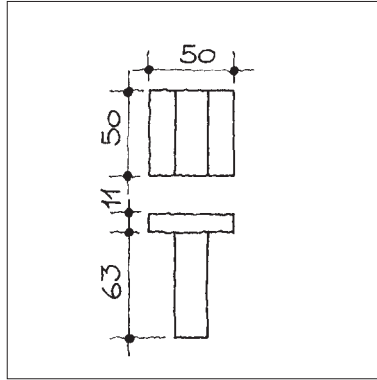
u.s.w.56.190.15.1 Grt. Chrom matt/glanz, BB
 u.s.w.56.190.15.2 Grt. Chrom matt/glanz, RZ
 u.s.w.56.190.15.3 Grt. Chrom matt/glanz, PZ
 u.s.w.56.190.15.5 Grt. Chrom matt/glanz, WC



Fensterdrehgriff, BRENNO von Yoshimi Kono, auf Rasterrosette, Stift 7x35 mm

u.s.w.67.068.11.1 Stk. Chrom glanz poliert
 u.s.w.67.068.14.1 Stk. Chrom matt satiniert
 u.s.w.67.068.15.1 Stk. Chrom matt/glanz

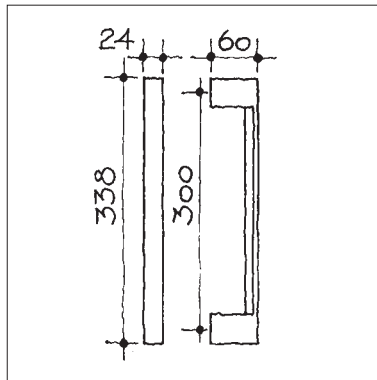
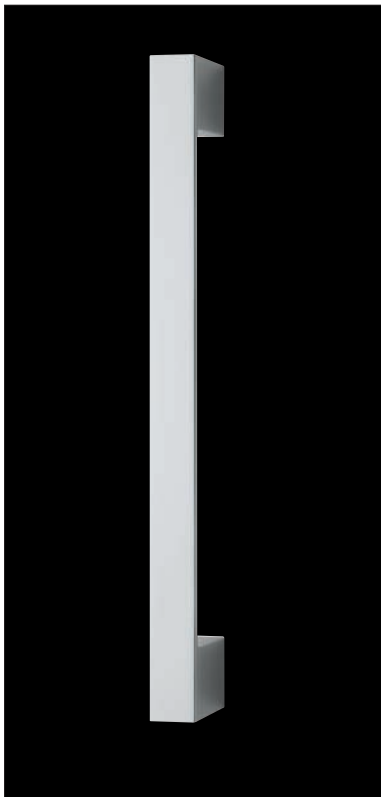




**Türknohf, BRENNQ von Yoshimi Kono,
Drehknopf ohne Schlüsselrosette**

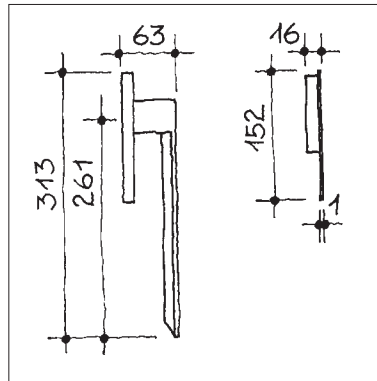
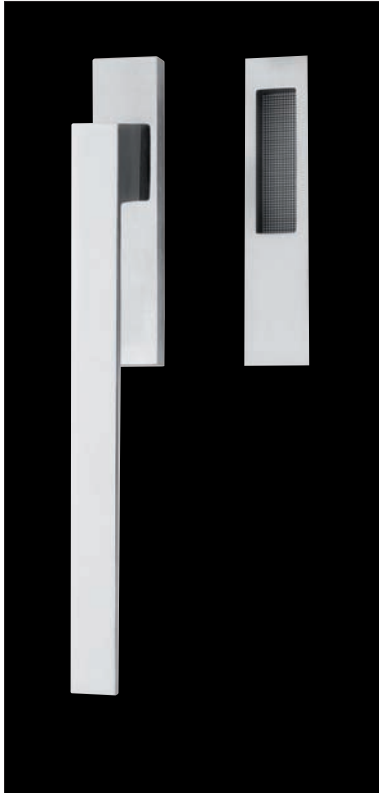
u.s.w.61.354.11.6 Stk. Chrom glanz poliert, links
u.s.w.61.354.11.7 Stk. Chrom glanz poliert, rechts

u.s.w.61.354.15.6 Stk. Chrom matt/glanz, links
u.s.w.61.354.15.7 Stk. Chrom matt/glanz, rechts



**Stosgriff, BRENNQ von Yoshimi Kono,
ein-/beidseitig verwendbar, ohne Montage-
material**

u.s.w.63.311.11.1 Stk. Chrom glanz poliert
u.s.w.63.311.14.1 Stk. Chrom matt satiniert



Hebeschiebetürgriff-Set, BRENNO von Yoshimi Kono, mit Schiebetürmuschel aussen, Stift 10x50 mm, durchgehende Befestigungsschrauben M6x70 mm, Distanz 80 mm

u.s.w.67.789.11.1 Set. Chrom glanz poliert

u.s.w.67.789.14.1 Set. Chrom matt satiniert

u.s.w.67.789.15.1 Set. Chrom matt/glanz

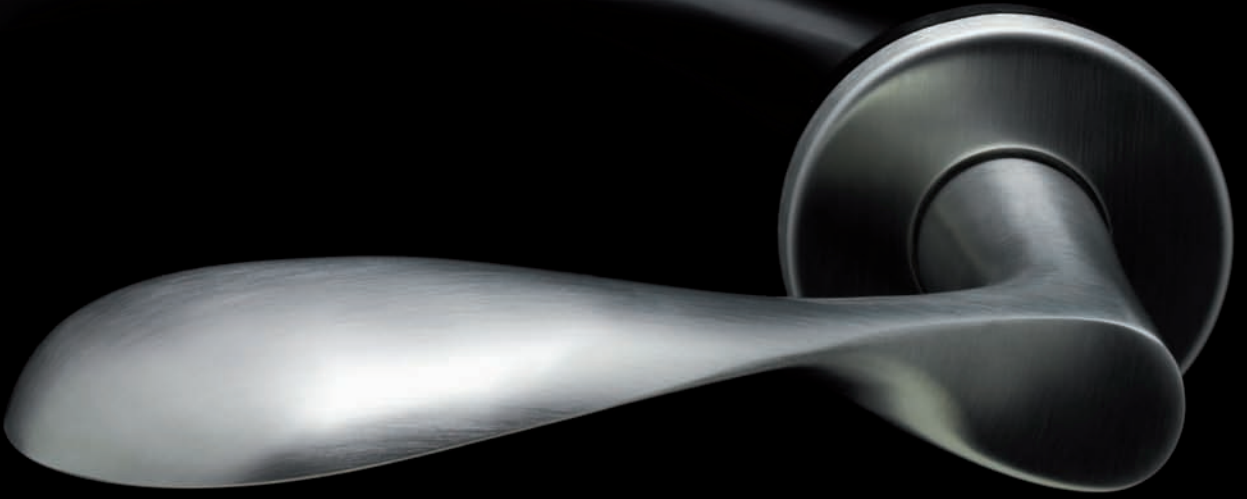


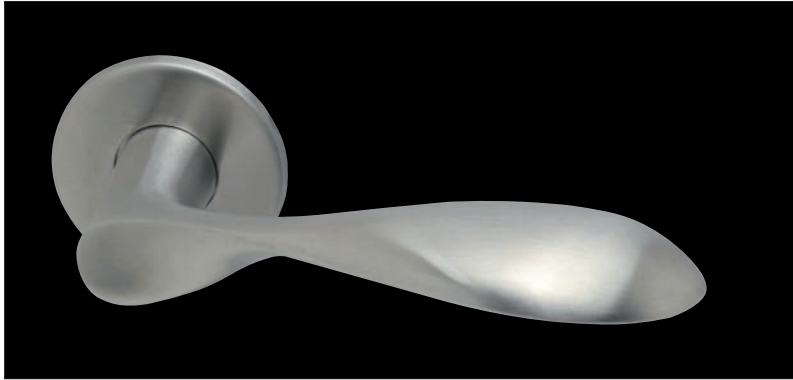
Andrea Bassi

Andrea Bassi wurde 1964 in Lugano geboren, diplomierter Architekt der Universitäts-Architekturschule Genf (EAUG). Seit 1994 ist er selbständig und hat seit 2006 den Architekten Roberto Carella als Geschäftspartner. Seit 2006 ist er

Gastprofessor an der EPFL in Lausanne. Gewinner von mehreren Wettbewerben in der Schweiz. Seine wichtigsten Bauten sind: Schulgebäude «Ouches» in Genf (2005), Realschule «Maladière» in Neuenburg (2005), Privatbank Pictet & Cie in Genf (2006), Gebäude «la Clarière» für UEFA in Nyon (2010). Ein persönliches Buch «Figuren» von Andrea Bassi erscheint 2004 im Verlag Quart in Luzern. Die Auszeichnung «Romande d'Architecture» wird ihm 2006 verliehen.

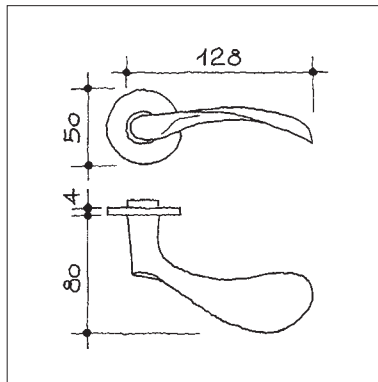
Es kommt nicht von ungefähr, dass er, wenn man ihn danach fragt, mit welcher menschlichen Ikone der Architektur er am liebsten dinieren möchte, Arne Jacobsen nennt. Von einem Messingmodell aus 1956 hat er sich inspirieren lassen um ein neues Modell nach den heutigen Anforderungen und Herstellungsmöglichkeiten zu schaffen. Der Türdrücker entstand nach einer Serie von verschiedenen Holzmodellen, der O-Serie in Messingsandguss und schlussendlich aus Massiv-Edelstahl matt gebürstet. Das so entstandene Modell besticht nicht nur durch sein optisches Aussehen, sondern auch durch seine ergonomische Form. Die Arbeit von Andrea Bassi zeigt, dass Produkte neu überdacht perfekt harmonisieren im alltäglichen Gebrauch.





**S-Drückergarnitur, GENEVA von Andrea Bassi,
 Stift 9 mm, Drückerrosetten mit Kugellager, ohne
 Schlüsselrosetten**

u.s.w.52.092.60.0 Grt. Edelstahl matt geschliffen
 u.s.w.52.092.64.0 Grt. Edelstahl glanz poliert



**S-Fensterdrehgriff, GENEVA von Andrea Bassi,
 auf Rasterrosette, Stift 7x35 mm**

u.s.w.66.092.60.6 Stk. Edelstahl matt geschliffen, links
 u.s.w.66.092.60.7 Stk. Edelstahl matt geschliffen, rechts

u.s.w.66.092.64.6 Stk. Edelstahl glanz poliert, links
 u.s.w.66.092.64.7 Stk. Edelstahl glanz poliert, rechts

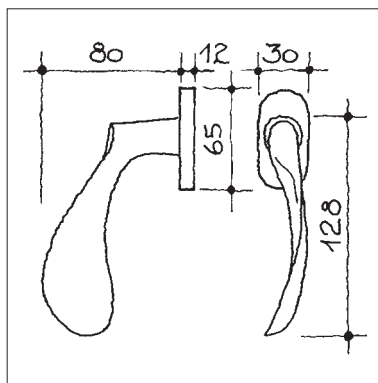
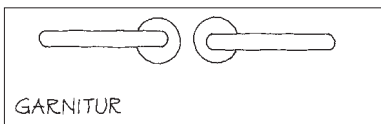
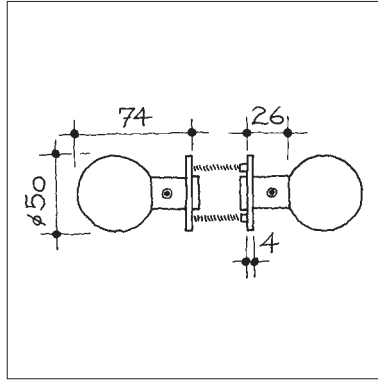
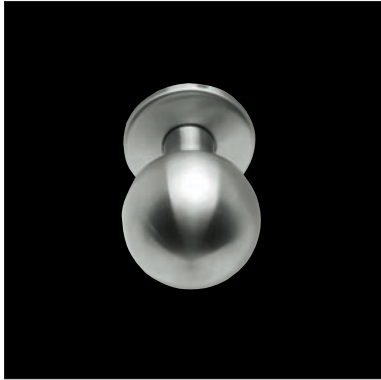


Foto zeigt Griff rechts

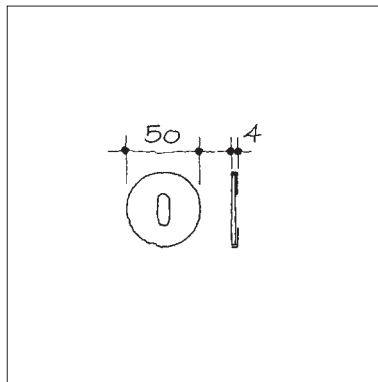
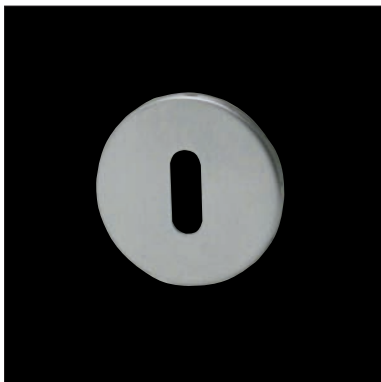




Türknohf, paarweise oder einzeln, fest oder drehbar

u.s.w.61.135.60.0 Pr. Edelstahl matt, drehbar
 u.s.w.61.135.60.6 Stk. Edelstahl matt, drehbar
 u.s.w.61.135.60.8 Stk. Edelstahl matt, fest

u.s.w.61.135.64.0 Pr. Edelstahl glanz, drehbar
 u.s.w.61.135.64.6 Stk. Edelstahl glanz, drehbar
 u.s.w.61.135.64.8 Stk. Edelstahl glanz, fest



Schlüsselrosette zum Aufclippen, Distanz 38 mm

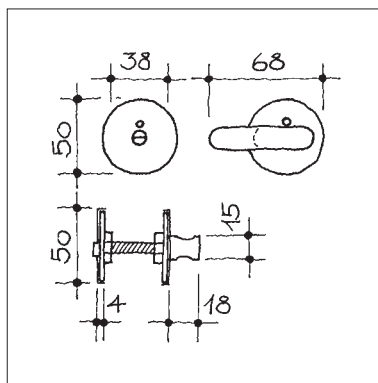
u.s.w.52.610.60.1 Stk. Edelstahl matt geschliffen, BB
 u.s.w.52.610.60.2 Stk. Edelstahl matt geschliffen, RZ
 u.s.w.52.610.60.3 Stk. Edelstahl matt geschliffen, PZ
 u.s.w.52.610.60.4 Stk. Edelstahl matt geschliffen, blind

u.s.w.52.610.64.1 Stk. Edelstahl glanz poliert, BB
 u.s.w.52.610.64.2 Stk. Edelstahl glanz poliert, RZ
 u.s.w.52.610.64.3 Stk. Edelstahl glanz poliert, PZ
 u.s.w.52.610.64.4 Stk. Edelstahl glanz poliert, blind



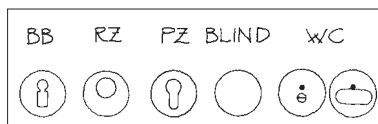
WC-Rosetten, innen Drehgriff, aussen Notöffnung, mit rot-weiss Anzeige, Stift 7 mm, inklusiv Montagematerial

u.s.w.52.615.60.5 Set. Edelstahl matt geschliffen
 u.s.w.52.615.64.5 Set. Edelstahl glanz poliert



WC-Rosetten, innen verlängerter Handicap-Drehgriff, aussen Notöffnung, mit rot-weiss Anzeige, Stift 7 mm, inklusiv Montagematerial

u.s.w.52.620.60.5 Set. Edelstahl matt geschliffen
 u.s.w.52.620.64.5 Set. Edelstahl glanz poliert



Rino Brodbeck

Schweizer Design



Rino Brodbeck

Rino Brodbeck ist 1934 in Basel geboren. 1957 zieht er nach Genf und wird im Jahre 1970 Partner von Jean-Marc Lamunière. 1978 gründet er sein eigenes Architektur - atelier zusammen mit Jacques Roulet.

Seither konzeptionierte er wichtige Projekte in Genf wie zum Beispiel:

WMO (Sitz der World Meteorological Organization), die drei neuen Standorte von ROLEX und die im August 2012 eröffnete Brücke Hans Wilsdorf. Er war Preisträger von mehreren Wettbewerben.

Rino Brodbeck hat eine Form entworfen, welche rein, elegant und funktionell ist sowie sich perfekt der Ergonomie der Hand anpasst. Ein zeitloses Design, welches auch die Funktion voll und ganz erfüllt.

Der Türgriff TIP-TOP kann, dank seiner einfachen Form, in verschiedenen Materialien hergestellt werden wie zum Beispiel aus Edelstahl, Aluminium, Messing oder Holz. Seine reine und klare Form ist eine Hommage an Brancusi!



Schweizer Design

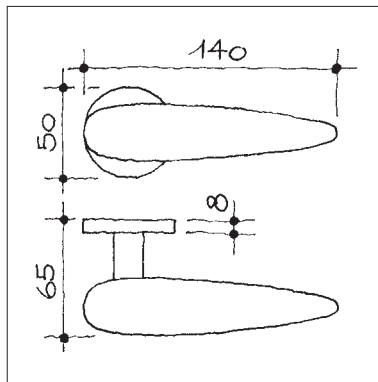


S-Drückerpaar TIP-TOP, Nickel matt, ohne Drücker- und Schlüsselrosetten (Foto zeigt Beispiel)

u.s.w.55.098.60.0 Pr. Handhabe Edelstahl matt geschliffen

u.s.w.55.098.64.0 Pr. Handhabe Edelstahl glanz poliert

u.s.w.55.098.70.0 Pr. Handhabe Holz nach Wahl
 (Foto zeigt Beispiel in Ebenholz Makassar)

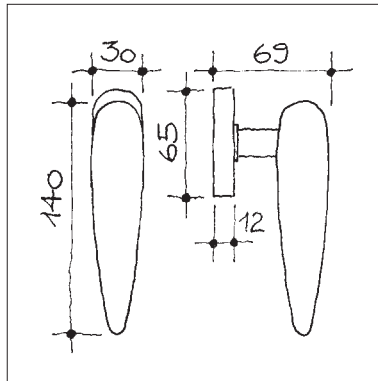


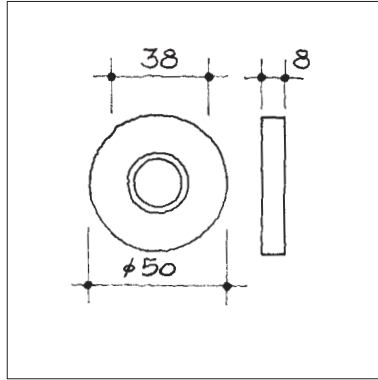
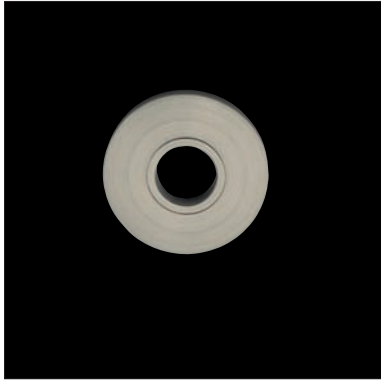
S-Fensterdrehgriff TIP-TOP, Nickel matt, auf gerundeter Rasterrosette, Stift 7x35 mm

u.s.w.66.858.60.1 Stk. Handhabe Edelstahl matt geschliffen

u.s.w.66.858.64.1 Stk. Handhabe Edelstahl glanz poliert

u.s.w.66.858.70.1 Stk. Handhabe Holz nach Wahl
 (Foto zeigt Beispiel in Nussbaum)

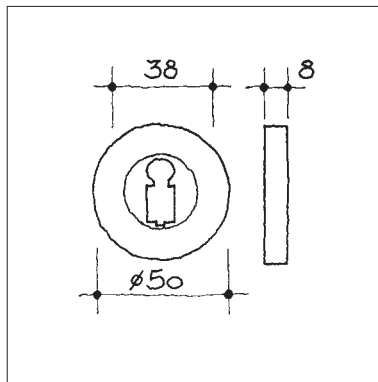




Überschraub-Drückerrosette

u.s.w.55.106.23.1 Stk. Nickel matt

u.s.w.99.000.07.7 Stk. Zuschlag für Rückholfeder



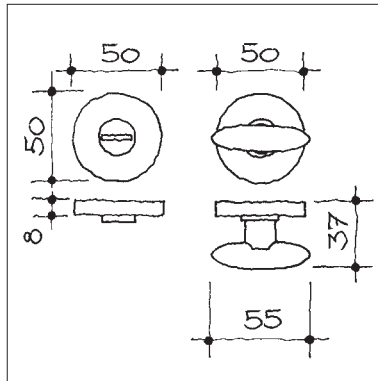
Überschraub-Schlüsselrosette

u.s.w.55.107.23.1 Stk. Nickel matt, BB

u.s.w.55.107.23.2 Stk. Nickel matt, RZ

u.s.w.55.107.23.3 Stk. Nickel matt, PZ

u.s.w.55.107.23.4 Stk. Nickel matt, blind

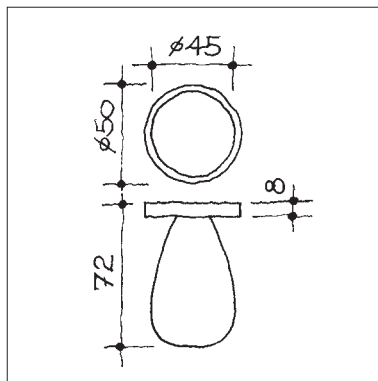
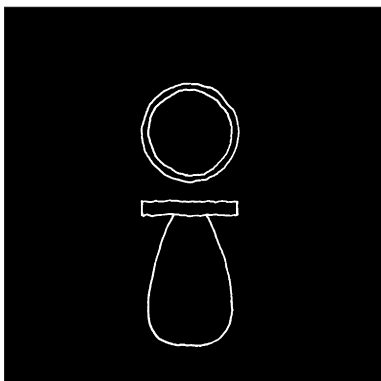


Überschraub-WC-Rosetten TIP-TOP, innen Drehgriff, aussen Notöffnung, Stift 7 mm, TS 40-45 mm

u.s.w.55.118.60.5 Set. Nickel matt und Drehgriff aus Edelstahl matt geschliffen

u.s.w.55.118.64.5 Set. Nickel matt und Drehgriff aus Edelstahl glanz poliert

u.s.w.55.118.70.5 Set. Nickel matt und Drehgriff aus Holz nach Wahl (Foto zeigt Beispiel in Eiche)



Türknopf TIP-TOP, fest auf runder Rosette 50x8mm, ohne Schlüsselrosette, M4 Distanz 38 mm für rückseitige Befestigung

u.s.w.61.366.60.1 Stk. Edelstahl matt geschliffen

u.s.w.61.366.64.1 Stk. Edelstahl glanz poliert

u.s.w.61.366.70.1 Stk. Holz nach Wahl

BB RZ PZ BLIND WC



Jean Nouvel



Jean Nouvel

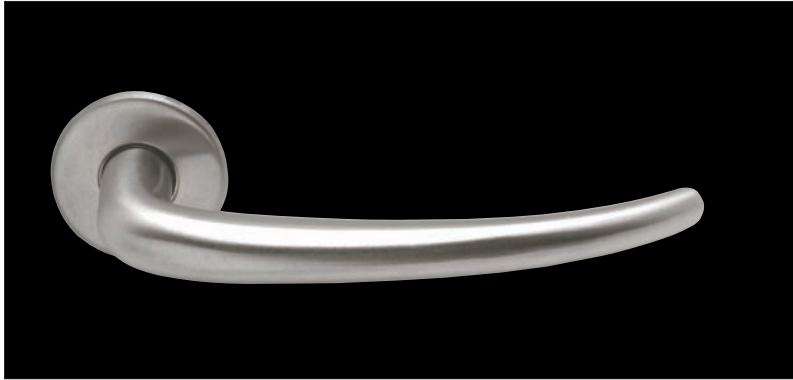
Nach Abschluss der Schule der schönen Künste in Paris im Jahr 1972 wohnt und arbeitet Jean Nouvel in Paris. Tätig als Architekt, Stadtplaner, Designer, erhielt er 1987 das silberne Winkeldreieck am Institut der Arabischen Welt und 1993 an der Oper von Lyon.

Goldmedaille an der Architektur-Akademie 1999 und Goldener Löwe bei der Biennale in Venedig im Jahr 2000.

Unter seinen Hauptwerken sind: Das Kongresszentrum in Tours (1994), die Cartier Stiftung in Paris (1995), die Lafayette Galerie in Berlin (1996), das Kulturzentrum in Luzern (1999) und der Nantes Court Complex in Frankreich (2000).

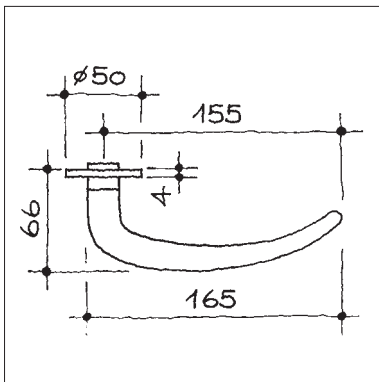
Angenehm auffallend und doch schlicht in der Form und der Linienführung. Er wirkt sehr elegant so fein und lang gezogen. Jean Nouvel entschied sich für eine Ausführung der Handhabe in drei möglichen Holzarten oder komplett in matt geschliffenem Edelstahl.





Drückergarnitur von Jean Nouvel, Drückerrosetten mit Kugellager, ohne Schlüsselrosetten

u.s.w.52.570.60.0 Grt. Edelstahl matt geschliffen



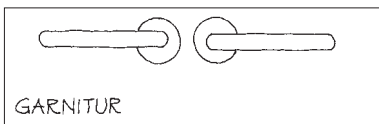
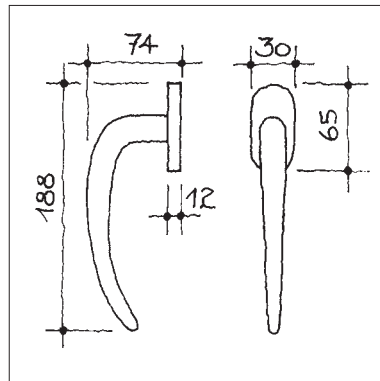
Fensterdrehgriff von Jean Nouvel, auf Rasterrosette, Stift 7x35 mm

u.s.w.66.380.60.1 Stk. Edelstahl matt geschliffen

u.s.w.66.381.70.1 Stk. Edelstahl matt geschliffen/Buche

u.s.w.66.382.70.1 Stk. Edelstahl matt geschliffen/Eiche

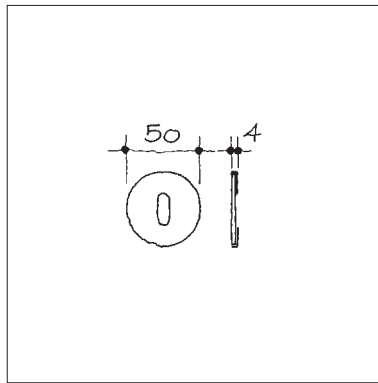
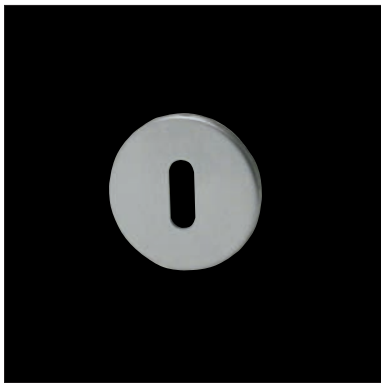
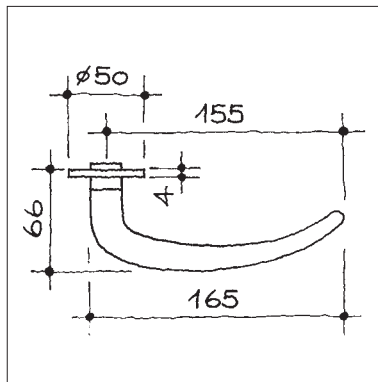
u.s.w.66.383.70.1 Stk. Edelstahl matt geschliffen/Teak





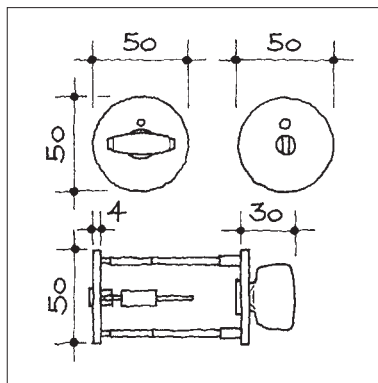
Drückergarnitur von Jean Nouvel, Drückerrosetten mit Kugellager, ohne Schlüsselrosetten

- u.s.w.53.020.70.0 Grt. Edelstahl matt geschliffen/Buche
- u.s.w.53.021.70.0 Grt. Edelstahl matt geschliffen/Eiche
- u.s.w.53.022.70.0 Grt. Edelstahl matt geschliffen/Teak



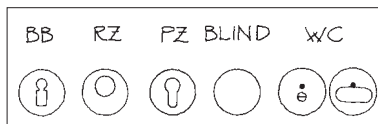
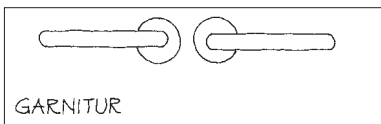
Schlüsselrosette, zum Aufclipsen, Distanz 38 mm

- u.s.w.52.610.60.1 Stk. Edelstahl matt geschliffen, BB
- u.s.w.52.610.60.2 Stk. Edelstahl matt geschliffen, RZ
- u.s.w.52.610.60.3 Stk. Edelstahl matt geschliffen, PZ
- u.s.w.52.610.60.4 Stk. Edelstahl matt geschliffen, blind



WC-Rosetten, innen Drehgriff, aussen Notöffnung mit rot-weiss Anzeige, Stift 7 mm, inklusiv Montagematerial

- u.s.w.53.305.60.5 Set. Edelstahl matt geschliffen





Anna Lang

Anna Lang ist in Rom aufgewachsen und absolvierte dort das Studium in Pädagogik und Psychologie mit Diplom. Durch verschiedene, mehr oder weniger zufällige Begegnungen, kommt sie mit der Filmwelt und dem Künstlermilieu in Kontakt.

Durch die Mitarbeit in der Firma ihres Ehemanns, welche auf die Beschlägeherstellung spezialisiert ist, kommt sie mit Beschlägen in Kontakt und wendet sich mehr und mehr dem Design neuer Produkte zu.

Mit dem Wunsch schweizerische Qualität mit italienischem Design zu verbinden, entwickelte sie die Linie Bijou.

Heute, obwohl schon im Pensionsalter, ist sie tagtäglich im Unternehmen präsent und teilt ihre Ideen mit den engsten Mitarbeitern.

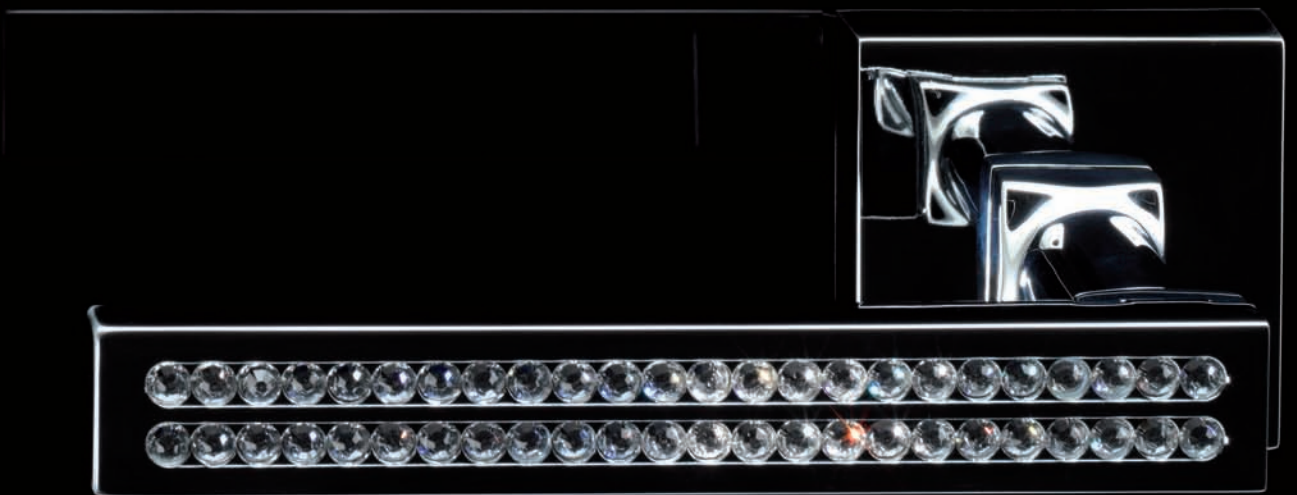
Filmlegenden haben schon immer die Gefühle inspiriert und die Leute träumen lassen ... und genau das wollen wir mit unserer Serie Bijou erreichen.

Die römische «Dolce Vita» hat Generationen während Jahren geprägt, und ist immer noch zu spüren. Die Designerin Anna Lang, in Rom in jenen Jahren aufgewachsen, war schon immer diesem Filmmilieu nahe.

Nach einem Kontakt mit einem wichtigen italienischen Regisseur, entwickelte Sie, dank Ihrer Inspiration, dem Gespür für Luxus und Exklusivität, die Serie Bijou.

Der erste begeisterte Kunde?

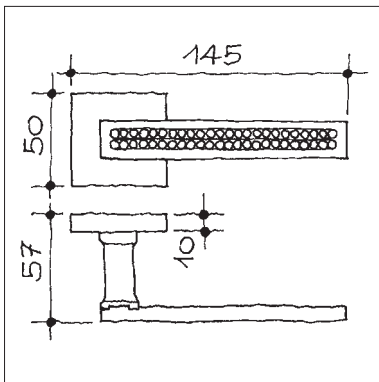
Natürlich der Regisseur selbst – für sich und für seine Filmproduktion.





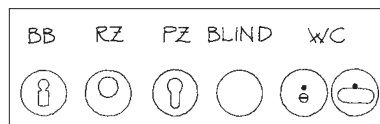
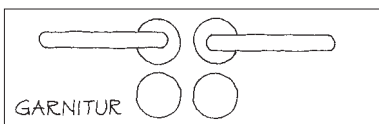
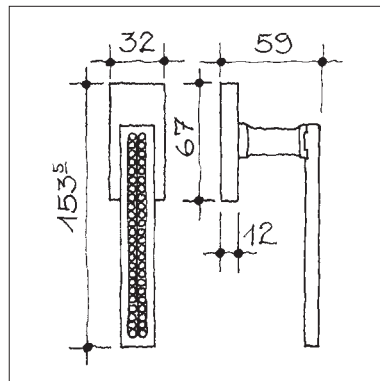
Drückergarnitur BIJOU von Anna Lang, mit geschliffenem Kristallglas, Drücker- und Schlüsselrosetten

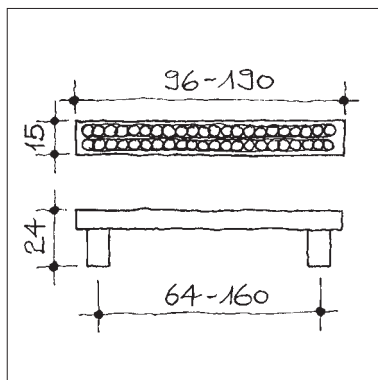
- u.s.w.58.252.11.1 Grt. Chrom glanz poliert, BB
- u.s.w.58.252.11.2 Grt. Chrom glanz poliert, RZ
- u.s.w.58.252.11.3 Grt. Chrom glanz poliert, PZ
- u.s.w.58.252.11.5 Grt. Chrom glanz poliert, WC



Fensterdrehgriff BIJOU von Anna Lang, mit geschliffenem Kristallglas, auf eckiger Rasterrosette, Stift 7x35 mm

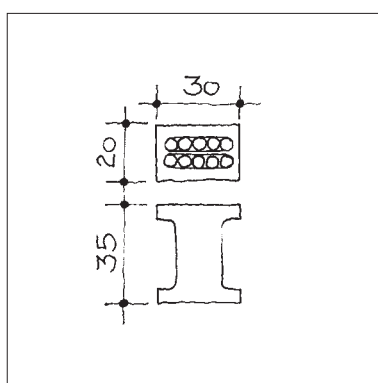
- u.s.w.67.467.11.1 Stk. Chrom glanz poliert





Möbelgriff BIJOU von Anna Lang, mit geschliffenem Kristallglas, Gewinde M4

u.s.w.73.912.11.1 Stk. Chrom glanz poliert, 64 mm
u.s.w.73.912.11.2 Stk. Chrom glanz poliert, 96 mm
u.s.w.73.912.11.3 Stk. Chrom glanz poliert, 128 mm
u.s.w.73.912.11.4 Stk. Chrom glanz poliert, 160 mm



Möbelknopf BIJOU von Anna Lang, mit geschliffenem Kristallglas, Gewinde M4

u.s.w.77.850.11.1 Stk. Chrom glanz poliert



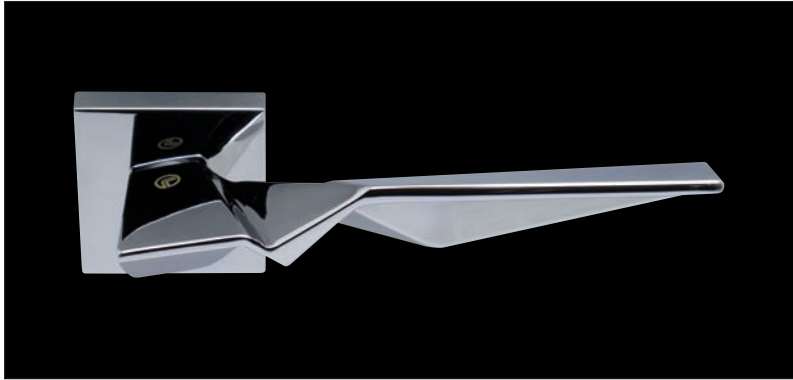
Zaha Hadid

Zaha Hadid wurde 1950 in Bagdad geboren. Sie ist eine aus dem Irak stammende Architektin und Architektur - professorin britischer Nationalität. Als einzige Frau erhielt sie die bedeutendste Ehrung in der Architektur, den Pritzker-Preis (Stand 2009).

Von 1972 bis 1977 belegte sie den Studiengang für Architektur an der Architectural Association School (AA) in London. Dort eröffnete sie 1980 auch ihr eigenes Architekturbüro. 1983 erregte sie mit dem – ungebauten – Freizeit- und Erholungspark The Peak Leisure Club an einem Berghang in Hongkong erstmals internationales Aufsehen.

Eine Schönheit von einem Türdrücker der als Synonym für die Arbeit von Zaha Hadid steht und Ihre Welt des Designs einfängt. Dieses Modell wurde eigens für die Gemeinschaftsräume und Zimmer des Stockwerkes designt, das Zaha Hadid für das Puerta America Hotel kreiert hat und von einer dynamischen und stark sinnlichen Architektur geprägt ist. Die Kühle des Materials verschmilzt mühelos mit dem sinnlichen Fluss des Designs. Die räumlichen Formationen definieren einen Anfang und ein Ende. Puristische Linien verschmelzen mit einem harmonischen Bindeglied, welches eine räumliche Reise von Schönheit und Verworrenheit zaubert. Die Drücker- und Schlüsselrosetten formvollenden das Gesamtbild. Durch die unregelmässige Form von symmetrischen Linien charakterisiert das Design was unmissverständlich an den Griff erinnert.

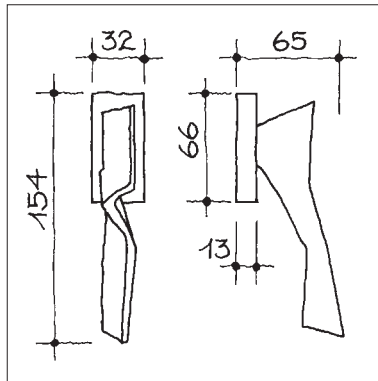
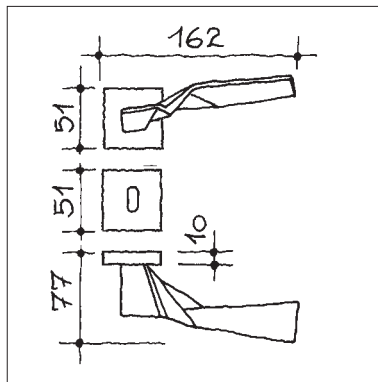
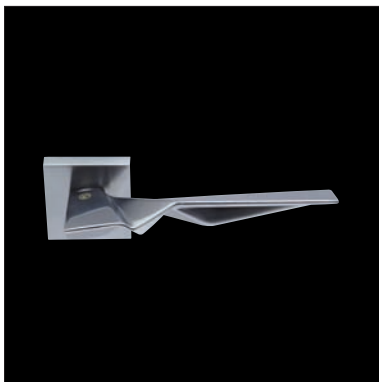




Drückergarnitur Fusital, CEVEDALE von Zaha Hadid & Woody Yao, Drückerrosetten mit Rückholfeder

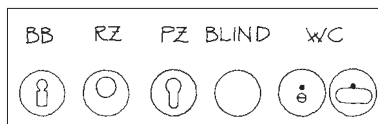
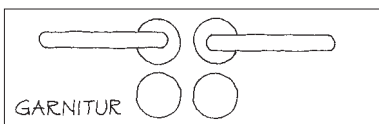
u.s.w.54.205.11.1 Grt. Chrom glanz poliert, BB
 u.s.w.54.205.11.2 Grt. Chrom glanz poliert, RZ
 u.s.w.54.205.11.3 Grt. Chrom glanz poliert, PZ
 u.s.w.54.205.11.5 Grt. Chrom glanz poliert, WC

u.s.w.54.205.14.1 Grt. Chrom matt satiniert, BB
 u.s.w.54.205.14.2 Grt. Chrom matt satiniert, RZ
 u.s.w.54.205.14.3 Grt. Chrom matt satiniert, PZ
 u.s.w.54.205.14.5 Grt. Chrom matt satiniert, WC



Fensterdrehgriff Fusital, CEVEDALE von Zaha Hadid & Woody Yao, auf eckiger Rasterrosette, Stift 7x35 mm

u.s.w.66.515.11.7 Stk. Chrom glanz poliert
 u.s.w.66.515.14.7 Stk. Chrom matt satiniert





Philippe Starck

Philippe Starck wurde am 18. Januar 1949 in Paris geboren. Schon in seiner Jugend begeisterter Zeichner, absolvierte er ein Architekturstudium und besuchte die Designerschule «Camando» in Paris. 1971 arbeitete er als Artdirector für Möbel bei Pierre

Cardin. Berühmte Pariser Nachtclubs wurden von ihm entworfen und machten ihn in den 70er Jahren populär.

Seit Gründung der Firma «Starck-Product» gestaltete er eine Fülle von Gebrauchs- und Einrichtungsgegenständen.

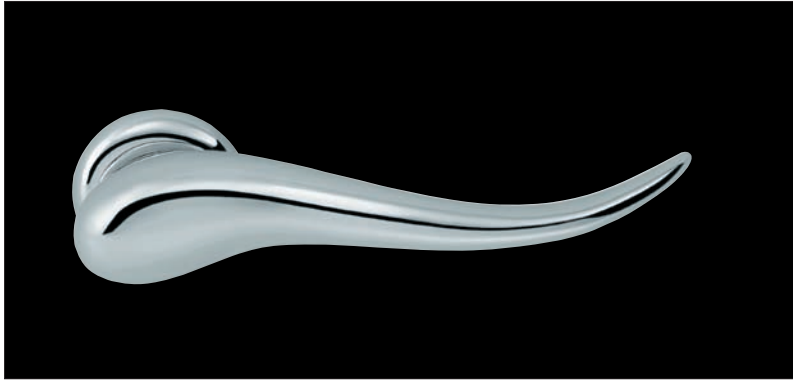
International bekannt wurde er durch seine Gestaltung der Arbeitsräume von François Mitterrand.

Typisch Starck

Zwei verschiedene Kurven, zwei sich überlagernde Bahnen bilden die Form des Drückers APRITI.

Gegenstände, die man eher liebkost als handhabt, in denen die Sinnlichkeit der Formgebung von Starck voll zum Ausdruck kommt.

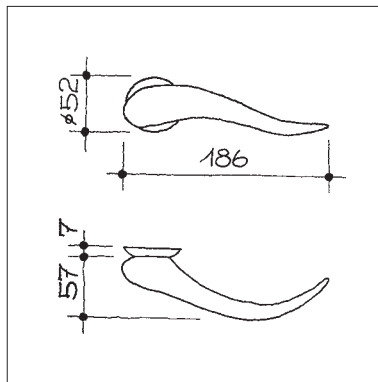




Drückergarnitur, APRITI von Philippe Starck, auf Drückerrosetten

u.s.w.54.400.11.0 Grt. Chrom glanz poliert, ohne Schlüsselschilder

u.s.w.54.400.16.0 Grt. Chrom velours, ohne Schlüsselschilder



Fensterdrehgriff, APRITI von Philippe Starck, auf Rasterrosette, Stift 7x35 mm

u.s.w.66.700.11.6 Stk. Chrom glanz poliert, links
 u.s.w.66.700.11.7 Stk. Chrom glanz poliert, rechts

u.s.w.66.700.16.6 Stk. Chrom velours, links
 u.s.w.66.700.16.7 Stk. Chrom velours, rechts

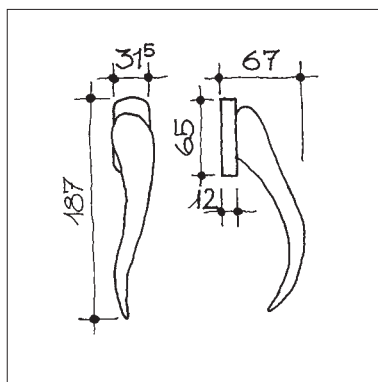
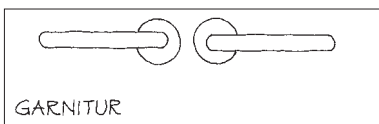
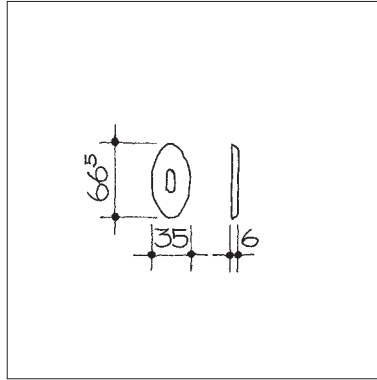
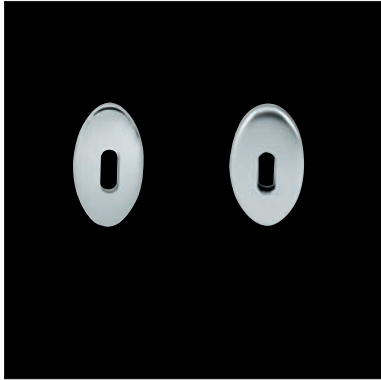


Foto zeigt Griff rechts

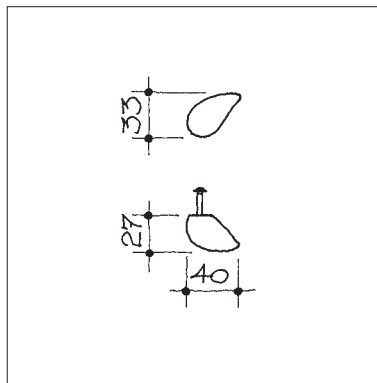




**Schlüsselschild von Philippe Starck mit
 Clipse montageplatte aus Kunststoff**

- u.s.w.54.402.11.1 Stk. Chrom glanz poliert, BB
- u.s.w.54.402.11.2 Stk. Chrom glanz poliert, RZ
- u.s.w.54.402.11.3 Stk. Chrom glanz poliert, PZ
- u.s.w.54.402.11.4 Stk. Chrom glanz poliert, blind

- u.s.w.54.402.16.1 Stk. Chrom velours, BB
- u.s.w.54.402.16.2 Stk. Chrom velours, RZ
- u.s.w.54.402.16.3 Stk. Chrom velours, PZ
- u.s.w.54.402.16.4 Stk. Chrom velours, blind

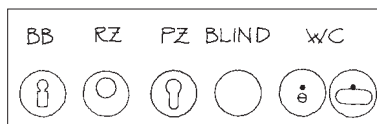


Möbelknopf von Philippe Starck, mit Schraube M4

- u.s.w.76.145.11.6 Stk. Chrom glanz poliert, links
- u.s.w.76.145.11.7 Stk. Chrom glanz poliert, rechts

- u.s.w.76.145.54.6 Stk. Aluminium matt, links
- u.s.w.76.145.54.7 Stk. Aluminium matt, rechts

Foto zeigt Knopf rechts

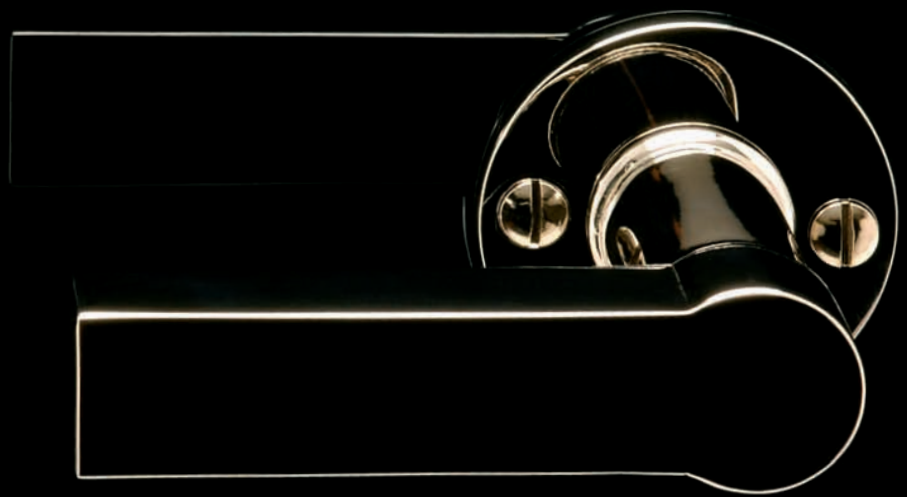




Heinz Bienefeld

Der Architekt Heinz Bienefeld (1926 – 1995) zählt zu den wichtigsten Baumeistern dieses Jahrhunderts. Das Architekturmuseum (DAM) in Frankfurt am Main würdigte sein Werk 1999 mit einer grossen Einzelausstellung.

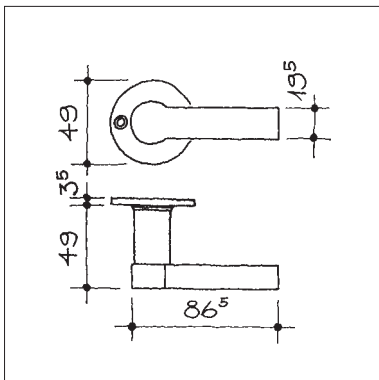
Der Türdrücker von Heinz Bienefeld ist kurz. Seine Grösse gibt Türen eine neue Proportion. Anstelle von Schlüsselrosetten können auch Schlüsselbüchsen eingelassen werden. Die Form dieser Büchse ist so schlicht, dass sie kaum wahrgenommen wird.





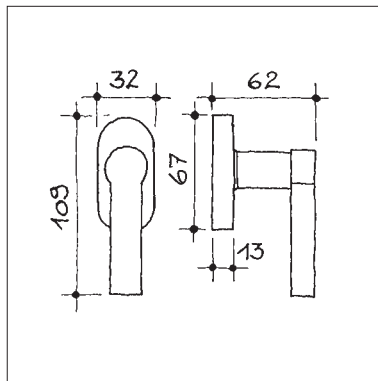
Drückerpaar von Heinz Bienefeld, ohne Rosetten

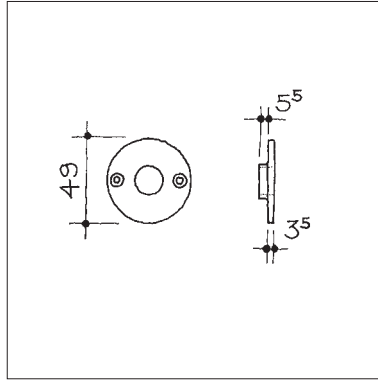
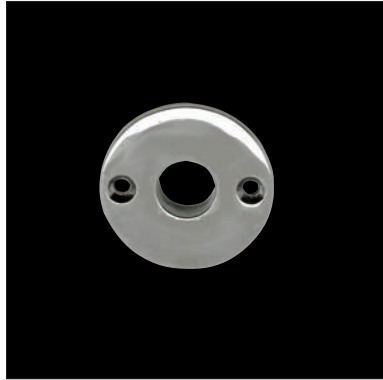
u.s.w.55.350.20.0 Pr. Nickel silberglanz poliert



**Fensterdrehgriff, passend zur Linie Heinz Bienefeld
auf Rasterrosette, Stift 7x35 mm**

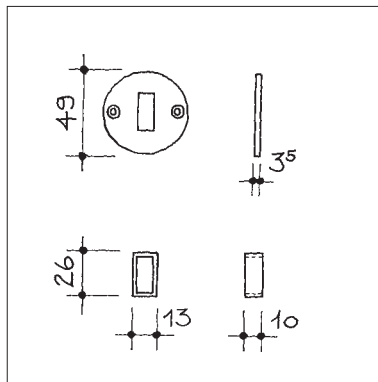
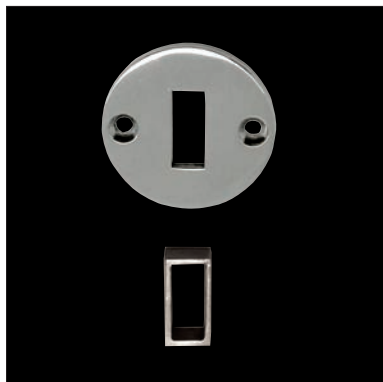
u.s.w.66.970.20.1 Stk. Nickel silberglanz poliert





Drückerrosette mit Hinterführung, von Heinz Bienefeld

u.s.w.55.360.20.0 Stk. Nickel silberglanz poliert

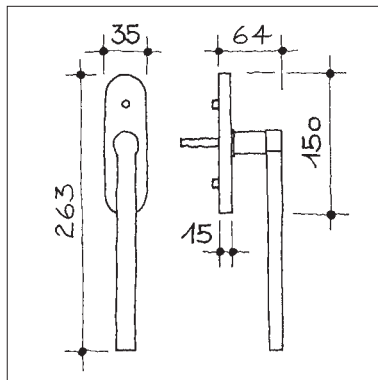


Schlüsselrosette, von Heinz Bienefeld

u.s.w.55.362.20.1 Stk. Nickel silberglanz poliert, BB
 u.s.w.55.362.20.2 Stk. Nickel silberglanz poliert, RZ
 u.s.w.55.362.20.3 Stk. Nickel silberglanz poliert, PZ

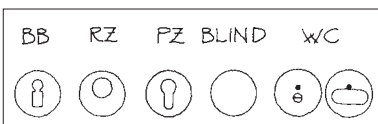
Schlüsselbüchse, von Heinz Bienefeld

u.s.w.55.365.20.1 Stk. Nickel silberglanz poliert, BB



Hebeschiebetürgriff passend zur Linie Heinz Bienefeld, Grifflänge 215 mm, auf massiver Grundplatte mit Kuglrasterung, Nockenverschraubung Distanz 80 mm, Stift 10x50 mm

u.s.w.67.785.20.1 Stk. Nickel silberglanz poliert



Renzo Mongiardino



**Renzo
Mongiardino**

Renzo Mongiardino wurde 1916 geboren und verstarb am 16. Januar 1998. Auf der internationalen Szene als begnadeter Designer herausragender Einrichtungen bekannt, zeichnet er sich verantwortlich für die beeindruckende Innenarchitektur

zahlreicher auserwählter Bauwerke in Rom, New York, Paris und Mailand, die viele Innenarchitekten aus aller Welt beeinflusst hat.

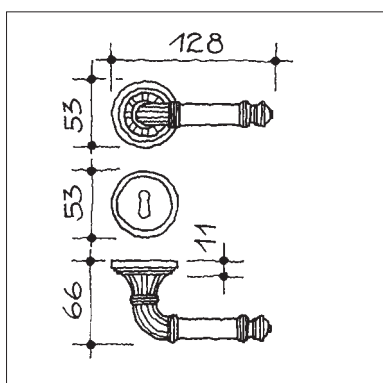
Das Modell PARADISO von Renzo Mongiardino ist unsere aktuelle Antwort auf die stetig steigende Nachfrage nach einem traditionellen Griff für Einrichtungen mit klassischem Geschmack. Das Material Messing in den Oberflächen Messing poliert und Messing brüniert nimmt eine diskrete und wertvolle Form an, die an einfache und antikaussehende Modelle erinnert und auch in Stilwohnsitzen perfekt verwendbar ist. Ästhetisch und stilsicher ist das Design des Überganges vom wellen - förmigen Drückerhalsbogen der sich am Ende erweitert zur bearbeiteten Schlüsselrosette. Wertvoll be- und verarbeitet ergibt dieser Übergang ein harmonisches Bild für den Betrachter.



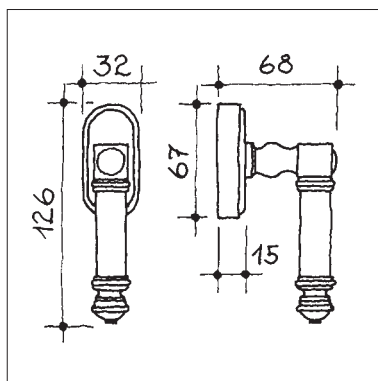
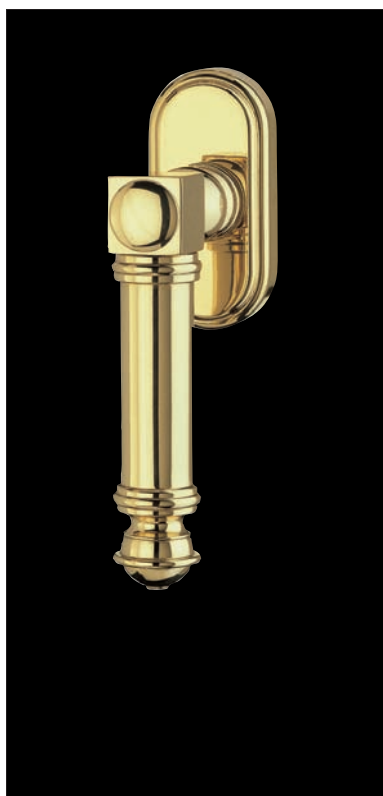


Drückergarnitur Fusital, PARADISO von Renzo Mongiardino, Drückerrosetten mit Rückholfeder

u.s.w.58.350.01.1 Grt. Messing glanz poliert, BB
 u.s.w.58.350.01.2 Grt. Messing glanz poliert, RZ
 u.s.w.58.350.01.3 Grt. Messing glanz poliert, PZ
 u.s.w.58.350.01.5 Grt. Messing glanz poliert, WC

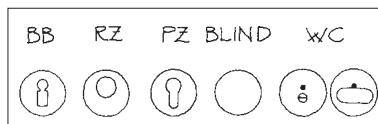
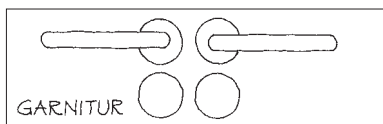


• Auch als Stossgriff erhältlich

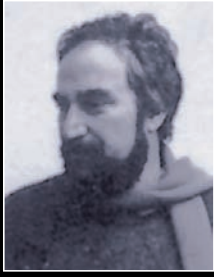


Fensterdrehgriff Fusital, PARADISO von Renzo Mongiardino, auf Rasterrosette, Stift 7x35 mm

u.s.w.67.515.01.1 Stk. Messing glanz poliert lackiert



Annibale Oste



Annibale Oste

Der Bildhauer Annibale Oste wurde in Neapel geboren, wo er heute lebt und arbeitet. Er orientiert sich an klassischen Formen und Mythen, die er auf humorvolle Art und Weise entschlüsselt und in Gegenständen wie Möbeln, Spiegeln und Vasen wieder aufleben lässt.

Die Beschläge des Künstlers Annibale Oste sind keine einfachen Gebrauchsgegenstände, sondern eher Skulpturen. Jede einzelne wird in der Originalform in Sand gegossen.

Zugegeben, es ist spielerische Klassik – mit einem Augenzwinkern. Ein erfrischender Kontrapunkt zum heute vorwiegend rational-kühlen, schon fast kargen Design. Wir lieben eben Gegensätze, auch die Verrückten.

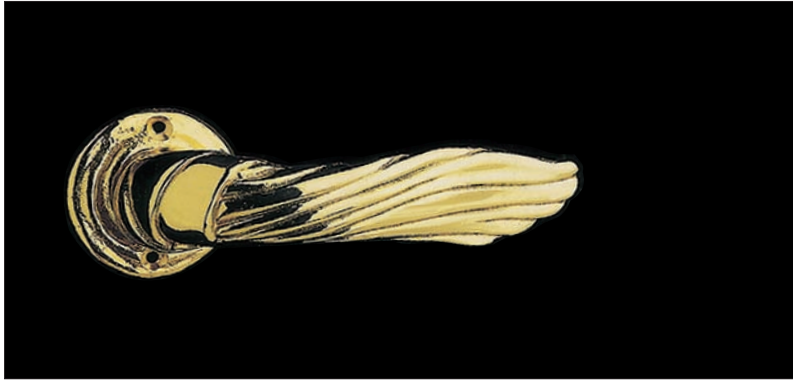
Old Style



Neben den seit Jahren geführten Modelle vom Bildhauer Oste, freuen wir uns unter dem Begriff Old Style weitere Kunstwerke zu präsentieren. Auch diese werden im aufwendigen Sandguss-Verfahren gegossen

und in Handarbeit bis zur Vollendung weiter bearbeitet. Die Linienführung ist blumig, weich, reich verziert und verführt den Betrachter in eine andere Welt.





Drückergarnitur, PROMETEO von Annibale Oste, Messing Sandguss, Drückerrosetten mit Rückholfeder

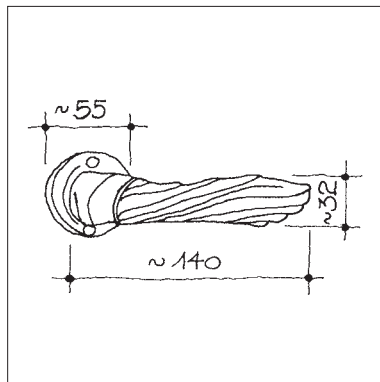
u.s.w.58.454.01.1 Grt. Messing glanz poliert, BB
 u.s.w.58.454.01.2 Grt. Messing glanz poliert, RZ
 u.s.w.58.454.01.3 Grt. Messing glanz poliert, PZ
 u.s.w.58.454.01.5 Grt. Messing glanz poliert, WC

u.s.w.58.454.24.1 Grt. Nickel matt satiniert, BB
 u.s.w.58.454.24.2 Grt. Nickel matt satiniert, RZ
 u.s.w.58.454.24.3 Grt. Nickel matt satiniert, PZ
 u.s.w.58.454.24.5 Grt. Nickel matt satiniert, WC

u.s.w.58.454.89.1 Grt. Bronzefarbig satiniert, BB
 u.s.w.58.454.89.2 Grt. Bronzefarbig satiniert, RZ
 u.s.w.58.454.89.3 Grt. Bronzefarbig satiniert, PZ
 u.s.w.58.454.89.5 Grt. Bronzefarbig satiniert, WC

u.s.w.58.454.92.1 Grt. Oberfläche Gold matt, BB
 u.s.w.58.454.92.2 Grt. Oberfläche Gold matt, RZ
 u.s.w.58.454.92.3 Grt. Oberfläche Gold matt, PZ
 u.s.w.58.454.92.5 Grt. Oberfläche Gold matt, WC

u.s.w.58.454.94.1 Grt. Oberfläche Altsilber matt, BB
 u.s.w.58.454.94.2 Grt. Oberfläche Altsilber matt, RZ
 u.s.w.58.454.94.3 Grt. Oberfläche Altsilber matt, PZ
 u.s.w.58.454.94.5 Grt. Oberfläche Altsilber matt, WC



Fensterdrehgriff, PROMETEO von Annibale Oste, Messing Sandguss, auf Rasterrosette, Stift 7x35 mm

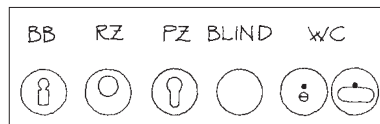
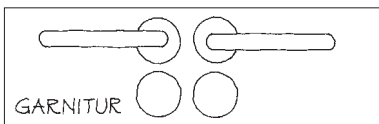
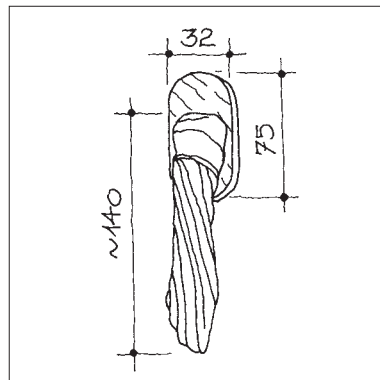
u.s.w.67.635.01.6 Stk. Messing glanz poliert, links
 u.s.w.67.635.01.7 Stk. Messing glanz poliert, rechts

u.s.w.67.635.24.6 Stk. Nickel matt satiniert, links
 u.s.w.67.635.24.7 Stk. Nickel matt satiniert, rechts

u.s.w.67.635.89.6 Stk. Bronzefarbig satiniert, links
 u.s.w.67.635.89.7 Stk. Bronzefarbig satiniert, rechts

u.s.w.67.635.92.6 Stk. Oberfläche Gold matt, links
 u.s.w.67.635.92.7 Stk. Oberfläche Gold matt, rechts

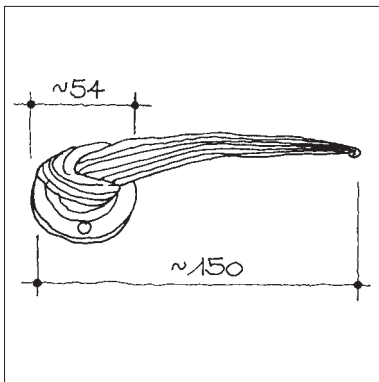
u.s.w.67.635.94.6 Stk. Oberfläche Altsilber matt, links
 u.s.w.67.635.94.7 Stk. Oberfläche Altsilber matt, rechts





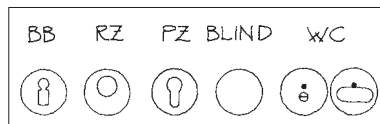
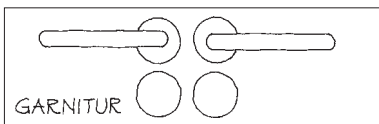
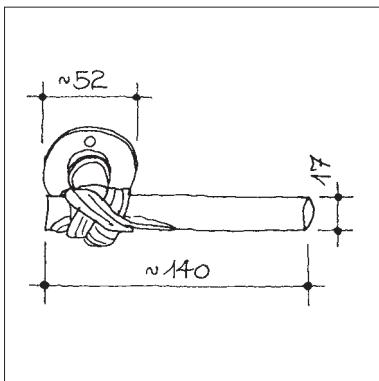
Drückergarnitur, TEMI von Annibale Oste, Messing Sandguss, Drückerrosetten mit Rückholfeder

- u.s.w.58.460.01.1 Grt. Messing glanz poliert, BB
- u.s.w.58.460.01.2 Grt. Messing glanz poliert, RZ
- u.s.w.58.460.01.3 Grt. Messing glanz poliert, PZ
- u.s.w.58.460.01.5 Grt. Messing glanz poliert, WC

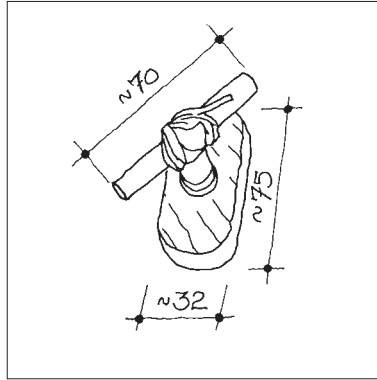


Drückergarnitur, FRAMMENTO von Annibale Oste, Messing Sandguss, Drückerrosetten mit Rückholfeder

- u.s.w.58.462.01.1 Grt. Messing glanz poliert, BB
- u.s.w.58.462.01.2 Grt. Messing glanz poliert, RZ
- u.s.w.58.462.01.3 Grt. Messing glanz poliert, PZ
- u.s.w.58.462.01.5 Grt. Messing glanz poliert, WC

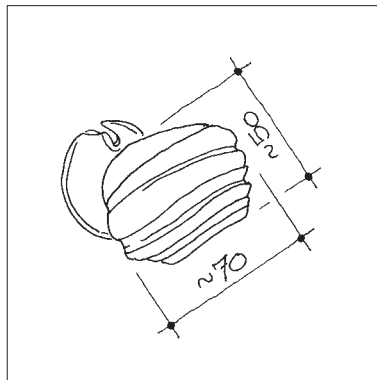


Andere Oberflächen siehe Modell Prometeo 58.454.



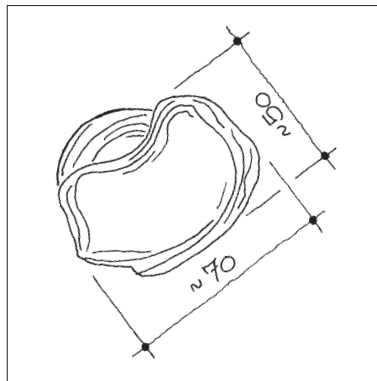
Fensterolive, NEXUS von Annibale Oste, Messing Sandguss, auf Rasterrosette, Stift 7x35 mm

u.s.w.67.640.01.1 Stk. Messing glanz poliert



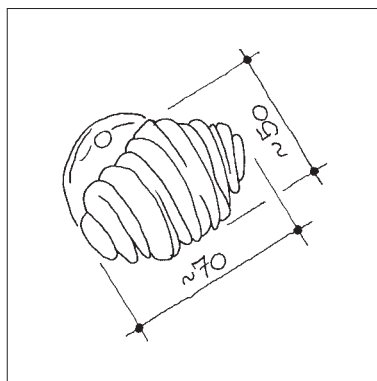
Türknohf, SERENADA von Annibale Oste, Messing Sandguss, als Dreh- oder Festknopf auf Rosette

u.s.w.61.460.01.1 Stk. Messing glanz, fest
 u.s.w.61.460.01.2 Stk. Messing glanz, drehbar



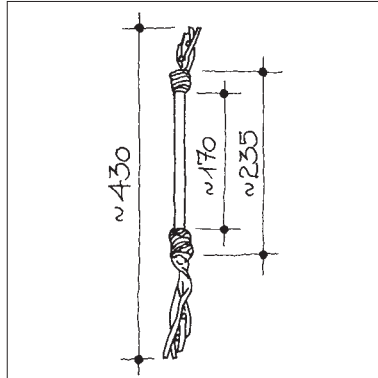
Türknohf, FAUSTUS von Annibale Oste, Messing Sandguss, als Dreh- oder Festknopf auf Rosette

u.s.w.61.462.01.1 Stk. Messing glanz, fest
 u.s.w.61.462.01.2 Stk. Messing glanz, drehbar



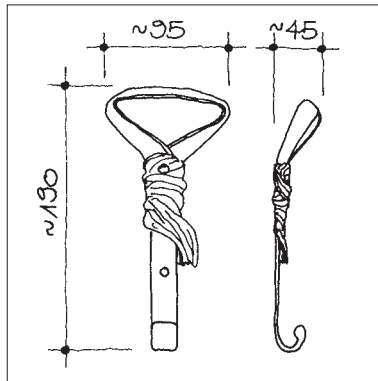
Türknohf, APORIA von Annibale Oste, Messing Sandguss, als Dreh- oder Festknopf auf Rosette

u.s.w.61.464.01.1 Stk. Messing glanz, fest
 u.s.w.61.464.01.2 Stk. Messing glanz, drehbar



**Stosgriff, DEMOCRITO von Annibale Oste,
Messing Sandguss, Befestigung mit
Holzschrauben**

u.s.w.63.340.01.1 Stk. Messing glanz poliert



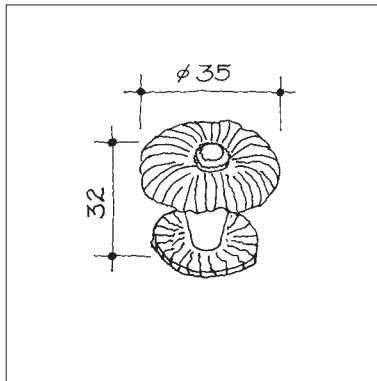
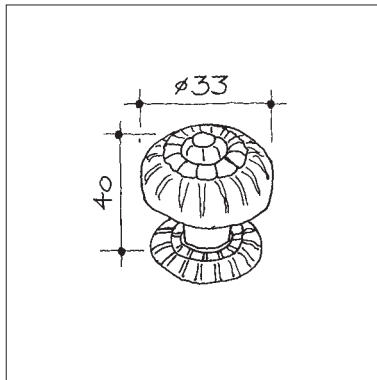
**Hut-/Kleiderhaken, von Annibale Oste,
Messing Sandguss**

u.s.w.83.121.01.1 Stk. Messing glanz poliert



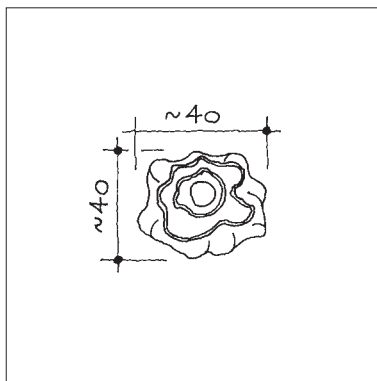
Möbelknopf, von Annibale Oste, Messing Sandguss, auf Rosette, Gewinde M4

u.s.w.78.130.01.1 Stk. Messing glanz poliert
u.s.w.78.130.89.1 Stk. Bronzefarbig satiniert
u.s.w.78.130.94.1 Stk. Oberfläche Altsilber matt



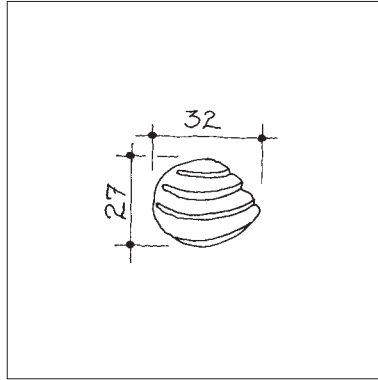
Möbelknopf, von Annibale Oste, Messing Sandguss, auf Rosette, Gewinde M4

u.s.w.78.132.01.1 Stk. Messing glanz poliert



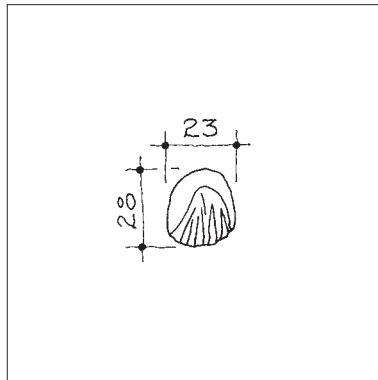
Möbelknopf, von Annibale Oste, Messing Sandguss, Gewinde M4

u.s.w.78.134.01.1 Stk. Messing glanz poliert



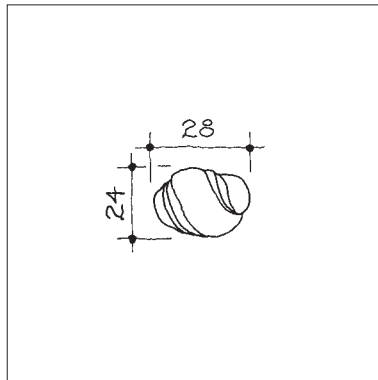
Möbelknopf, von Annibale Oste, Messing Sandguss, Gewinde M4

us.w.78.136.01.1 Stk. Messing glanz poliert



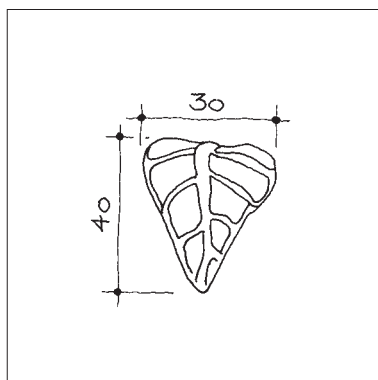
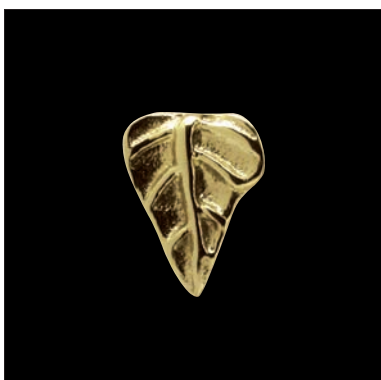
Möbelknopf, von Annibale Oste, Messing Sandguss, Gewinde M4

us.w.78.138.01.1 Stk. Messing glanz poliert



Möbelknopf, von Annibale Oste, Messing Sandguss, Gewinde M4

us.w.78.140.01.1 Stk. Messing glanz poliert



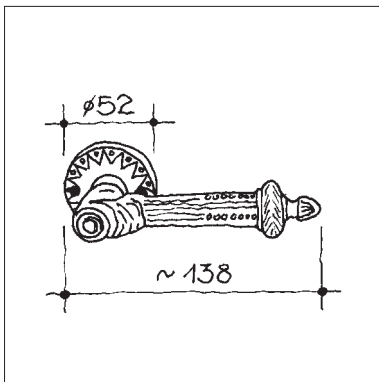
Möbelknopf, von Annibale Oste, Messing Sandguss, Gewinde M4

us.w.78.142.01.1 Stk. Messing glanz poliert



Drückergarnitur AUREA, Messing Sandguss, Drückerrosetten mit Rückholfeder

u.s.w.58.465.01.1 Grt. Messing glanz poliert, BB
 u.s.w.58.465.01.2 Grt. Messing glanz poliert, RZ
 u.s.w.58.465.01.3 Grt. Messing glanz poliert, PZ
 u.s.w.58.465.01.5 Grt. Messing glanz poliert, WC



Fensterdrehgriff AUREA, Messing Sandguss, auf Rasterrosette, Stift 7x35 mm

u.s.w.67.645.01.6 Stk. Messing glanz poliert, links
 u.s.w.67.645.01.7 Stk. Messing glanz poliert, rechts

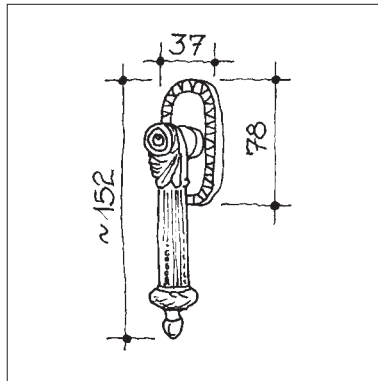
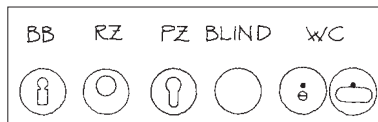
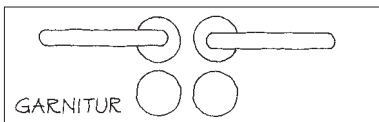


Foto zeigt Griff rechts

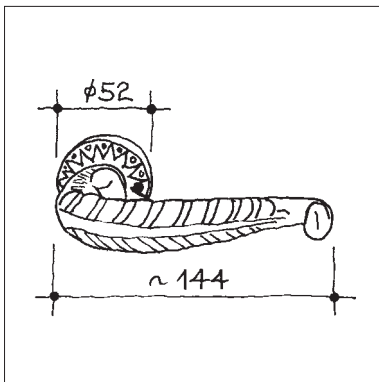


Andere Oberflächen siehe Modell Prometeo 58.454.



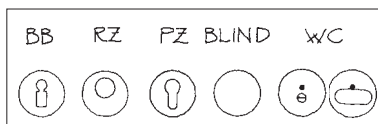
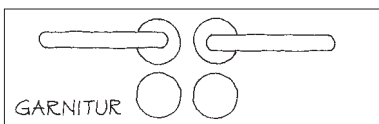
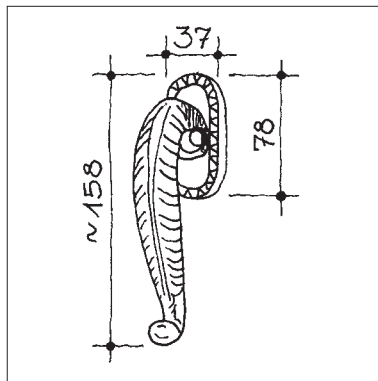
Drückergarnitur NAJLA, Messing Sandguss, Drückerrossetten mit Rückholfeder

u.s.w.58.466.01.1 Grt. Messing glanz poliert, BB
 u.s.w.58.466.01.2 Grt. Messing glanz poliert, RZ
 u.s.w.58.466.01.3 Grt. Messing glanz poliert, PZ
 u.s.w.58.466.01.5 Grt. Messing glanz poliert, WC



Fensterdrehgriff NAJLA, Messing Sandguss, auf Rasterrosette, Stift 7x35 mm

u.s.w.67.646.01.1 Stk. Messing glanz poliert

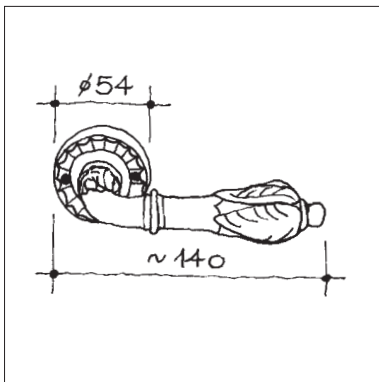


Andere Oberflächen siehe Modell Prometeo 58.454.



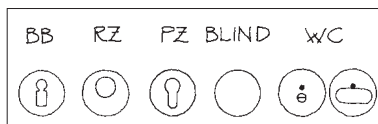
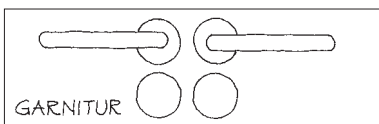
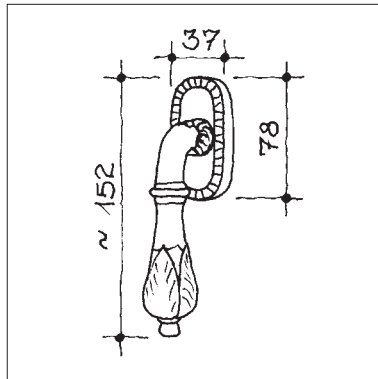
Drückergarnitur FRONDA, Messing Sandguss, Drückerrosetten mit Rückholfeder

u.s.w.58.467.01.1 Grt. Messing glanz poliert, BB
 u.s.w.58.467.01.2 Grt. Messing glanz poliert, RZ
 u.s.w.58.467.01.3 Grt. Messing glanz poliert, PZ
 u.s.w.58.467.01.5 Grt. Messing glanz poliert, WC



Fensterdrehgriff FRONDA, Messing Sandguss, auf Rasterrosette, Stift 7x35 mm

u.s.w.67.647.01.1 Stk. Messing glanz poliert

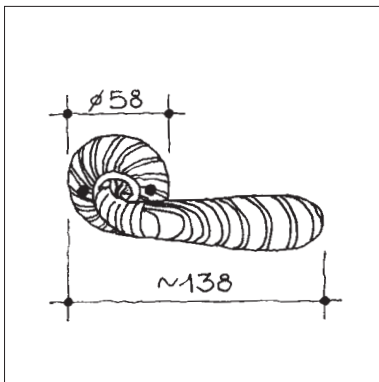


Andere Oberflächen siehe Modell Prometeo 58.454.



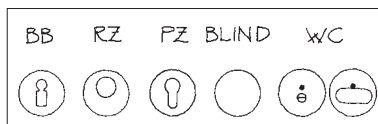
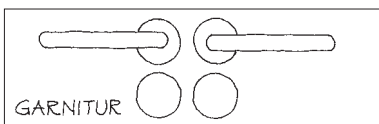
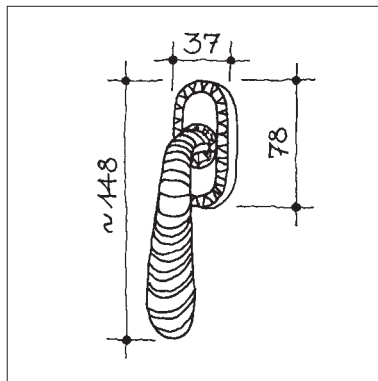
Drückergarnitur LUCKI, Messing Sandguss, Drückerrosetten mit Rückholfeder

u.s.w.58.468.01.1 Grt. Messing glanz poliert, BB
 u.s.w.58.468.01.2 Grt. Messing glanz poliert, RZ
 u.s.w.58.468.01.3 Grt. Messing glanz poliert, PZ
 u.s.w.58.468.01.5 Grt. Messing glanz poliert, WC



Fensterdrehgriff, LUCKI, Messing Sandguss, auf Rasterrosette, Stift 7x35 mm

u.s.w.67.648.01.1 Stk. Messing glanz poliert



Andere Oberflächen siehe Modell Prometeo 58.454.

Unbekannte Meister

Jahrhundertwende

Vielleicht ist er Ihnen schon einmal begegnet, der Löwendrucker. Ab und zu sieht ihn der aufmerksame Stadtwanderer noch. Meistens in Grauguss, möglicherweise an der Eichentüre eines Schulhauses.

Oder der Engeldrucker, z.B. an der Eingangstüre einer bekannten Zürcher Bar, deren alte Fassade unter Heimatschutz steht, und wo sich heute die «Szene» trifft.

Diese Beschläge werden heute noch in den alten Formen in aufwendiger Handarbeit gegossen. Von anderen Modellen besitzen wir schöne alte Zeichnungen. Wir zeigen Ihnen unsere Schätze gerne im Showroom.



Unbekannte Meister

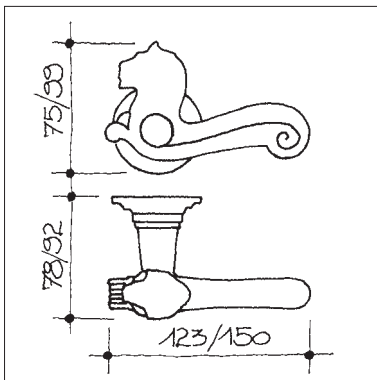
Jahrhundertwende



Drückerpaar, LÖWENKOPF, Originalform aus der Jahrhundertwende, Messing Sandguss, ohne Rosetten, (Foto zeigt Beispiel)

u.s.w.58.500.00.0 Pr. Messing poliert naturbelassen, 123 mm

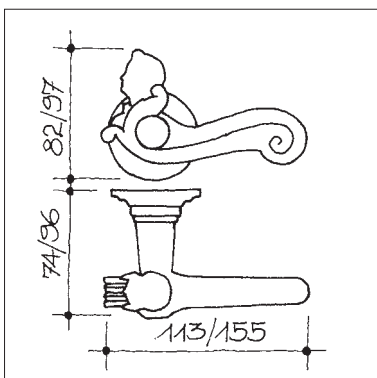
u.s.w.58.500.00.1 Pr. Messing poliert naturbelassen, 150 mm



Drückerpaar, ENGELKOPF, Originalform aus der Jahrhundertwende, Messing Sandguss, ohne Rosetten, (Foto zeigt Beispiel)

u.s.w.58.510.00.0 Pr. Messing poliert naturbelassen, 113 mm

u.s.w.58.510.00.1 Pr. Messing poliert naturbelassen, 155 mm



Auch andere Oberflächen erhältlich

Unbekannte Meister

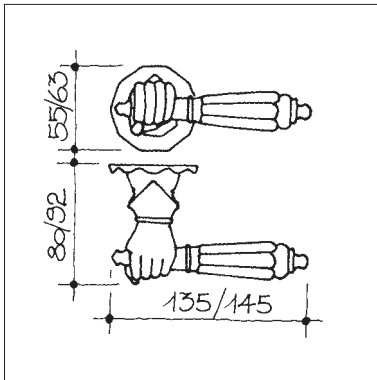
Jahrhundertwende



Drückerpaar, RITTERFAUST, Originalform aus der Jahrhundertwende, Messing Sandguss, ohne Rosetten, (Foto zeigt Beispiel)

u.s.w.58.520.00.0 Pr. Messing poliert naturbelassen, 135 mm

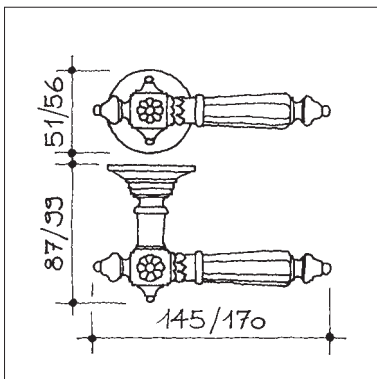
u.s.w.58.520.00.1 Pr. Messing poliert naturbelassen, 145 mm



Drückerpaar, ALTSTADT, Originalform aus der Jahrhundertwende, Messing Sandguss, ohne Rosetten, (Foto zeigt Beispiel und brünierte Ausführung)

u.s.w.58.530.00.0 Pr. Messing poliert naturbelassen, 145 mm

u.s.w.58.530.00.1 Pr. Messing poliert naturbelassen, 170 mm



Auch andere Oberflächen erhältlich

Unbekannte Meister

Jahrhundertwende



Drückerpaar HELENA, Originalform aus der Jahrhundertwende, Messing Sandguss, ohne Rosetten, (Foto zeigt Beispiel)

u.s.w.58.560.00.0 Pr. Messing poliert naturbelassen, 112 mm

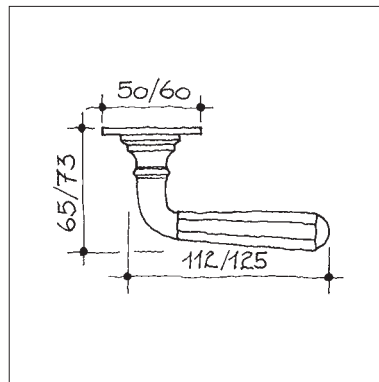
u.s.w.58.560.00.1 Pr. Messing poliert naturbelassen, 125 mm

u.s.w.58.560.20.0 Pr. Nickel silberglanz poliert, 112 mm

u.s.w.58.560.20.1 Pr. Nickel silberglanz poliert, 125 mm

u.s.w.58.560.23.0 Pr. Nickel matt geschliffen, 112 mm

u.s.w.58.560.23.1 Pr. Nickel matt geschliffen, 125 mm

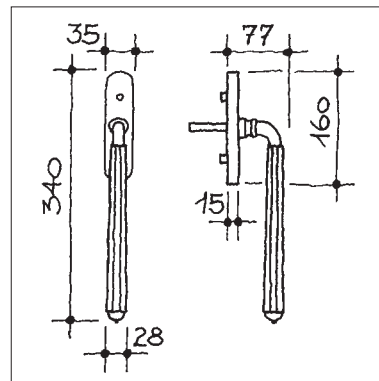
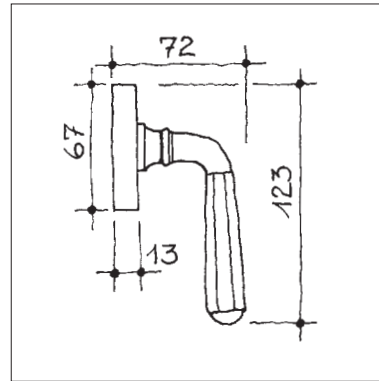


Fensterdrehgriff, HELENA, Originalform aus der Jahrhundertwende, Messing Sandguss, auf Rasterrosette, Stift 7x35 mm

u.s.w.67.665.00.1 Stk. Messing poliert naturbelassen

u.s.w.67.665.20.1 Stk. Nickel silberglanz poliert

u.s.w.67.665.23.1 Stk. Nickel matt geschliffen



Hebeschiebetürgriff passend zur Serie HELENA, Messing Sandguss, auf massiver Grundplatte, Nockenverschraubung Distanz 80 mm, Stift 10x50 mm

u.s.w.67.802.00.1 Stk. Messing poliert naturbelassen

u.s.w.67.802.20.1 Stk. Nickel silberglanz poliert

u.s.w.67.802.23.1 Stk. Nickel matt geschliffen

Unbekannte Meister

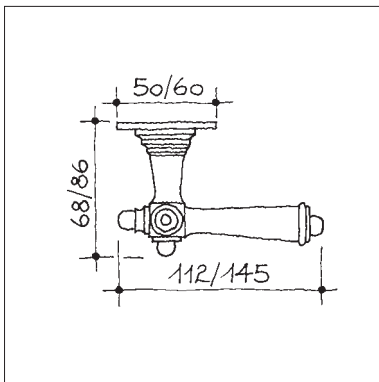
Jahrhundertwende



Drückerpaar, LANDHAUS, Originalform aus der Jahrhundertwende, Messing Sandguss, ohne Rosetten, (Foto zeigt Beispiel)

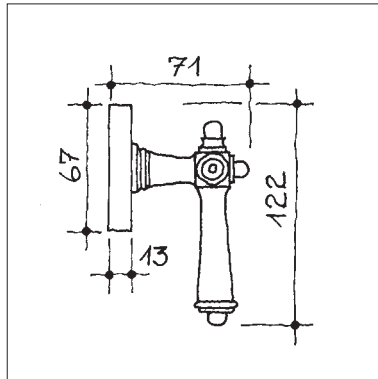
u.s.w.58.550.00.0 Pr. Messing poliert naturbelassen, 112 mm

u.s.w.58.550.00.1 Pr. Messing poliert naturbelassen, 145 mm



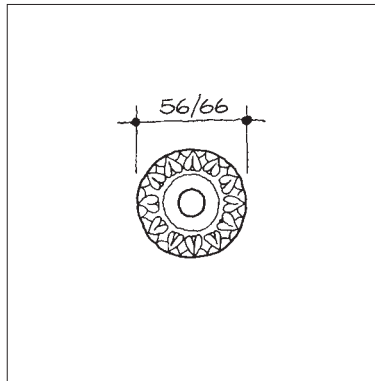
Fensterdrehgriff, LANDHAUS, Originalform aus der Jahrhundertwende, Messing Sandguss, auf Rasterrosette, Stift 7x35 mm

u.s.w.67.661.00.1 Stk. Messing poliert naturbelassen



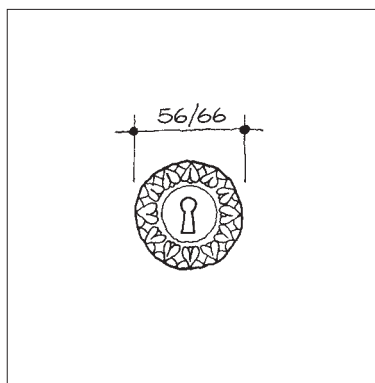
Unbekannte Meister

Jahrhundertwende



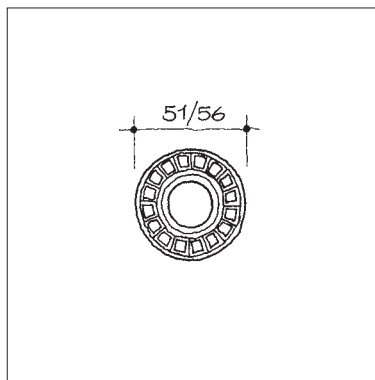
Drückerrosette, Originalform aus der Jahrhundertwende, Messing Sandguss

- u.s.w.58.600.00.1 Stk. Messing poliert naturbelassen, 56 mm, Materialstärke 10 mm
- u.s.w.58.600.00.2 Stk. Messing poliert naturbelassen, 66 mm, Materialstärke 12 mm



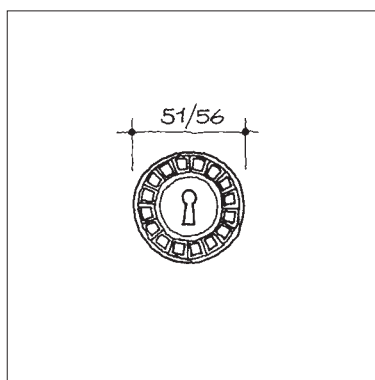
Schlüsselrosette, Originalform aus der Jahrhundertwende, Messing Sandguss

- u.s.w.58.602.00.1 Stk. Messing poliert naturbelassen, 56 mm, Materialstärke 10 mm, BB
- u.s.w.58.602.00.2 Stk. Messing poliert naturbelassen, 56 mm, Materialstärke 10 mm, RZ
- u.s.w.58.602.00.6 Stk. Messing poliert naturbelassen, 66 mm, Materialstärke 12 mm, BB
- u.s.w.58.602.00.7 Stk. Messing poliert naturbelassen, 66 mm, Materialstärke 12 mm, RZ
- u.s.w.58.602.00.8 Stk. Messing poliert naturbelassen, 66 mm, Materialstärke 12 mm, PZ



Drückerrosette, Originalform aus der Jahrhundertwende, Messing Sandguss

- u.s.w.58.610.00.1 Stk. Messing poliert naturbelassen, 51 mm, Materialstärke 10 mm
- u.s.w.58.610.00.2 Stk. Messing poliert naturbelassen, 56 mm, Materialstärke 12 mm



Schlüsselrosette, Originalform aus der Jahrhundertwende, Messing Sandguss

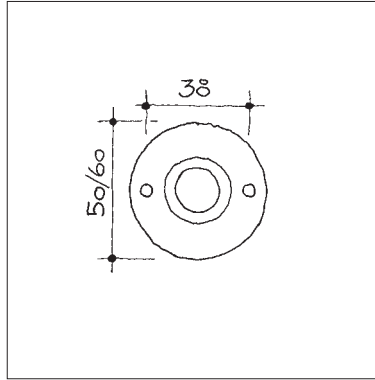
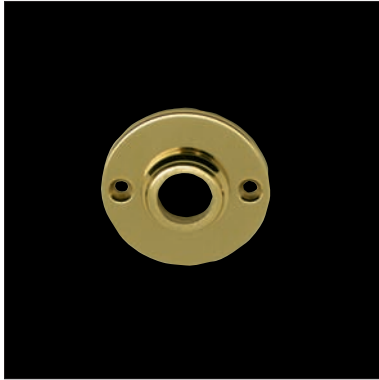
- u.s.w.58.612.00.1 Stk. Messing poliert naturbelassen, 51 mm, Materialstärke 10 mm, BB
- u.s.w.58.612.00.2 Stk. Messing poliert naturbelassen, 51 mm, Materialstärke 10 mm, RZ
- u.s.w.58.612.00.6 Stk. Messing poliert naturbelassen, 56 mm, Materialstärke 12 mm, BB
- u.s.w.58.612.00.7 Stk. Messing poliert naturbelassen, 56 mm, Materialstärke 12 mm, RZ
- u.s.w.58.612.00.8 Stk. Messing poliert naturbelassen, 56 mm, Materialstärke 12 mm, PZ

BB RZ PZ BLIND WC



Unbekannte Meister

Jahrhundertwende



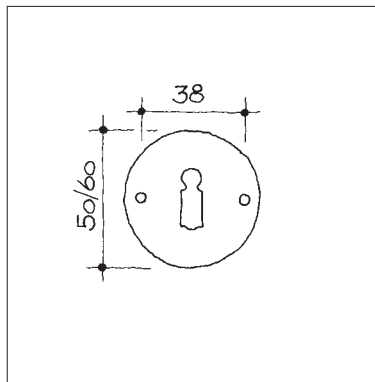
Drückerrosette, Originalform aus der Jahrhundertwende, mit Vorderführung, Materialstärke 3 mm

u.s.w.58.760.00.1 Stk. Messing poliert naturbelassen, 50 mm

u.s.w.58.760.00.2 Stk. Messing poliert naturbelassen, 60 mm

u.s.w.58.760.20.1 Stk. Nickel silberglanz poliert, 50 mm

u.s.w.58.760.20.2 Stk. Nickel silberglanz poliert, 60 mm



Schlüsselschild, Originalform aus der Jahrhundertwende, Materialstärke 3 mm

u.s.w.58.762.00.1 Stk. Messing pol. naturb., 50mm, BB

u.s.w.58.762.00.2 Stk. Messing pol. naturb., 50mm, RZ

u.s.w.58.762.00.3 Stk. Messing pol. naturb., 50mm, PZ

u.s.w.58.762.00.6 Stk. Messing pol. naturb., 60mm, BB

u.s.w.58.762.00.7 Stk. Messing pol. naturb., 60mm, RZ

u.s.w.58.762.00.8 Stk. Messing pol. naturb., 60mm, PZ

u.s.w.58.762.20.1 Stk. Nickel silberglanz pol., 50mm, BB

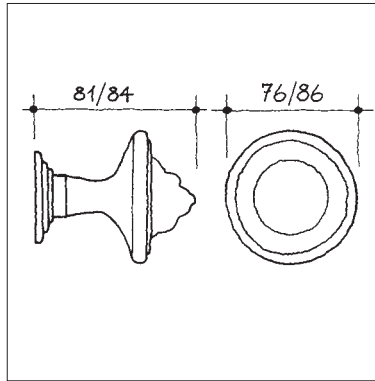
u.s.w.58.762.20.2 Stk. Nickel silberglanz pol., 50mm, RZ

u.s.w.58.762.20.3 Stk. Nickel silberglanz pol., 50mm, PZ

u.s.w.58.762.20.6 Stk. Nickel silberglanz pol., 60mm, BB

u.s.w.58.762.20.7 Stk. Nickel silberglanz pol., 60mm, RZ

u.s.w.58.762.20.8 Stk. Nickel silberglanz pol., 60mm, PZ



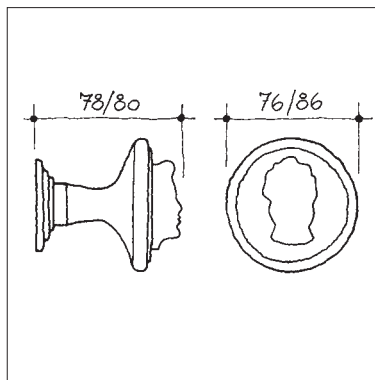
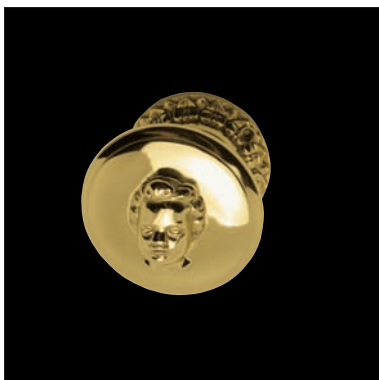
Türknopf, LÖWE, Originalform aus der Jahrhundertwende, Messing Sandguss

u.s.w.61.470.00.1 Stk. Messing poliert naturbelassen, fest auf Rosette, 76 mm

u.s.w.61.470.00.3 Stk. Messing poliert naturbelassen, drehbar auf Rosette, 76 mm

u.s.w.61.470.00.7 Stk. Messing poliert naturbelassen, fest auf Rosette, 86 mm

u.s.w.61.470.00.9 Stk. Messing poliert naturbelassen, drehbar auf Rosette, 86 mm



Türknopf, ENGEL, Originalform aus der Jahrhundertwende, Messing Sandguss

u.s.w.61.472.00.1 Stk. Messing poliert naturbelassen, fest auf Rosette, 76 mm

u.s.w.61.472.00.3 Stk. Messing poliert naturbelassen, drehbar auf Rosette, 76 mm

u.s.w.61.472.00.7 Stk. Messing poliert naturbelassen, fest auf Rosette, 86 mm

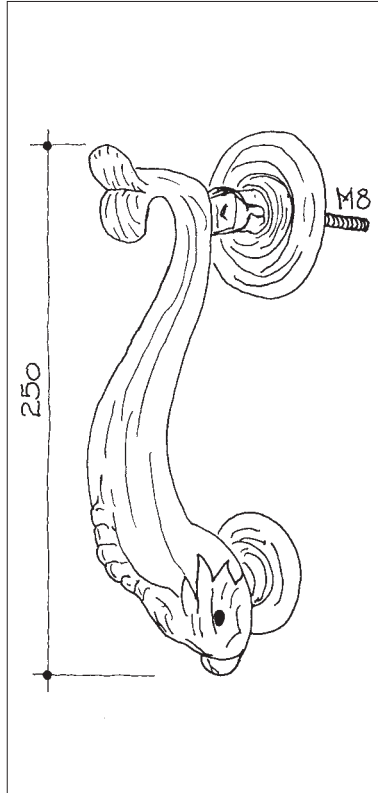
u.s.w.61.472.00.9 Stk. Messing poliert naturbelassen, drehbar auf Rosette, 86 mm

BB RZ PZ BLIND WC



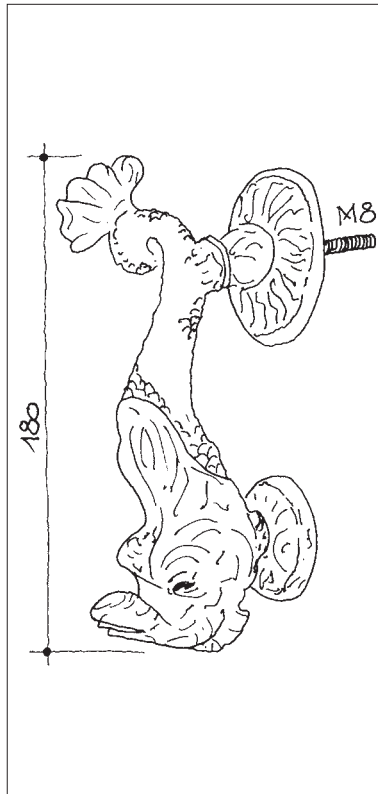
Unbekannte Meister

Jahrhundertwende



Türklopper, FISCH, Originalform aus der Jahrhundertwende, Messing Sandguss

u.s.w.58.910.00.1 Stk. Messing poliert naturbelassen

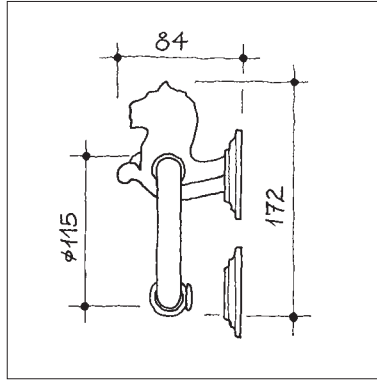


Türklopper, DRACHENFISCH, Originalform aus der Jahrhundertwende, Messing Sandguss

u.s.w.58.912.00.1 Stk. Messing poliert naturbelassen

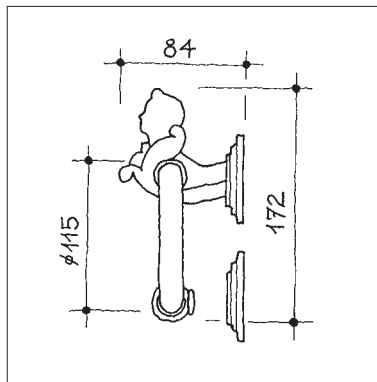
Unbekannte Meister

Jahrhundertwende



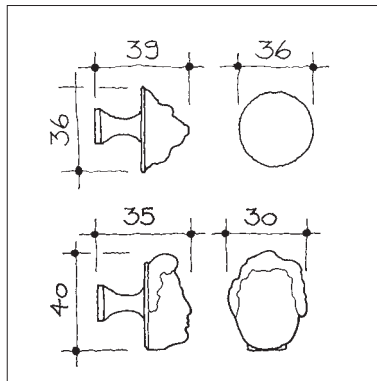
Türklopf, LÖWE, Originalform aus der Jahrhundertwende, Messing Sandguss, Kopf identisch mit Löwendrucker

u.s.w.58.900.00.1 Stk. Messing poliert naturbelassen



Türklopf, ENGEL, Originalform aus der Jahrhundertwende, Messing Sandguss, Kopf identisch mit Engeldrucker

u.s.w.58.902.00.1 Stk. Messing poliert naturbelassen

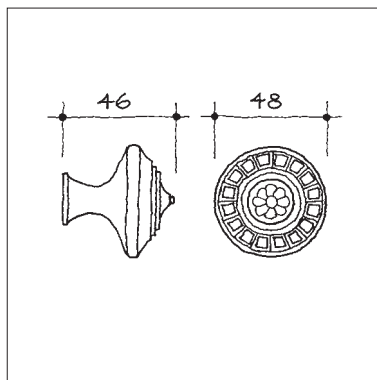


Möbelknopf, LÖWE, Originalform aus der Jahrhundertwende, Messing Sandguss, Gewinde M4

u.s.w.78.105.00.1 Stk. Messing poliert naturbelassen

Möbelknopf, ENGEL, Originalform aus der Jahrhundertwende, Messing Sandguss, Gewinde M4

u.s.w.78.110.00.1 Stk. Messing poliert naturbelassen



Möbel/Schränknopf mit Blume, Originalform aus der Jahrhundertwende, Messing Sandguss, Gewinde M4

u.s.w.78.115.00.1 Stk. Messing poliert naturbelassen